

“洋大米”成市民餐桌新宠

越南米进口量最大 泰国米最受欢迎

继进口葡萄酒、进口水果、进口海鲜等“飞”入甬城寻常百姓家之后，进口大米也渐渐成为甬城部分市民餐桌上的新宠。据检验检疫部门统计，2013年，宁波口岸共进口大米3.74万吨，同比增长1.2倍，进口量创历史新高；今年前两个月，宁波口岸已进口大米2975吨，同比增长5.8%。

记者 殷浩 孙美星 通讯员 梁定东 陆燕江 李双胜

价格降、口感好 进口大米受欢迎

记者走访市场发现，在宁波几乎每家大型超市都有进口大米销售，而宁波市市场上进口大米最多见的就是泰国米。

“我们的进口大米现在有七八种，清一色来自泰国，从销量来看，一年比一年高，品种也一年比一年多。”麦德龙超市负责大米销售的工作人员告诉记者，超市的泰国大米有5公斤、10公斤、25公斤等几种包装，售价为5~7元/500克，大包装主要是高档饭店和一些泰国餐馆购买，小包装多是普通市民购买。在三江超市网上商城，进口大米同样是来自泰国，泰国原装的大米售价为8~10元/500克。

“我们家喜欢买一些进口大米回家掺着吃，一般用泰国米和东北米各一半，这

样做出的饭特别香。”在超市选米的王女士说，以前觉得进口米贵，掺米的时候泰国米用1/3，现在两者价格差不多了，进口米就多用一些。

在和义大道购物中心的高端超市OLE，进口大米品种比较多。OLE超市总经理钱文辉介绍，从销量看，超市里卖得最好的是大米是国产高端东北米，进口大米里销量最好的则是一种柬埔寨大米，5公斤的售价为79.9元，柬埔寨大米和泰国大米品种类似，都是籼米。

超市人士分析认为，前几年进口大米和国产大米差价大，现在国产米价格逐年上涨，高端国产米价格和进口大米价格已相差无几，这也是进口大米销量看涨的原因。

宁波九成多进口大米来自越南

宁波口岸的进口大米来源于越南、泰国和巴基斯坦等3个国家。2013年，共进口越南大米3.52万吨，占到了当年进口总量的94%，主要用作生产米粉、米线、糖、酒等制成品的原料；进口泰国大米1507.3吨，其中泰国香米574.5吨，主要上市销售。

不过进口大米的品质也并非完美。检验检疫部门对进口大米的检测发现，所进

口大米中，水分、白垩粒、碎粒等品质指标不合格率较高，2013年批次不合格率达到了56.3%；同时，口岸检验检疫机构还从进口大米中截获各类有害生物24种176种次，同比大幅增加了50.0%和131.6%。

检验检疫专家分析认为，随着中国居民消费水平的提高，进口大米越来越受欢迎，预计2014年中国大米进口量或将突破300万吨，将成为世界最大的大米进口国。



市民在一家超市选购进口大米。

记者 王增芳 摄

■小贴士 3招选购放心“洋大米”

什么样的进口大米算得上是优质？选购“洋大米”需要掌握哪些知识？负责进口大米质量安全把关的出入境检验检疫部门向市民提出了3点建议。

一、查原产产地。目前市场上部分厂家为了降低成本，会利用分装的机会将较差品质的进口米掺入较好品质的进口米中。因此，市民在选购是要看清是原装进口还是国内分装。以原装泰国香米为例，购买时一定要认清三大特征：一是标志，是由泰国商业部外贸厅所注册的绿色圆形标志。二是条码，原装进口泰国香米商标条形码开头标注为885，开头为69的则是国内分装。三是产地，正宗香米包装上都有注明“Product of Thailand”（泰国生产）的字样。而写有原产地“泰国”、产地“中国”的，一般为分装大米，

购买时需特别注意。

二、手搓辨香气。以仿冒泰国香米的“香精米”为例，真正的泰国香米放在手上揉搓，然后打开手掌，会有淡淡的香气，揉搓过的大米反而会香味更加浓郁。而加入香精的大米，如果用力揉搓，手上的味道会变得更加浓郁，大米反而会越来越清淡无香。着色剂处理过的大米虽然外部洁白光亮，但如果将大米掰开观察，就可看出其内部颜色偏暗，与外部形成颜色上的对比。

三、去正规超市选购并索取进口单证。市民想要放心购买进口大米，应到正规的大商场或超市选购进口大米。市民在购买过程中还可向经销商索要相关部门颁发的卫生证书、或检验检疫证明等有效单证，以保障安全。不要因为贪便宜或图省事，买了来源可疑的、没有品质证明的大米。



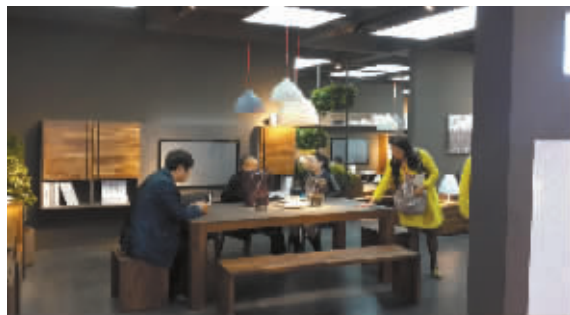
广东家具展之 “简”潮流

第33届中国(广州)国际家具博览会18日在广州广交会展馆开幕,国内外各大家居品牌纷纷云集于此,全球的采购商等行业人士也齐聚一堂。

广东家具展,素来有“行业风向标”之称,每次家具展过后,都会引起新一轮的时尚家具流行,特别是近几年行业整体竞争激烈的形势下,广东家具展的风向直接代表着赚钱的方向。本届展会亮点纷呈,各大品牌家具力作层出不穷,从第六空间广州发回的一线资料中,笔者发现很多人对简约、简欧等风格产品给予了重点关注,此外,智能家具的首度亮相或将异军突起。



微信扫一扫 家居资讯早知道



自然之简

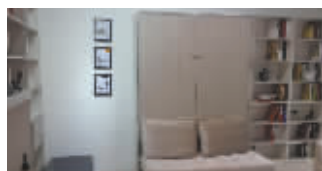
以材质本色为装饰,不做多余的点缀,崇尚自然的返璞归真,形态简易却不乏灵动与生机,看似简单却难掩作品由内而外迸发出的强大生命力,正是原色简约家具的魅力所在。

智能之简

“简”之精髓在于“形简而意不简”,其本质是“凝练”的智慧,而最能表现现代简约智慧的,自然是看似简单实则不凡的智能家具。

欧美之简

欧美之简意在取意去形,以柔美的线条勾勒西洋风情,以简约的设计来减轻厚重感,从而使小户型的风格不会因华丽而感到压抑,反而流露出一种大洋彼岸的浪漫风情与温馨甜蜜。



DERLOOK 第六空间

居的艺术 家的经典