

去哪儿?



超前的发明家

为了更精准地描绘人像，早在学生时代，达·芬奇就开始研究人体结构。据达·芬奇手稿记载，早在15世纪，他开始设计世界上第一个机器人。除此之外，超前的达·芬奇终其一生都在发明飞行器、潜水器、战车、坦克等，后世

的发明均可从中找到达·芬奇的影子。本次展品便是根据达·芬奇设计手稿，由意大利传统工匠利用15世纪的材料与工艺，结合顶尖科学家手工制作，完美复原了500年前达·芬奇的创意构想。

6月28日，宁波科学探索中心一层临展厅将展出“达·芬奇的科学密码——机械发明与机器人展”，为世人展现一个不为人所熟知的达·芬奇！

该展将集中展示80件机械模型和机器人模型、14件解剖学模型、16件达·芬奇名画复制品和4件手稿副本。之前已在美国、英国、西班牙等30多个国家巡展，这次在甬城的首次亮相将较完整地呈现达·芬奇在科技与艺术方面的伟大成就。

记者 朱锦华 文/摄

达·芬奇机械发明展 登陆甬城

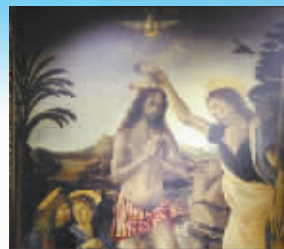
展览日期：6月28日至10月7日（周一闭展，节假日正常开放）
展览地点：宁波科学探索中心一层临展厅

交通信息：
地铁1号线 海晏北路站
公交3、29、507路
市政行政中心西站
公交810路 海晏北路站

500年前的科技

达·芬奇特展里有一个非常有趣的“镜室”，人走进里面可以看到自己的各个侧面，就像是商场量身打造的“试衣间”。类似的互动展品随处可见：轻摇手柄，依靠滑轮和齿孔，木头人就会敲响手中的小鼓；

为弹簧上锁，小车就能获得动力加速；坐在凳子上，将手臂、脖子及双腿套入拉手内分别用力，就能利用捆绑在绳索另一头的沙包做举重练习的健身车……爸妈带小朋友可以亲自动手感受500年前的科技。



艺术作品大解密

达·芬奇有在绘画创作中加入独特个性的“癖好”。比如将自己的形象画入画中（《东方三圣来朝》）；将耶稣与圣彼得画得不清楚，让教会的人分不出谁是谁，最后被勒令重画（《岩窟圣母》）；因为对人体结构及飞行知识的认识，最初给天使画了个超级巨大翅膀，后来被要求把翅膀变小。

目前留存于世上能明确被指认为达·芬奇的15幅画作，包括《最后的晚餐》、《蒙娜丽莎》和上述提到作品的复制画，都可以在本次展览中全部欣赏到。



2014年6月26日 星期四 编辑：朱锦华 美编：施耀年

爱中旅 ZTG
圆梦基金

ZTG 浙江省中国旅行社集团有限公司宁波分公司
关注中旅 赢百万红包

01 提供 8200 份旅游红包 完成您的旅游梦想

02 百万红包大使

03 15周年 百万让利 红包

省中旅 15周年庆 惊喜连连



活动方式

- 1.先关注微信，扫一扫二维码或者查询公共号“NBZTG1”
- 2.关注后，按 输入“省中宁分15周年”发送参加活动，100%中奖

ZTG 浙江省中国旅行社集团有限公司
国际社许可证：L-ZJ-CJ00002 全国百强国际社

宁波分公司报名地址：海曙区华楼巷19号天一豪景A区418 门市电话：0574-87702777

网址：www.zjcts.com 免费咨询电话：400-080-6688