

## 人事档案年代秀

不一样的是年龄 一样的是草率的心

### 60后

几乎没有操心过

人物：夏先生  
职业：财务工作

夏先生出生于60年代，在上学期期间总能从老师那里听到“档案”两字，直到1983年大学毕业那年，他算是弄明白什么是档案了。由于那时大学生毕业后工作都是带指标分配的，夏先生毕业后则是以干部的身份被分配到某国营性质的工厂里，他的档案也随着从学校被转出，然后转入工厂人事科。他说道：“那时档案都是跟着人走，无论你到哪里工作，单位之间的人事科都会彼此对接帮你提档、接收，完全不用操心。毕竟那个年代都是

国营企业、事业单位这些有权限看管档案的，基本没有什么私企。”

1990年后，夏先生工作调动了好几次，忙碌的他没有理会过档案。直到2004年牵涉到社保问题需要看档案时，他才获悉自己的档案已经在几年前被转去云南省人才服务中心。夏先生只需要将之前的档案管理费补齐，然后再办理每年480元的管理费加人事代理费后即可放心。对于档案的事情，夏先生几乎没有操心过，可以说从始至终他都明确知道自己档案的去向。

### 70后

还没好好看一眼就擦肩而过

人物：李女士  
职业：私企职员

出生在70年代后期的李女士，初中毕业时第一次见到了自己的档案袋，但也是最后一次见到。

她说1974年后出生的人，到了90年代末找工作时刚刚踏入不分配工作的第一批队列里，档案自然就得不到“公对公”的保证。在进入私企公司的时候，同学之间传开了关于各自档案的问题，她这才再次得知原来自己的档案紧紧跟着自己。她向周边人打听，得知自己的档案还在学校便又没再在乎。

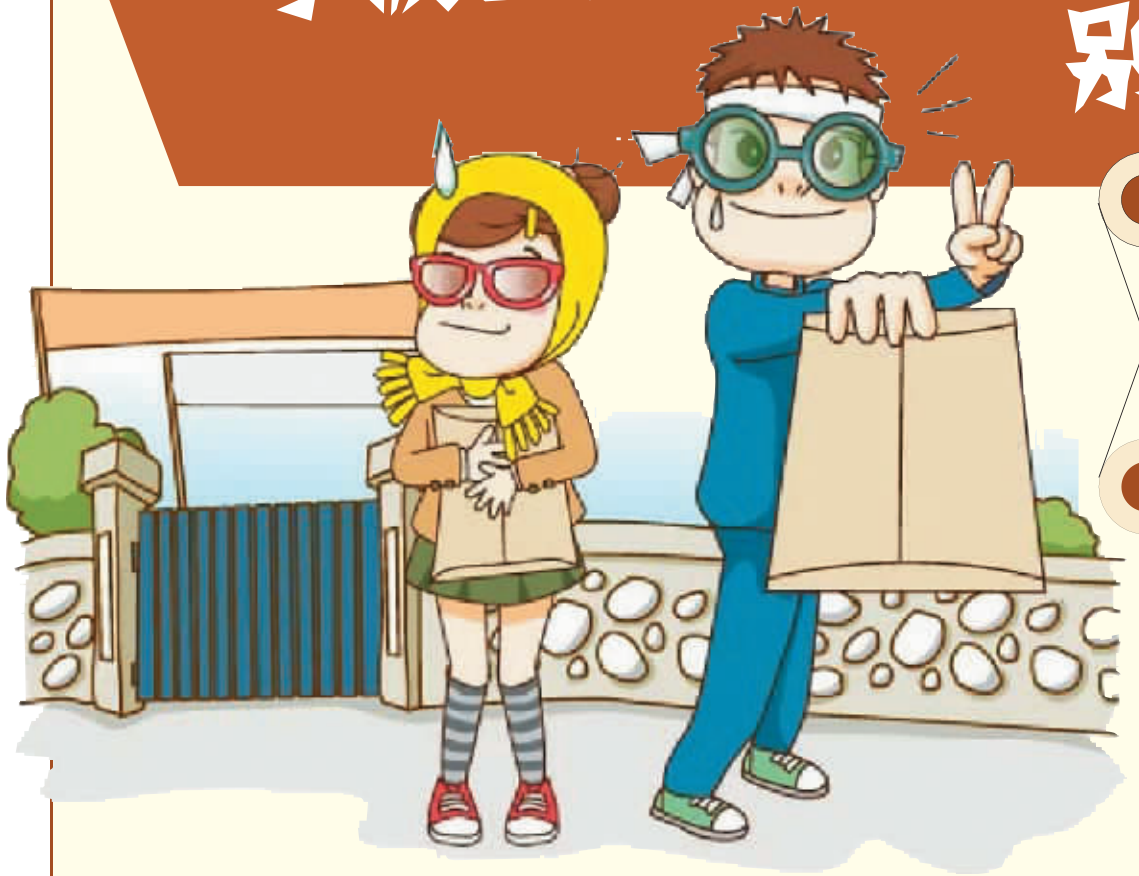
2005年，同学、朋友间聊起了档案的事，才让李女士再一次重视起这档子事。但是由于工作忙碌，又不得不暂时放下。她希望能够抽空先从最后离开的大学开始寻找档案，不过她对此也并非百分百确定。

李女士介绍，对于70年代出生的人来说，1974年以前出生的还赶上分配工作的时候，她所认识的一位曾在云南汽车厂工作的师兄正是1974年出生的人，这位师兄一直清楚自己的档案所踪，而其后的入大部分犹如李女士一般对自己的档案去向模糊不清。



编辑：朱锦华 褚笑寒 美编：包震伟 2014年8月20日 星期三

# 宁波五成档案在“沉睡” 别让它“挡住”您的路



## 档案是不会“撒谎”的

刘俊详细地解释了人事档案的前世今生：“以前的国有企业都有自己的主管局。国有企业改制之后，主管局取消了，就要通过一个社会化的服务机构来管理，有些单位可以自主保管档案，但大部分都要通过人才服务中心来托管。”

在很多人眼里，档案都是个很神秘的东西。为什么呢？因为当事人本人是接触不到档案里的内容的。那么档案里面都有些什么东西呢？

据介绍，人事档案一般从高中建档，一个人在校期间的档案内容涉及初高中毕业登记表、高考相关档案、填报志愿表、大学学习情

况表、实习鉴定表等。工作后会存有学历证书复印件、转正手续、考核表、职称评定（报考）表、奖惩记录、出国记录及各种鉴定材料。涉及党团关系、政审、调函等一系列材料也会反映在档案中。

档案有个很重要的特点，那就是连贯性，这也是档案真实性的一个重要原因。刘俊解释说：“你的基本信息都是记录在档案里的，学历证书、身份证可以造假，但档案是很难造假的。因为这些信息都是有连贯性的，你不可能从小就想着去造假。正因为如此，档案也就具有了它的权威和真实性。”

## 近五成档案属于“沉睡”状态

据介绍，目前市本级保管的档案中，有约五成属于“沉睡档案”。

刘俊说，在他们负责保管的这些人人事档案中，有些人员是无法联系上的，即便他们想通知这部分人来缴纳档案保管费也无从下手。

“只有等他们办理业务，需要找到我们时，我们才有机会叫他们补交档案保管费。”刘俊说，有些人的保管费一拖就是好几年甚至更长时间都没有交，以致累加在一起，有可能达到上千块，这就会让他们觉得太贵

了。“可如果我们不在这个时候叫他们补交，以后想要他们主动缴纳就更难了。”

尽管档案保管费难以收上来，但刘俊说，他们还得用心去保管，对每一份档案都不能出差错，更不能丢失，“万一哪天人家突然过来要查档案，如果找不到，岂不是要被追责？”

据介绍，从2016年1月1日起，全国将取消人事档案保管费，我市也将和其他地方一起停收这一费用。但在2016年1月1日之前拖欠的档案费要不要补缴，目前还没有相应的规定出台。

在计划经济时代，人的重大社会行为都离不开档案。随着人才流动的加速和人事管理的改革，记录个人资料的人事档案不再需要与人们“如影相随”了，随之而来的遗弃档案的“弃档族”也越来越多。据不完全统计，目前宁波市人才流动中心代为管理保存的3.9万份人事档案中，至少有约五成档案属于“沉睡”状态。

当初在讨论档案这个选题时，编辑部同事们就议论纷纷，有关档案的各种问题大家都有各种疑问，而对档案的态度更是上下不一，有的人表示根本不关心，有的人则根本不知道自己的档案在哪里。

带着种种疑问，记者采访了宁波市人才服务中心副主任刘俊。

记者 朱锦华

## 档案作用知多少？

人事档案对一个人来说是挺重要的，它是记录一个人的主要经历、政治面貌、品德作风等个人情况的文件材料，起着凭证、依据和参考的作用。如果档案丢失或缺失，会影响入党入团、职称评定、考研留学、出国

政审、社会保险及离退休手续办理等等。按照我国档案法、干部档案工作条例、流动人员档案管理暂行规定等法规，人事档案属于国家法定、强制执行、归口管理的真实有效信息，个人不得截留和销毁。

## 档案管理费怎么收的？

从2013年1月1日起，宁波人社系统所属人才服务机构收取的保管人事关系及档案收费标准，由现行的个人、单位委托保管人事关系及档案每份每月15元、20元一律

降为10元，单位或个人委托单纯存档由每份每月5元降为3元。对于根据文件规定符合条件的，如失业人员、离校未就业大中专毕业生两年待就业期内的，一律免收档案管理费。

## 档案管理费用在哪了？

2013年，市本级管理档案3.9万份，收取档案管理费200余万元全部上缴市财政专户，市财政下拨档案管理工作经费100余万元。

下拨的档案管理工作经费主要用于人员经费、场地耗材费、日常维护经费三大块，比如工作人员人力成本、档案整理维护保管、档案信息化建设、上门送档服务、毕业生报到上门服务、办理集体户口挂靠、民办教育机

构符合参加事业单位社保人员档案核定等。

档案的维护需要很大的成本，档案的存放要购买专业的档案密集柜以及档案盒，同时档案库还要做到防潮、防湿、防火、防虫、防盗和防尘。要做到这些，需要种种设备的保障，如门窗必须加防尘橡胶条密封，并加防火防盗门；灯要加装防爆灯，防止用电时间过长发生火灾；同时，档案室的温度、湿度都有限定，还要配备吸尘器等等。

## 档案遗失怎么办？

大学毕业后，由有人事管理权的单位人事部门或者人才市场保管档案，使其由“学生档案”转变为“职工档案”，并解决工龄计算、社会保险、职称评定等问题。如果档案丢失，就无法报考行政单位、事业单位等，出国、结婚也会受影响。

档案丢失后，建议您继续查找，档案不像其他证明一样，容易补充完整。它是一个人学习、工作的真实记录，由于其活动空间不同，载入档案的认证单位也就不相同。因此，任何一个部门都不会、也不能给您补办一个原样的档案。

如果档案确实丢失并要参加事业单位招聘之用，建议您到就读的大学，寻找关于自己的那些原始文件：比如入学材料、大学期间的成绩单、毕业生登记表、受奖惩的记录等。需要强调的是，有的文件可以打印盖章，有的则只能复印盖章。

另外，您工作的民营企业的人事档案应当委托人才市场等机构管理。这样，您在工作期间，便有了工作履历。但是，因为您的档案由自己保管，便出现“虽工作，但无工龄、无履历”的损失，档案中也就没有这部分材料，也无法补回。

### 80后

这玩意儿好像没啥用

人物：张先生  
职业：媒体从业者

张先生是80年代的人，2002年大学毕业后他清楚地记得自己把档案放到了当地的人才服务中心，每年交着200元的管理费。开始工作后便也没怎么理会过，三年后，他觉得每年花着钱放在里面也没什么用，而且觉得放在里面给别人带来负担还不如取出来。他让同学帮他去结清了费用后把档案取了出来。“对于我们普通人来说应该没什么用吧。”张先生说，“而且工作到

现在也没见谁要过，我唯一好奇的是档案里面都有什么。我特别想知道大学辅导员给我的评语，因为我有一段时间不太听话，不知道他是怎么写的。”

问及是否知道自己的档案现今在哪里时，他很果断地告诉我：“我后面没敢放家里多久，我把它扔回老家管理档案的人才服务中心去了。”张先生还知道自己的档案在哪里，而有的80后都不知道从哪里找起。

### 90后

档案是什么？可以吃吗？

人物：何同学、潘同学  
职业：平面设计、电台编辑

当被问及档案的相关问题时，90后何同学就表示从不了解，而且并不关心，他只知道6月份毕业时他们老师让他们去取出档案，然后再无下文。因此，何同学的档案至今都放在家里。

活泼的潘同学比何同学大2岁，虽然在毕业时自己对办理档案的一些事情有所了解，但那草

率的态度也是太简单粗暴了。“对于我来说，档案放在哪里似乎都一样，除非哪天不小心犯事遇到‘污点’或工作需要档案的时候，我可能会一瞬间高度重视。”她没心没肺地笑起来，“估计就算档案丢了，我也不会知道呢。要是丢了那应该就麻烦了，哈哈哈哈哈！”

## “不知档”病诊断报告

如今大家对自己的档案都有太多症状不甚清楚，下面是一些相应的“处方”。

### 症状1 档案放在人才服务中心未交费症

处方：档案主人需要多与自己的档案互动。未交费的档案处在欠费状态，及时补交则能顺利办理各种档案相关事宜，例如提档、新材料入档等。

### 症状2 档案放在自己家中症

处方：根据相关规定档案是不得自己管理的，应该尽快将档案交到有权限的地方进行托管，办理时会有专人对档案进行校验，密封条不完整则视为无效档案，因此档案是不得擅自打开的。

### 症状3 不知道档案在哪里症

处方：首先可回到毕业学校咨询，通过最后离开的学校查起，毕业后请尽快查询自己的档案。如果档案不慎遗失，那么只能回到高中开始补办、补齐，层层递进。一般在学校的学生处或招生就业处可查到毕业生档案的去向。另外，还可以咨询人才市场等托管机构。