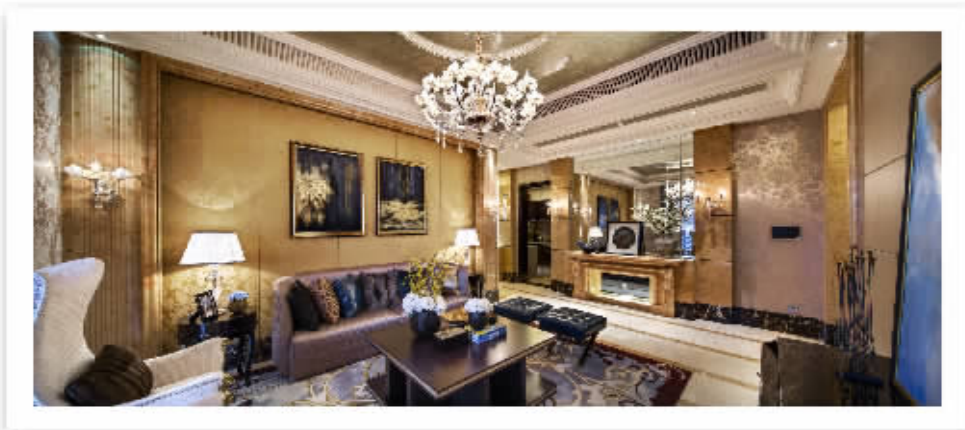


# 华茂·悦峰 豪宅气质 当选悦峰

## ——全景样板区零距离接触,认筹最高优惠20万

2014年11月9日,在郑燮、徐悲鸿、齐白石、张大千等名家书画韵味中,华茂·悦峰全景样板区开放盛典。现场除了郑州独版高度的近20000㎡全景豪宅样板区,还有名家书画展和现场古筝表演。虽然本次是华茂·悦峰实景在宁波的首次亮相,但是近400余组客户与嘉宾的亲临现场共同见证了这一盛况,豪宅气质引爆市场。据悉,存5万最高优惠20万认筹活动同步启动。



现场人声鼎沸  
书画展近距离感受悦峰气质

华茂·悦峰,作为华茂在宁波稀缺的豪宅作品,时刻吸引着层峰人物的热切目光。放眼鄞州黄金核心地段,类似悦峰这般高端豪宅为数不多,又恰临万达核心商圈,周边商业林立,公共配套资源密集。众所周知,“新政”背景下的住宅市场,近期改善型需求明显抬头,大面积住宅的成交量放大,这其中不难发现,不少具有品牌号召力的开发商产品成为市场热销的主力,特别的是稀缺地段的优质户型住宅成为市场的宠儿。而悦峰可以说,就是这么一款产品。

最高3.6米的层高,给购房者带来的不仅是舒适,还有豪宅的基本气质。三层豪装入户大堂在宁波也是少有的大气,从地下层入户大堂到超过8米的首层大堂,可以看出,华茂悦峰采用高端酒店标

准打造。此外,先进的系统门窗也增加了华茂悦峰豪宅的科技高度,相比于普通的门窗,悦峰采用系统门窗、low-E节能玻璃,既能减少地暖和空调的能耗,又能让您在繁华之中获得宁静的居住环境。

值得一提的是,样板区开放当天开发商还准备了精致茶歇、古筝及小提琴演奏、人物素描等精彩活动助阵。与此同时,现场名家书画展也深受高端客户们的青睐。“郑燮、徐悲鸿、齐白石、张大千……每一个都是大名鼎鼎的书画界泰斗,能看到其中一个人的真迹,已经相当难得了,没想到今天能同时看到。”一位现场嘉宾表示。

近20000㎡中庭、8.15米挑高大堂  
足以叹为观止

事实上,对于这块鄞州核心区域的土地,市场关注度很高。猜想到底会是何等豪宅?可以承载起

这寸土寸金的土地价值,大家心中都充满好奇和期待。今天,华茂·悦峰用几近完美的全景样板区,借由参观者自己的眼睛,给出了生动清晰的答案。

沿着漫步道拾级而上,由星河湾原班人马打造的约20000㎡中庭园林,层次分明错落有致,让人移不开目光:广玉兰、苏铁、金森女贞等数十种花木原冠移植,各自繁茂。湛蓝的拉斯维加斯泳池,更是一处耀眼点缀。置身其间,被绿意和花海深深包围的幸福感,让每个参观者都赞不绝口。离开中庭,走进精装大堂后,大家的心再次受到震撼。约8.15米的超高挑高,全宁波都难寻其二,可谓气派感十足。

陈文栋、梁景华打造的精装  
掀开样板房神秘面纱

“掂量一件作品的分量,看看它的团队就能知道”。赏鉴完华茂·悦峰的样板房后,会更懂得这句话的高度蕴意。

上海浦东星河湾、北京星河湾、青岛紫檀山……这些全国知名豪宅均是国际精装设计大师陈文栋先生之作;梁景华也是李嘉诚、刘銮雄等众多名流的御用设计师;华茂·悦峰的精装样板房,正是出自两位大师之手,而这样的团队组合,在宁波也是首次。“有不少再访客户,今天看过样板房后就决定认筹了,本来悦峰的地段就已经相当稀缺了,看过产品后自然信心更足。”浓郁奢华的整体色调,尊贵石材点缀运用,水晶吊灯散发着夺目光彩,金碧辉煌的装饰中多了一份低调的内敛,这种豪门生活独有的优雅风范,让人如何不青睐?

据了解,华茂·悦峰认筹活动火热进行中,现在存5万,根据不同套型面积,可优惠10万/15万/20万。

陈诗虹/文

## 墅出名门,一脉相承

中旅名门府·鼎墅 338㎡样板房现已全城公开



环顾2014年宁波地产高端市场,位于日湖首排位置的中旅名门府名列成交榜前列。均价超2.2万元每平的高层物业,同时拥有日湖公园景观资源与12年名校学区资格,让中旅名门府创下了2014年逆势热销的盛况。而作为中旅名门府塔尖产品——24席千万级别的“鼎墅”,即将推向市场。

11月8日,中旅名门府鼎墅338㎡样板房首度对宁波主流媒体开放参观。眼见为实

的石材干挂,经典庄重的三段式立面,加上大面积赠送的庭院、地下室及空中露台,皆实景呈现在逾30位宁波地产资深媒体人士面前。

分析同时拥有三江、日湖、公园、名校学区资源与主城中心配套,加上中旅名门府来自央企港中旅的国际造诣,成就了中旅名门府的价格标杆。更难得的是,中旅名门府塔尖产品——鼎墅仅24席,“物以稀为贵”的价值投资定理,决定了鼎墅等同于规避风险的家族固定资产。

据港中旅地产营销负责人唐总透露,24席鼎墅预计在近期正式公开销售,每套均在千万级以上。得益于主城地段与日湖资源,加上稀缺性,24席鼎墅给业主带来的将是宁波高端的生活体验。从极低密度、景观丰沛度、居住私密度、园林邻里舒适度、赠送空间等各方面,均实现了宁波主城奢侈的居住高度。

## 摩天地标定义宁波三江口新高度

——绿地中心展示中心开放

11月8日,宁波绿地中心展示中心正式开放,绿地集团旗下摩天地标——绿地中心正式亮相宁波。宁波市江北区相关领导、绿地集团事业一部总经理助理兼宁波城市公司总经理吴庭军、绿地集团事业一部总经理助理兼杭州城市公司总经理郭一凡、绿地集团事业一部营销总监孙光正等领导出席绿地中心展示中心开放盛典,现场吸引近500组意向客户及媒体朋友前来参观咨询,场面异常火爆。

吴庭军表示绿地中心在建1号楼主体即将封顶,待整个工程完工之后,这里将成为

宁波国际化的地标商业中心、商务中心,地铁2号线贯通后,这里也将成为交通中心,依托三大中心,绿地将为业主、使用者以及全宁波的市民打造具有都会感的商业娱乐平台、具现代感的智慧办公平台以及全球化的产业金融平台。

宁波绿地中心,全球第30座绿地中心,位于宁波三江口核心来福士对面,总投资80个亿,总建约40万方,包括一幢240m、两幢150m的超高层地标建筑及两栋80m塔楼,规划打造集国际甲级写字楼、大型品牌商业于一体的现代服务综合体和宁波新地标。

## 万达旁5字头起 新青年守住市中心

E百度热销新爱情公寓40-74平方米户型,鄞州中心万达旁,折合单价5888元/㎡起,投资兼自住佳品,3房2厅2卫全能户型,养得了孩子住得下父母。以绝对的户型特点和价格优势引领着宁波青年居住的新潮流,青春爱情,轻松成全。

万达商圈核心区域 配套完善

E百度位于奉化江畔城、南四明路精粹地段,鄞州万达约800米,华茂外国语学院等5所名校近在咫尺,从幼儿园到大学一站式教育资源。宁波地区投资大规模的文化旅游项目之一——华侨城欢乐海岸,一路之隔仅约500米,不可复制的绝版地段,助力鄞州托起“旅游梦”。毋庸置疑,伴随着百亿巨制的华侨城文化旅游商业综合项目的落成,E百度周边配套进一步完善,区域的居住功能更加完备。

雄踞鄞州新城中心,得利于已开通的解放南路延伸段,轻松抵达天一广场;广德湖北路和长丰桥已建成通车,四明桥与新典桥即将开建;规划中四明路跨江大桥,将作为与城西的交通咽喉,为居住者出行提供便捷选择。

挑高5米4够 户型功能齐备

革命性5米4挑高完全可以独立做一层,隔二层,单层高2米7看齐住宅,舒适3房2厅2卫甜蜜居室,一半价钱二倍等于享受房价对折。宽敞开间达4-4.6米,边套

双面采光,中间套赠送大阳台,提升生活品质感。

自展示中心样板房开放以来,折合单价5888元/㎡起,40-75㎡宜居尺度,空间完美利用,样板房模特展现出舒适的生活蓝本,前来客户纷纷叫绝。

