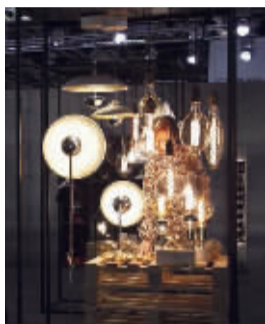




国际家居与空间设计风向标

——2015 广东家具展

A 趋势之一 慢生活审美



慢生活的核心是健康和幸福感。设计通过色彩、材质、功能和造型等要素，引导人们在高节奏高虚拟的现代生活中放慢脚步，舒展心灵。

2015 室内空间设计趋势试图打破传统的标准与界限，将传统和现代、工作和生活、居家与公共空间融合在一起。公共空间也力求打破完美和刻板的印象，以宾至如归的体验代替华丽的视觉追求。



B 趋势之二 本地制造

本地工艺和本土人才，无论从环境和社会责任角度，还是从产品品质角度，都更具责任感和可靠性。一个包含了生产者故事和本地制作工艺流程的产品蕴含更大的人文价值，这也是商品品牌价值所在。

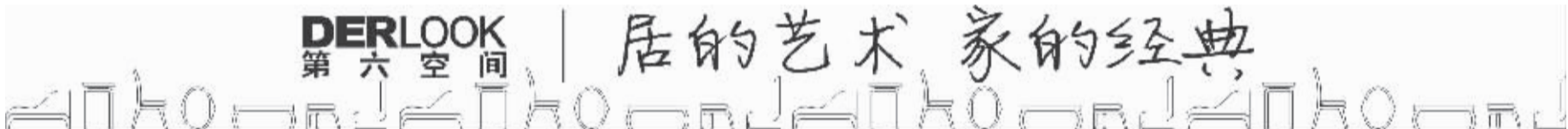


C 趋势之三 科技内化

科技应该服务于人类幸福的实现，而不应该成为炫耀和奴役人的工具。科技的力量像水，水可载舟覆舟。设计通过对人体工程学、人机交互、情感体验等研究，将科技之水缓缓导向日常生活，使之与人亲近，为人所用。

D 趋势之四 “可持续”创新

人性设计是俘获用户情感的关键，持续创新让品牌保持强劲的市场竞争力，而专注精神则让品牌在未来走得更稳更远。无论起点如何，创业家和设计师们深谙维京前辈海战中各个击破的秘笈。



SAKURA

櫻花卫厨



一路有你 樱花相伴

- ◆凭有效证件和樱花奖品领用券可**免费领取**精美礼品一份
- ◆凭有效证件和樱花优惠抵用券，购买樱花双炫风烟灶套餐可**抵用1000元**

活动地址：宁波区域各樱花销售网点 活动时间：3月21日-3月31日 宁波分公司：宁波市海曙区永丰西路118号 电话：8721 9792
房产专案、团购等促销活动不参加此活动