

“泰利”转向 减弱为强台风 我市局部地区仍有暴雨

商报讯 (记者 石承承) 到昨天20时, 今年第18号台风“泰利”从超强台风减弱为强台风, 并开始逐渐转向, 沿浙江近海北上转向。不过, “泰利”带来的风雨影响仍不容小觑, 预计今天我市仍有中到大雨, 局部地区有暴雨; 沿海海面风力将达11~13级。

昨天13时, “泰利”加强为超强台风, 近中心最大风力达到16级(52米/秒), 也一举奠定了它成为今年以来西太平洋“风王”的地位。市气象台也在昨天将台风蓝色预警升级为台风黄色预警。

到昨天20时, “泰利”的中心位于宁波东南方向380公里的海面上, 即东经124.2°, 北纬27.3°, 中心气压940百帕, 近中心最大风力15级(50米/秒)。而据昨天11时市气象台发布的消息, “泰利”将在东经124°附近转向北上。这也意味着“泰利”准备踏上去程。

尽管“泰利”最终选择近海转向, 但它带来的风雨影响仍不容小觑。据市气象台消息, 截至昨天20时, 全市普降小到中雨, 局部大雨, 雨量超过30毫米的监测站有25个, 江北的英雄水库雨量最大, 达51.7毫米。

受“泰利”外围环流影响, 今天我市将会是阴有中到大雨, 局部地区甚至可能出现暴雨。

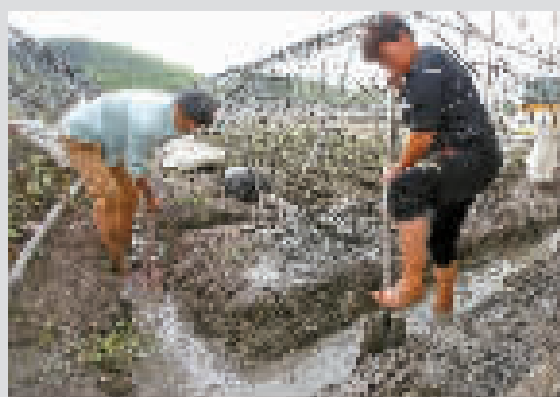
昨天我市沿海海面已经出现了9~10级大风, 今天沿海海面风力还将进一步增强, 达11~13级, 台风中心经过的附近海域风力可达14级以上。此外, 今天我市内陆地区风力将达7~9级, 沿海地区风力可达9~11级。

“泰利”已经准备离开, 为何风雨甚至有加强之势? 据市气象台消息, 一方面是因为“泰利”的移动速度和之前相比有所放慢, 维持在每小时10公里左右; 另一方面“泰利”的身形实在太太大, 仅7级风圈半径就有350公里。

从目前的预报来看, “泰利”带来的降水影响预计持续到今天下午, 带来的大风影响预计将维持到16日。



昨天, 受台风“泰利”影响, 甬城遭遇阵雨, 局部大雨。
记者 周建平 摄



昨天上午, 江北慈城镇妙山村草莓种植大户沈建波在疏通草莓田内外排水沟。

记者 徐文杰 通讯员 王笑 摄



昨天下午, 桃江雨水泵站内工作人员忙着准备抽水泵、沙袋等防台物资。
记者 徐能 摄

市防指要求分类应急, 科学防台

商报讯 (记者 边城雨) 记者从市防指了解到, 截至昨天12时, 初步统计我市共转移人员11305人, 全市渔业船舶4839艘已全部回港或处于台风影响区外。

昨天上午开始, 我市开始普降小雨, 截至昨天15时, 全市面平均雨量为3毫米。全市32座大中型水库蓄水量为7.02亿立方米, 占控制蓄水量的70%。经过前期预排, 全市各主要河网水位下降0.1米~0.2米, 处于中低水位。

昨天上午, 市防指继续发出通知, 要求重点突出海上防台和近海

防风工作。特别是海上大风的防御形势非常严峻, 沿海各地和海洋与渔业、海事、交通、旅游、住建等有关部门, 要密切监视台风动向, 切实加强各类避风船只的安全监管, 进一步落实船只避风保安措施, 严禁船只擅自出海; 要加强涉海涉岛旅游、在建工程和近海养殖等活动的安全监管, 海塘外和危险海塘内的养殖人员全部撤上岸, 防止意外事件发生。同时根据台风动态变化, 适时停运涉海客运、旅游、交通船只, 停止涉海旅游和休闲渔业, 做好设备设施防护和人员

撤离准备, 确保安全。

市防指还要求, 台风影响期间, 预测我市沿海、沿江高潮位将接近或略超警戒。各地及有关部门要做好海塘、江堤、水闸和临时口门等防潮设施的巡查与维护, 及时关闭旱闸、防洪门、蝶阀、临时通道等设施, 严防海水倒灌, 做好沿海、沿江低洼地带的防潮工作。要区分海上、近海、内陆、平原和山区, 针对台风不同影响, 分类指导, 分类应急, 做到科学防台, 确保“不死人、少损失”。

小微快贷

小微e快贷
Get放款超自在

中国建设银行
CCB

产品特点
● 审批快
● 额度高
● 利率低

云税贷

以税定信 以信定贷

中国建设银行
CCB

产品特点
● 额度高
● 利率低
● 审批快