

行走季,带上它去旅行

记者 崔凌琳

阳春三月,最是行走的季节,朋友圈满是蠢蠢欲动的气息。无论是背包远行,还是举家踏青,不知从何时起,带上几张“对路”的信用卡,已经成了大多数旅友默契的共识。

要说银行卡与旅行的关系,还得从运通说起。150年前,运通只是一家从事快递服务的小公司,直到1958年10月,运通推出自己的银行卡——运通卡,完成了业务创新和战略转型,也成为金融交易业务融入旅游业的标志性事件。

2002年12月,运通公司与中国国际旅行社签署了合作协议,成立国旅运通公司;2004年3月,运通公司与中国工商银行签署了《发卡与收单合作协议》,中国工商银行发行首张带有美国运通标志的信用卡——牡丹运通卡。随着信用卡渗透率的不断攀高,银行卡成为人们旅途中最亲密的伙伴。

那么,行走的季节,信用卡到底能为您搞定些什么呢?航班优惠、铁路优惠、食宿优惠、购物优惠、购物返利、旅游线路优惠、租车优惠……曾几何时,信用卡的“行走”功能已变得越来越强大。

除了东航、南航、国航、海航等一系列消费可享受里程积分的航空联名卡之外,记者了解,中国银行美国运通跨境联盟卡,目前已实现了签证、机场VIP、境外租车、保险礼遇全覆盖等功能。

以工行环球旅行卡为代表的环球旅行信用卡可以为出境消费人群量身打造出集合航空、酒店、购物、旅行、留学、租车等多个行业的特惠服务,使持卡人能享受多种便捷、优惠的旅游服务。

持有建行信用卡中心签发的商旅类联名卡(包括金卡和普卡),并使用该信用卡购买机票,可免费获得旅程延误保险。在本保险期间内,被保险人的旅行次数无限制。

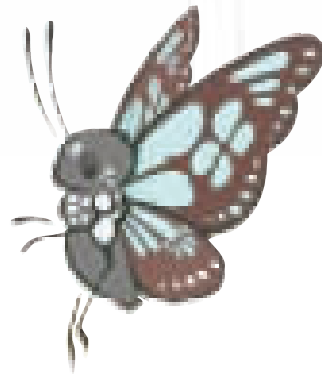
与此同时,银行又扎堆与旅行社、旅游平台合作推卡。如招行携程联名卡、中信途牛联名卡、中银浙江省中旅联名卡,让持卡人可以同时享有银行客户和旅游平台VIP的特权。

过去几年,信用卡在旅游中的应用逐渐细化到住宿、交通、景区、购物等方方面面。

交通方面,除了购机票打折,享受额外服务的航空联名卡、以交通银行中铁网络卡为代表的铁路联名卡应需而生。另外,交行的租租车银联信用卡为持卡人提供了一年一次的在租租车官网及APP租车的长期权益。

住宿方面的信用卡,除了各行的运通白金卡等自带酒店权益的卡片外,酒店联名卡在入住时自然最是管用。如中信IHG悦悦会金卡、浦发IHG悦悦会联名卡、交通银行锦江之星联名卡等。

去年年末,光大银行先后携手行游天下、华景城旅游集团,推出了光大行游天下发行联名信用卡、光大行旅通游联名信用卡,前者持卡人可专享多种门票、酒店优惠,轻松度假;后者可以享受全国2000余家景区免费游的权益。



哪些卡是您“行走所需”

农业:

环球商旅卡visa和悠悠卡(可免货币转换费),白金卡就是悠然卡(起点低,刷卡免年费),农行500额度和1000额度的卡是好卡,作为在网上定酒店,盗刷也不怕的,因为和其他银行共享的不同,这个限制了额度。

中行:

单标白金银联卡大多数免5年年费,EMV白金卡和EMV金卡终身免年费。适合境外用(EMV绑定南航兑换比例14比1,境外双倍就是7比1)。长城港澳台旅游金卡,去香港旅游可以免手续费。

交行:

今年上半年,成功申请并核发交通银行的中铁网络卡,核卡日起45天(含)内通过指定支付方式使用该卡购买火车票,即可享受首次购买7折(封顶66元)的优惠;每周五12306渠道购票可以立减5%(每月合计最高立减200元),卡片激活首年更可享受高达11万元的铁路乘意险。租租车银联信用卡为持卡人提供了一年一次的在租租车官网及APP租车的长期权益,使用该卡支付全额车型可享受立减100元优惠。

浦发:

加速积分白金卡(积分永久有效,超市加油5倍积分);IHG金卡(IHG酒店消费打折和IHG积分累积不错的卡);日航卡(日航会员用,由于JCB也没有DCC,浦发目前双币卡免货转,所以申请这个刷一些地方比如香港和韩国JCB商户很多)。IHG卡和日航卡都可以申请附属卡免年费。

中信:

I白金(起点低,白金功能,双倍积分,线上积分1万封顶),IHG金卡(master卡,IHG金卡会员),visa留学生卡(每月4000分固定羊毛),中信运通卡(每月刷到5000,3倍积分),中信魔力卡,女士专用(达到一定金额3倍积分)。

民生:

全币种白金卡(单标银联和单标运通,运通免货转无DCC),达美白金卡和金卡(目前唯一的外资累积航空里程的卡,达美里程永久有效)。

