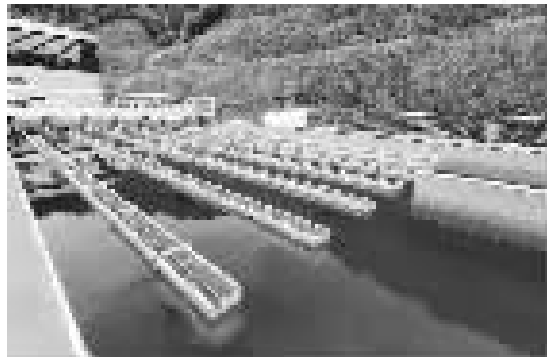


水务环境集团： 全国首创原水调度模式 为宁波提供充足“水动力”

记者 王婧 通讯员 王力平 顾芳晖



桃源水厂平流池

核心提示

宁波依水而居，因水而兴。
今年7月，随着宁波市水务环境集团挂牌成立，我市水务管理运营体制改革迈出坚实的步伐。
“十三五”期间，水务环境集团生态引水、集约制水、分质供水、科学排水走在了全国前列，为宁波争当浙江建设“重要窗口”的模范生，提供了充足的“水动力”。

甬立潮头 国企担当

提供充足“水动力” 让阿拉生活更有品味



水润大地万物兴。
“十三五”期间，水务环境集团年均供水6亿吨以上。其中，中心城区水库直供水比例2016年至2019年约占92.8%，2020年上半年首次达100%，水源地水质总体稳定在Ⅰ-Ⅱ类之间，供水水质名列全国同类城市前茅。

水务环境集团践行新时代“治水兴水”方针，全国首创原水调度模式，将11座大中型水库联网进行互补调度，构建“空间布局科学均衡、多水源联合调度、多管道联网供水”的优质原水输配系统，不用一分地，“生成”一个近4000万立方米的“中型水库”，把洪水转化为宝贵的水资源。通过“南水北调”“西水东送”，实现了宁波中部都市核心板块、北部余慈板块、南部宁象板块水库群联网联调、互为备用的供水新格局。

作为浙江省唯一跨流域引水、跨地区合作共建的水利设施，钦寸水库引水工程打开了宁波和新昌水利工程互惠共建的先河。

2010年9月，钦寸水库正式开工；2017年3月，水库下闸蓄水；2020年6月，正式向宁波供水。

钦寸水库的投入使用，既提高了水库下游的防洪能力，保护黄泽江两岸以及嵊州、上虞等市(区)的防洪安全，又有效缓解了宁波优质饮用水短缺问题，对促进新一轮城市经济发展、提供水资源保障具有重大现实意义。每年，钦寸水库可向宁波提供1.26亿立方米的优质原水，能满足宁波中心城区近五分之一居民的用水需求。

与此同时，历经5年建设的钦寸水库配套设施——宁波桃源水厂投产，作为国内目前采用浸没式超滤膜处理工艺的最大规模水厂，成为宁波供水史上又一里程碑。至此，宁波中心城区日供水能力将逐步从150万吨提升至200万吨。



钦寸水库大坝全景

值得一提的是，宁波“超滤水”生产能力除了桃源水厂50万吨/日外，还有江东水厂20万吨/日，总共达70万吨/日，占中心城区总供水量三分之一以上，在全国首屈一指。

随着宁波“喝水机器”越来越多，工业用水的需求量越来越大，水务环境集团在全国各大城市率先进入“分质供水、优水优用”时代，建成姚江工业水厂。“十三五”期间，供水量逐年提升，年平均近1亿吨，最大日供水量39.45万吨(今年11月18日)。

分质供水，不仅有效化解了生产和生活的“抢水”矛盾，还节约了用水企业16亿元的制水成本，彰显了巨大的社会效益和经济效益。

除了提供优质水外，水务环境集团在污水处理上也不遗余力，不断改善宁波人居环境。去年12月，宁波首座下沉式污水处理厂——江北再生水厂一期工程进场施工。该厂创新实行地上地下综合开发利用，打造下沉式再生水厂和绿色低碳智造产业园的“一地两用”新模式，实现环境友好、资源利用、土地集约等高质量和可持续发展目标。

2018年6月，新周污水处理厂完成提标改造，成为宁波首个执行“类Ⅳ类”出水标准的污水处理厂。预计今年底，水务环境集团下辖污水处理厂将全面实现出水水质提标升级，达到或优于省清洁排放标准。

优化供水营商环境 跑出宁波“加速度”



自今年6月1日起，针对满足通水条件的非居民用户，水务环境集团自我加压，推出“1000”用水报装服务，即用水报装申请后1个工作日完成装表通水，申请过程“零跑腿、零材料、零收费”。半年来，新申请装表项目办结率和及时率双双达100%。

围绕优化营商环境目标，水务环境集团提出“范围最广、流程最简、效率最高、监管最严、服务最优、形象最佳”六个“最”的努力方向。宁波全市每年受理企业用水报装约800个，“1000”服务实行后，预计可为广大企业用户节约费用2000万元/年。

“从去年开始，不断地‘减事项、减材料、减环节、减时间、减费用’，每一次效率的提升，都是内部业务流程的一次全面革新。”水务环境集团相关负责人说，目前，北京、上海等优化营商环境走在前列的一线城市，企业用水报装时限在3个至10个工作日，优惠也大多限于DN40口径以下的小用户。水务环境集团新推出的“1000”创新举措，再一次成为全国兄弟水司中的“模范生”。