

武岭门雪糕、佛脚、端午香囊…… 溪口景区系列文创商品上线

本报讯(记者 马乐乐 王层裕)“你看这个佛脚做得好精致好可爱啊。”“这个小旗袍也不错,买一个给我女儿当伴手礼。”……近日,溪口景区的“梦应武岭”系列文创商品全新上线,受到游客广泛好评。

据了解,溪口景区文创商品展示区一共有两处,一处为溪口旅游景区游客中心文创商品售卖点,另一处为武山庙“梦应武岭”文创商品展示中心,两处均于今年5月试运营。新上线的文创商品均标有“梦应武岭”标志,主

要有兼具旅游特性的小电器产品、景区标志物为原型的首饰挂件、特色农产品及衍生品三大类。

“自从文创商品展示区设立以来,每天来购买的游客络绎不绝。尤其是这些小挂件,外形小巧可爱,而且和我们溪口独特的历史文化结合起来,兼具实用性和艺术性,游客很喜欢。”武山庙“梦应武岭”文创商品展示中心工作人员单玉兰说。

记者留意到,这些文创商品不仅造型美观,而且价格亲民,一些小挂件售价在19.9元到39.9元不等。同时,为迎接端午节,文创商

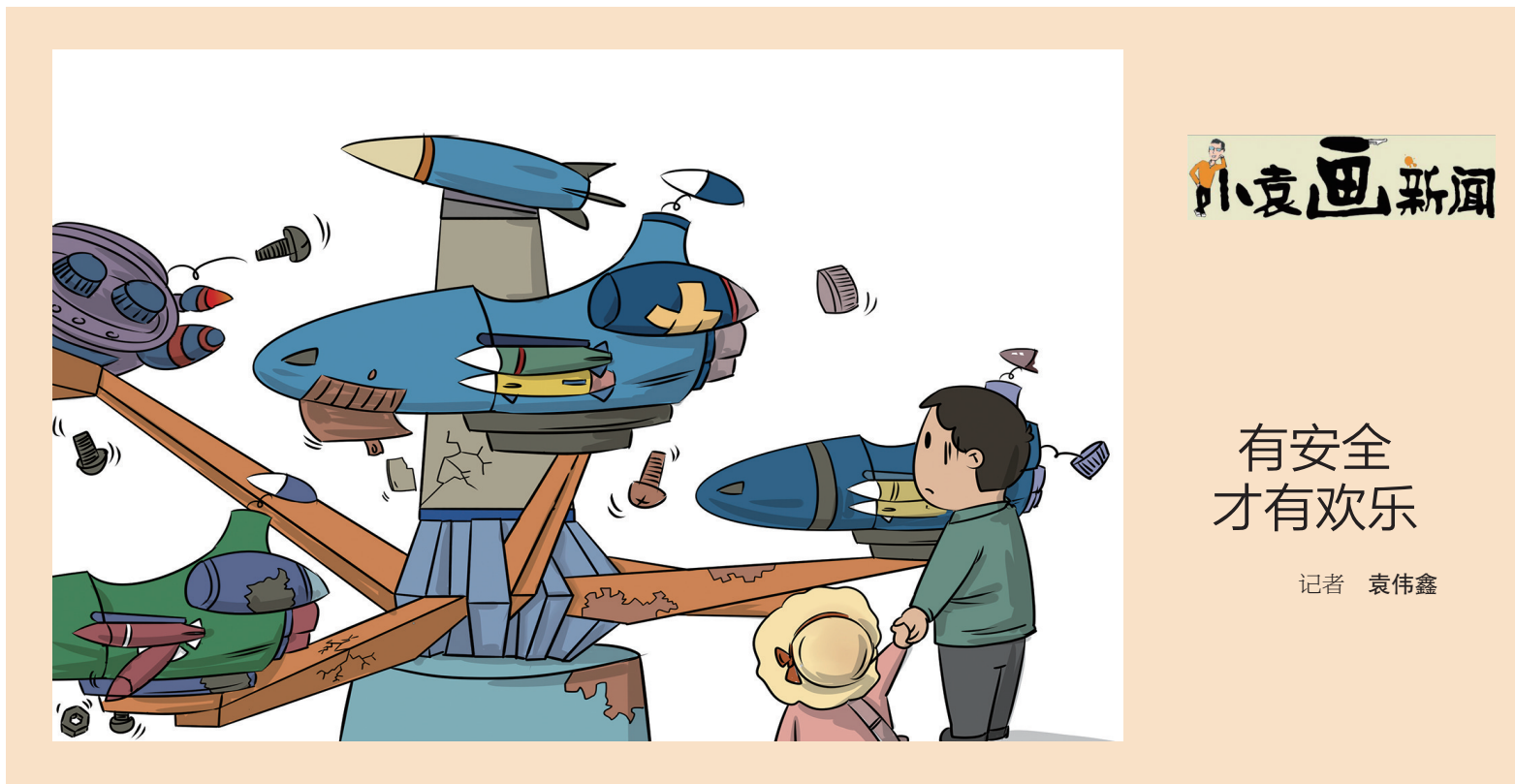
品展示中心还推出了端午手绳、端午香囊、端午福袋等产品,游客可以直接购买,也可以自己动手,应时又应景。

“你看,这个雪糕的形状和这个城楼好像,快给我拍照。”在武岭门前,不少游客拿着一支形状酷似武岭门的雪糕合影留念。据了解,武岭门雪糕目前有鲜奶和巧克力两种口味,还有一种草莓味的名为“爱TA”的雪糕,则以应梦里城楼为原型制作。

“目前我们只推出了部分文创商品,后续将推出兼具代表性和创

新性的文创商品。同时,计划开通线上渠道,让喜欢溪口的人足不出户就能买到文创商品。”溪口旅游集团副总经理王欣说。

据王欣介绍,溪口景区文创商品的推出,是“旅游+企业”的全新尝试模式。接下来,溪口旅游集团将充分利用旅游景区资源优势,完善“旅游+”文创开发模式,做深做优“旅游+农业”“旅游+企业”“旅游+民俗”的文创开发之路,丰富旅游产品,展现民俗文化,让奉化元素走进千家万户。



让人体器官捐献成为生命的延续 区生命接力志愿服务队成立

本报讯(记者 康诗文 通讯员 林闻席)昨天上午,2023年宁波市人体器官、遗体(角膜)捐献宣传季启动仪式在宁波天一广场举行,区红十字会志愿者参加了此次活动。

活动现场,区红十字生命之光志愿服务队接受了市红十字会、市卫生健康委的授旗,标志着我区生命接力志愿服务队的正式成立。区生命接力志愿服务队是区红十字生命之光志愿服务队的一个分支队伍,

主要服务项目包括人体器官、遗体(角膜)捐献的登记和宣传。

现场,志愿者向来市民分发器官捐献宣传资料,普及人体器官捐献的相关知识及意义,消除大家对器官捐献的误解和偏见,让人体

器官捐献成为生命的延续。

“我也想用自己微薄的力量去帮助更多的人。”来自浙江药科职业大学的学生胡兴烨现场填写《中国人体器官捐献志愿登记卡》,加入了器官捐献的志愿行列。

抓住生态共富茶 “壶潭红”飘香革命老区村

本报讯(记者 徐琼 樊建威 通讯员 卓建青)6月18日,记者来到位于四明山脉的革命老区溪口镇壶潭村,村党支部书记周文元正在和志愿者检查包装好的“壶潭红”茶叶。

“这是我们的‘壶潭红’,它是村里的野山茶,生长于海拔550至620米的山上。由于受到昼夜温差和光照的影响,产出的茶叶

色泽饱满、香气清雅、营养价值高。”周文元向记者介绍道。

长久以来,壶潭村村民收入主要来源于苗木种植。但苗木种植和生长过程会对水源和土壤环境造成一定影响,这个历史悠久的革命老区亟待产业转型。

“其实在苗木之前,茶叶也曾是村里基础产业,还产出过珠茶。”周文元说,壶潭村于今年4月推出了

“壶潭红”茶叶。“村里专门请了福建师傅来炒茶。目前已售出400斤干茶,还有不少人在找我们订购。预计今年,‘壶潭红’能为村集体带来10万元收入。”

“今年是‘壶潭红’的第一年,想了解大家对茶的评价,便于我们改进。下一步,我打算在村里开个答谢会,欢迎各位茶友来壶潭村看看,也给我们的茶提提意见。”在谈到未

来时,周文元有一个清晰的规划,他告诉记者,将来会围绕茶产业探索共富路径,通过完善村内基础设施,引入茶产业设备,打造一张奉化野山茶名片。

记者将离开壶潭村时,周文元正在为来访的客人冲泡“壶潭红”。茶叶在热水中翻滚,析出红亮的茶汤,鲜郁高长的茶香从玻璃杯中飘出,也从这个大山深处的革命老区中飘出。

我们的节日·端午 “毛脚女婿”挑端午担 南岙村的这个端午够传统



本报讯(记者 袁伟鑫)宁波老话讲“四月种下秧籽,五月白糙温粽子”。除了软糯的碱水粽,奉化人的端午节还有吃“五黄六白”、“毛脚女婿”上门挑端午担等传统。6月18日,在苑湖街道南岙村,游客们挑起端午担,体验了一番端午节传统习俗。

现场,游客们一早就被两个挑篮吸引,挑篮里有大黄鱼、大白鹅、香烟、馒头、粽子、水果等物品。活动开始,“毛脚女婿”丁先生挑着端午担从村口走向村里,短短几十米路程,便已满头大汗,

同时也吸引了众多游客拍照、观看。“结婚20多年了,还是第一次感受挑端午担传统,虽然有点累,但感觉很有意思,氛围也特别好。”丁先生表示。

随后,游客们还体验了包粽子、挂艾旗蒲剑、做香囊、喷雄黄酒等端午传统习俗。“端午我们还要吃‘五黄’,小孩们头上要写‘王’字,还要挂菖蒲等。”民俗专家江圣彪告诉记者,奉化人过端午,一般农历五月初二之前就开始了,这次通过设置挑端午担活动,也是希望能够唤醒大家的记忆,传承传统习俗。

端午味渐浓 猪肉咸鸭蛋走俏

本报讯(记者 康诗文 通讯员 汪伊 竺盛涌)“一口咸鸭蛋,一缕端午情。”咸鸭蛋和粽子,是端午节必备食物。6月19日上午,记者走进宁波农副产品物流中心,了解猪肉和咸鸭蛋的销售情况。

肉禽蛋市场内,记者看到蛋类摊位前挤满了消费者。“近期咸鸭蛋很受市民欢迎,端午节前,我们提高储备量,目前一天能卖1500个左右。”经营户赵先生表示,跟平时相比,销量上涨约10%,价格为每公斤17元,基本维持稳定。

节日临近,猪蹄、仔排销售火爆,而包肉粽用得较多的五花肉,销量也有一定增长。尽管夏季是肉类消费淡季,但随着端午味渐浓,市场内肉类储备品种丰富,销量较好。记者了解到,猪肉蹄批发价为每公斤21元、仔排每公斤32元、五花肉每公斤21元。

肉禽蛋市场负责人表示,目前白条肉日均销售量在1100头左右,禽类约5.78万羽,蛋类约98.64吨。市场通过提前加强货源组织,积极增加动态储备,确保供应充足、价格稳定。

松岙开展端午主题活动

本报讯(记者 孙嘉阳 见习记者 赵赢 司徒青 通讯员 周旦丹)昨天上午,在松岙镇后山村卓家祠堂内,文化礼堂的管理员们与村民欢聚一堂,共迎端午佳节。通过包粽子、互动游戏等活动,体味传统民俗,增进邻里情感。

活动现场,管理员介绍了端

午节的由来和传统习俗。随后,大家围在桌前,热闹地包起粽子。活动接近尾声时,大家把制作完成的粽子分发给村里的老人,送上端午安康的祝福。

据悉,松岙镇各村文化礼堂准备了迎端午主题活动,以丰富群众的文化生活,让大家能够深切地感受到传统节日的魅力。

粽香传情一家亲

本报讯(记者 袁伟鑫 张肯登 通讯员 郑行娜)6月19日,萧王庙街道文化礼堂组织辖区内各村包粽子能手、文化礼堂(文明实践站)管理员、街道流动党员、侨属侨眷和浙江药科职业大学的学生一起,开展端午节主题活动。活动在萧王庙街道杜郎坪村文化礼堂举行。

“321,开始!”随着一声令下,参赛选手迅速行动起来,手法娴熟地卷粽叶、填糯米、裹粽叶、扎线……一个个饱满又结实的粽子瞬间成形。

最终,杜郎坪村队以180个粽子的成绩,获得此次包粽子比赛冠军。浙药大的学生发挥特长,现场制作中药香囊,分发给村民。

关注民生 服务群众 奉化城区民生商品价格监测信息

采价日期:2023年6月20日						奉化区发展和改革局发布							
分类	商品	规格	单位	三江超市	加贝超市	大润发超市	分类	商品	规格	单位	三江超市	加贝超市	大润发超市
大米	东北大米	散装	元/500克	2.58	2.18	2.18	蔬菜	土豆	本地新鲜	元/500克	3.49	1.88	2.99
	苏北大米	散装	元/500克	2.35	-	1.95		青圆椒	本地新鲜	元/500克	5.90	5.99	8.99
	糯米	散装	元/500克	3.99	2.98	3.20		包心菜	本地新鲜	元/500克	1.58	1.58	1.90
食用油	金龙鱼第二代调和油5L	桶装	元/5升	69.90	69.90	79.90	芹菜	本地新鲜	元/500克	3.05	3.58	3.99	
	金龙鱼第二代调和油2.5L	桶装	元/2.5升	-	-	43.90	冬瓜	本地新鲜	元/500克	1.99	0.99	2.99	
	鲁花花生油	桶装	元/5升	166.00	169.80	159.90	茄子	本地新鲜	元/500克	5.98	3.98	6.99	
	金龙鱼葵花原香调和油	桶装	元/5升	75.50	54.90	109.00	菠菜	本地新鲜	元/500克	5.88	4.58	6.99	
奶制品	荷兰乳牛多维营养奶粉	900克罐装	元/罐	120.00	-	-	圆白萝卜	本地新鲜	元/500克	-	0.99	1.69	
	金领冠 幼儿配方奶粉12-36月	900克罐装	元/罐	166.00	-	135.00	青菜	本地新鲜	元/500克	1.73	0.99	2.58	
	蒙牛纯牛奶	盒装	元/250毫升	2.69	2.75	2.68	西红柿	本地新鲜	元/500克	3.98	2.98	4.99	
	伊利纯牛奶	盒装	元/250毫升	2.59	3.10	3.20	青瓜	本地新鲜	元/500克	2.38	1.98	2.99	
肉	猪肉	后腿肉	元/500克	11.90	10.90	9.90	大白菜	本地新鲜	元/500克	-	0.69	2.69	
		条肉	元/500克	14.90	13.90	18.80	香蕉	国产散装正品	元/500克	6.36	2.98	4.99	
	牛肉	无骨腿肉	元/500克	49.98	55.90	49.79	红富士	国产散装正品	元/500克	6.99	4.98	8.80	
蛋	鸡蛋	新鲜完整	元/500克	5.88	5.59	6.00	桔子	国产散装正品	-	-	4.98	-	
煤气	瓶装液化气	14±0.2公斤	元/瓶	-	-	奉化煤气公司	哈密瓜	国产散装正品	元/500克	-	-	6.98	
							鲫鱼	活400克左右	元/500克	21.80	-	16.00	
							带鱼	冰鲜200克左右	元/500克	29.80	-	23.80	
							鲤鱼	冰鲜200克左右	元/500克	29.99	-	24.90	

注:三江超市为南山路店,加贝超市为中山路店;以上价格均为采价时的价格,不作为其他时间购买依据。

敬告读者

端午期间,本报出版将按国家调休方案作如下调整:6月25日出刊,6月22日至6月24日休刊3天。

休刊期间,掌上奉化客户端每天照常播发动态新闻和各类策划专题,敬请读者朋友关注。

奉化区融媒体中心

搬迁公告

尊敬的广大旅客:

为更好满足广大群众方便、快捷的出行需求,实现公交、地铁、客运便捷换乘。奉化汽车东站从2023年6月27日起搬迁至奉化客运中心(奉化区岳林街道云峰路166号),原汽车东站所有班车均在客运中心发班。

感谢广大市民支持与理解,望互相转告,我们将竭诚为您提供安全、舒适、美好的出行服务。

特此公告。

宁波市奉化区雪窦山公共交通服务有限公司
2023年6月21日