

核心提示

如果光阴回溯到20年前,你还记得当时的宽带网络是怎么样的吗?想必对大多数人而言,“上网”在20年前还是个陌生的字眼,更不知“宽带”到底是何物。而如今,随着高达100M的光纤网络“飞入寻常百姓家”,高速宽带已经成为人们生活中不可或缺的一部分。

明天就是5月17日“世界电信和信息社会日”了。这个被称为“世界电信日”的特殊时间点,总是记录着发展的历程,也在开辟着未来的生活。国际电信联盟将今年“5·17”的主题定为“宽带促进可持续发展”。

来自我市通信管理局的数据显示,截至去年年底,宁波光纤到户覆盖率达到331万户;宽带用户中4M以上占比达82.6%;无线热点总数达5.9万个;互联网出口总带宽达2000G;TD-LTE网络人口覆盖率达90%以上,远超全国平均水平。高速宽带,正为一座城市的可持续发展提供源源不竭的动力。

宽带宁波 开启惠民“E时代”



此图片由新华社提供

回望过去,慢吞吞的拨号上网与快如光速的宽带相比,有“蜗牛与跑车”的天壤之别,引发网友感慨:“再也回不去了。”放眼当下,2014年是实施“宽带中国”战略的关键之年,是宁波新一轮“智慧城市”建设的开局之年。展望未来,宽带网络正加速向经济社会各领域全面渗透,成为宁波的战略性和公共基础设施,开启宽带惠民的“大时代”。

从电话拨号到光纤入户 ——“百兆革命”覆盖提速

回到10多年前,那时很多家庭的“宽带”还只是电话拨号。“大概是2000年前后,当时上网刚兴起不久,用的是电话线拨号。”家住镇海区的孙先生回忆说,不要说看图片了,随便浏览一个网页都很慢,下载影片更是奢望。

上世纪90年代末,互联网接入的方式主要采用电话线接入,带宽速率从33.6Kbps到不超过56Kbps,随后ADSL电话线接入方式的兴起,可支持的最大带宽升级到20Mbps,由此成为很多家庭宽带的标配。

2010年,宁波首批40多个“光宽带小区”建成亮相,这意味着宁波网络正式步入“光纤时代”。截至2013年底,我市互联网城域网出口带宽为2000G;互联网宽带接入用户达250万户;光纤覆盖家庭用户达331万户,最低家庭接入能力达30M,最高达100M;农村光纤网络接入水平平均达4M,基本实现了光纤“村村通”。

与此同时,随着我市“无线城市”建设步伐加快,4G试点网络基础设施建设和商用体验不断推进,“市民免费上网”项目试点范围扩大。目前,我市共建成4G基站5000多个,全市所有乡镇以上区域开通4G网络,人口覆盖率达90%以上。免费上网的公共场所从原来的行政服务中心、医疗机构、图书馆等场所,逐步扩大到公交车站和公交车内。

今年,“宽带中国2014专项行动”已经启程,我市将持续提升宽带网络接入能力,推进宁波国际出口专用通道建设;完成老三区重点公益场所免费无线WiFi宽带上网全覆盖,并不断向其他县(市、区)拓展;实现免费无线上网工程的可持续发展,扩大3G网络覆盖范围,大力推进我市包括TD-LTE在内的4G移动网络建设。

从应用开路到腾“云”驾“物” ——“智慧城市”点亮生活

宽带大提速带来的,是一座城市的智慧升级。

“以前挂一个名专家的号,要提前一个晚上到医院排队,如今只要手指轻轻一点就完成了。”去年1月,全国首个掌上“移动医院”——宁波市第一医院智能手机APP(应用程序)亮相甬城。上线当月,用户量就超过了3万。截至今年年初,我市预约挂号平台已整合21家医院的号源,可以提前一周进行预约挂号,已实现挂号超400万人次,全市80%的名专家挂号通过预约实现。

“口袋医院”受到老百姓热捧,是宁波智慧城市建设的缩影。面对这场面向未来的竞争,市委、市政府于2010年出台《关于建设智慧城市的决定》,使得宁波成为中国大陆最早起跑的城市之一。3年多来,我市围绕民生改善、经济转型升级、城市管理服务创新,全面统筹推进智慧城市重大项目建设,使得智慧应用系统建设不断深入。

目前,我市智慧物流、智慧健康等“智慧浙江”首批试点项目进展顺利,“1+7”智慧物流协同平台启动建设,11县(市)区医疗卫生专网打通。“宁波通”累计下载量超10.8万次,“人人通空中课堂”高峰日页面浏览量达2.5万次,智慧交通和智慧教育已经活跃在百姓指尖。

“用‘搭积木’的模式,将车用燃气瓶、消防栓、电梯等通过一张网串联起来。”市智慧办工作人员介绍,根据《2014年宁波市加快创建智慧城市行动计划》(下称《行动计划》),宁波将要在物联网、电子政务、年内将率先启动智慧电梯监控、城市消防栓监管等城市公共设施管理物联网试点。从信息化水平位居全国第一方阵的东方港城,到国内智慧城市的首倡者、排头兵,宁波的“智慧之路”愈加明晰。

从电子商务到移动金融 ——“信息消费”引爆市场

“我今天打车上班没花钱,马云买单了”、“给现金我可找不开,用微信AA收款吧”、“收银台排队的人好多,扫个二维码付钱得了”……随着网络覆盖范围和速度几何倍的增长,宽带以“更亲近”的方式出现在我们身边,进一步引爆了信息消费市场。

商务部研究院日前发布的《2014年消费市场调查报告》显示,中国的商品消费结构正悄然发生变化——房地产市场买方观望情绪浓郁,汽车消费增速放缓。而与之形成鲜明对比的是,信息消费风头正劲。据统计,我国今年一季度信息消费规模达到6910亿元,增长22.3%。发展空间巨大的信息消费市场,

对早有准备的宁波来说,无疑是值得深入挖潜的金矿。

近年来,以创建国家信息消费试点城市和两化融合示范区为契机,我市积极开展国家跨境电子商务试点。去年,我市海商网、宁波国际物流发展股份有限公司等五家企业被列入工信部电子商务集成创新试点工程项目。我市还引进了中国知名的B2B电子商务服务商——敦煌网,打造“宁波跨境电子商务平台”,抢占未来国内跨境贸易电子商务的制高点。

在政策的滋养下,以电子商务为代表的信息服务业茁壮成长。据统计,去年我市电子制造业794家企业总产值1400亿元以上;软件产业实现业务收入233.9亿元,同比增长31.3%。

根据《行动计划》,2014,我市将继续将电子商务作为两化融合的一项重要探索,积极开展跨境电子商务通关国家试点,打造“宁波跨境电子商务平台”,实施工业企业“电商换市”专项行动。从电子商务到移动金融,宁波将主动迎接新一轮的“消费革命”。



网络建设绘就“大民生” ——访宁波市通信管理局局长陈乔宇

“围绕‘宽带中国2014专项行动’,今年我们将全力推动宁波市互联网国际出口专用通道建设,为打造宁波市国际大港和智慧城市提供支撑保障。”在“5·17国际电信日”即将到来之际,市通信管理局局长陈乔宇为全市600万网民带来了好消息。

去年,针对宁波国际化港口建设和经济转型升级行动需求,我市通信管理局联合市经信委对全市互联网国际出口需求情况进行了专项调研,提出了建设宁波互联网国际出口专用通道建设的建议方案。今年4月10日,工信部正式批复启动宁波专用通道建设项目。

“专用通信通道的顺利开通,将从根本上解决宁波至国际数据出口的带宽瓶颈,有力支撑宁波外向型经济的发展。”陈乔宇表示,专用通道的建设,将增强运营商提升宽带接入速率和互联网出口带宽持续扩容的动力,不仅能为市民网上“冲浪”带来极速新体验,更能为国际大型企业“引进来”和本地企业“走出去”提供有利的基础环境,全面提升宁波的国际通信传输能力。

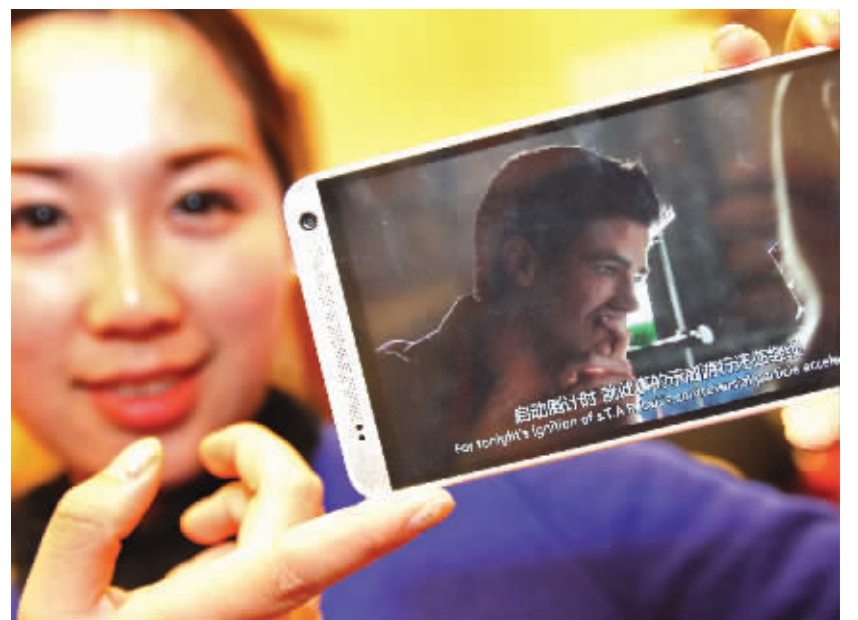
在此基础上,市通信管理局将在今年继续推动4G网络建设,继续保持宁波规模化示范先行和率先商用的领先优势。全力推进光纤入户,实现城区光纤到户接入能力全覆盖,推进农村宽带普及发展,实现村村通光缆。

“今年5·17的‘宽带促进可持续发展’主题,对我市经济发展、改善民生来说恰逢其时。”采访接近尾声,陈乔宇对今年国际电信日的主题进行了解读。他指出,宽带建设作为一项民生工程,是推动我市经济结构调整和转型升级的引擎,市通信管理局将为此一大引擎的顺利运转全力“护航”。

天地一体触手可及 高速智能网络天翼护航

来自中国电信宁波分公司的消息,按照市委市政府光网城市行动计划,宁波电信经过两年多时间,已绘就了一幅幅信息通信新生活的精彩蓝图,为宁波落实国家“宽带中国·光网城市”战略的实施打下了扎实的根基。

下一代互联网新技术,可以全程支持各种网络应用;“星云计划”建成华东区域最大单体的云计算中心。宁波电信聚焦民生热点问题,支撑满足政府多行业需求;应急通信能力实现了跨越式发展,服务社会保障,让市民享受多姿多彩的智慧生活。



■本版文字 余晓辰 屠炯 应剑涛 余佳敏 李小波 ■本版图片 胡建华 应剑涛

极速互联上山下乡 移动4G网络覆盖全市所有乡镇

全市所有乡镇都能收到移动4G网络信号了。来自中国移动宁波分公司的消息,目前我市共建成4G基站5000多个,率先实现全市所有乡镇以上区域开通4G网络,人口覆盖率达90%以上,这意味着,宁波所有乡镇正式进入4G无线宽带时代。

2013年12月,宁波作为全国首批13个城市之一正式启动4G网络商用。在4G网络建设高歌猛进“上山下乡”之后,更多移动用户可以享受到丰富多彩的4G无线宽带生活。

在4G网络建设推进的过程中,海岛、山区和交

通干道的覆盖是难点,也是关键。目前,宁波移动已实现了最远区域象山渔山岛覆盖,最高乡镇四明山镇覆盖,实现了邱隘、西店、周巷、西店等所有宁波全国百强镇覆盖,以及宁波绕城、杭州、甬舟、穿好高速4G全覆盖。

中国移动宁波分公司工作人员介绍,近期,还将实现杭州湾跨海大桥、象山港大桥等特大型桥梁的4G网络覆盖。预计到今年年底,将基本实现宁波除极少数偏远山区之外区域4G网络全覆盖,人口覆盖率达95%以上。

高速互联展现全新体验 联通4G助力智慧城市建设

今年5月9日,宁波联通LTE4G网络一期工程2000多个基站已经按预定计划顺利建成开通。截至去年年底,原有3G网络已经全面升级至42M速率,目前,宁波联通全市城区、乡镇4G网络实现了连续覆盖。

中国联通宁波分公司有关负责人称,中国联通4G网络采取“以FDD-LTE为主,以TD-LTE为辅”的混合组网方式建设。FDD-LTE是全球主流的4G制式,技术较为成熟,终端更加丰富。全球目前部署了200余张商用网络,用户已超过1亿,占全

球4G用户的90%。

同时,作为国内较早提出“智慧城市”战略的通信运营企业,借助4G移动互联网全面升级,2014年,宁波联通将大幅增加在智慧城市建设方面的投入力度,在传统的移动办公、监控执法、电子政务等行业应用基础上,进一步聚焦老百姓最关心的环境保护和污染检测、食品安全、医疗卫生、文化教育等民生工程,助力各级管理部门机构,提高信息化管理水平,切实关注民生。

