

# 酷暑带来的就诊高峰,加剧了看病难、停车烦,网友纷纷吐槽

## 医院停车难 走不出的圈?

本报记者 王博

前天早上,网友“君临天下”带发高烧的女儿去市第一医院看病。他在医院大门口排队等了十多分钟,也没等到车位。情急之下,他把车开到附近停车场“碰运气”,可转悠了两圈,都是“车位已满”。摸着女儿滚烫的额头,他心急如焚,索性把车停在路边,抱着女儿跑进了医院。挂完号后,他把女儿托付给候诊区的医护人员照看,自己跑出来挪车,可前挡风玻璃上早已贴了张大大的罚单。

“去医院必须做好被贴罚单的预算!”看病屡遇停车难,让他心里十分窝火:“医院里没地方停车,周边停车场也没空位,我总不能让宝宝凭空消失吧!”

### 现象:看病找车位一直在兜圈

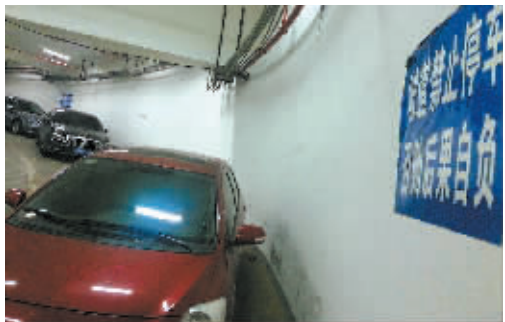
现实生活中,有过像“君临天下”这样遭遇的网友蛮多。

前几天的一个早上,网友“44126647”带怀孕七个月的妻子到市妇儿医院做产检,车子像蜗牛般蠕动,从门诊楼开到急诊楼,从急诊楼又绕到住院楼,转悠了三圈才找到了一个地下机械式停车位。可他的越野车“体型过大”,这种停车位根本“塞”不进。“进门排队,进来后还得排队,好不容易找到了个车位又不能!”担心错过专家门诊,他只好让妻子先去挂号,自己接着在医院兜圈。

前天,在市眼科医院,网友“豆豆”和丈夫一起给住院的公公送早饭。不到七点半,医院门口已排了二十多辆车。担心早饭冷掉,她让丈夫先去送饭,自己留在车里。夸张的是,半小时后,公公早饭都吃完了,她还没等到车位。

微博上,此类吐槽也不少。

比如,网友“伍0----0爷”感叹:“带



第一医院地下停车位满了,有人不顾劝阻,把车停在地下车库的坡道和出入口。(王博 摄)



庄豪 绘

小孩看医生本身就比较着急,绕了一圈又一圈还是没停车位,心里更焦躁了。如果家里人去得多,还可以先下车帮忙挂号、看小孩,如果只有一两个人,一个去停车,一个又要管小孩又要挂号,真的是很累。”网友“荞麦W”发微博抱怨:“市妇儿医院门口,车满为患,带小朋友看病,找不到停车位,急得团团转。”

### 调查:医院停车难已成“顽疾”

这几天,记者对我市多家医院调查发现:医院停车难已成“顽疾”。像第一医院、第二医院、李惠利医院、宁波大学附属医院、市妇儿医院、市眼科医院等门诊量较大的医疗机构,情况尤为严重。

市第一医院,停车位230个,多为地下机械式停车位。因为医院停车位配比严重不足,停路边又要被抄牌,不少人干脆把车停在周边小区内。而周边多为老旧小区,车位自用且不足,往往出现小区居民车位被占、楼道大门被堵等现象,惹得一些居民气势汹汹地找医院“理论”。日前,有关部门虽然采取了一些措施,但仍属“杯水车薪”,碰上门诊量过大时,来医院的车子经常要排六七十米的长队,从县学街一直排到镇明路。

相比市第一医院,市第二医院的停车位充裕一些,但每天上午七点到十点,是人流量较大的门诊就医时间,该院位于望京路上的几个大门入口,都有不同程度的车辆排队现象,最堵的西南门,队伍排六十多米司空见惯,不光占用一个机动车道,还会影响附近十字路口的正常通行。“个别车辆乱加塞,横插在院大门口,不但造成整条望京路的交通拥堵,还会影响急救车辆通行。”交警陆永说,他们安装过隔离栏,重画过斑马线,还设定过单行线,可效果一般。目前,该院东侧的西北街上已经建好了一座可容纳300辆车的社会停车场,希望车主们尽量根据单行线指引,把车停到西北街上的停车场。

市妇儿医院,院内地上和地下停车位共600个,该院日均3000辆车进出,停不下的只能“自行解决”。该院保卫科科长陈永明说,医院已经要求职工把车子停到院外,并每天配备多个安保人员管理车辆,但仍无法从根本上解决问题。

位于江北区的宁波大学附属医院停车问题比前面三家稍好一些,至少在医院正大门所在的人民路上没形成道路拥堵状况。该院共有280个停车位,日均约2000辆车进出。该院保卫科科长王剑尧说:“我们一个车位,一天要给近10辆车轮流停放,有些私家车车主乱停车,甚至堵住了急救车通道。”江北交警翁恩峰介绍,以前,车辆从人民路上的正

大门进出,把原本狭窄且车流量大的人民路堵得一塌糊涂。后来,警方和院方协调,改成车辆从医院后门鄞慈镇路驶入,从正大门人民路驶出的单向通行模式,用半年时间完成了对医院周边各条“毛细血管”的改造,“空间换空间”,把排队等候的车辆引流到不影响通行的鄞慈镇路上,缓解了人民路的通行压力。

在江东区的李惠利医院、113医院和市眼科医院,同样存在“看病停车难”问题。李惠利医院,每逢周二、四专家门诊,私家车排成一列绕来绕去找车位是一道“风景线”。在113医院,进出车辆经常在中山东路上排长队,甚至排到淇漕街上。

### 医院停车难怎么破?家家都诉苦

医院车满为患,病人急着看病,找不到车位,停路边要被抄牌,这一现象该如何化解?医院、交警、城管和规划部门纷纷诉苦,“该挖的潜力都挖了”,“心有余而力不足”。

海曙区城市管理局一位蔡姓工作人员表示,车辆违规停在机动车道上,交警要罚;停在人行道上,城管要罚。从情感角度出发,患者找车位不易,看病心急可以理解;从法律角度,虽然罚单会引起车主不满,但法律面前人人平等。

“宁波的三甲医院多紧靠市区主干道。这些医院规划时车位配比严重不足,车流量大遇上门诊量大,周边交通堵塞甚至事故频发,这种矛盾短时间内很难解决。”陆永说,第一医院、妇儿医院位于柳汀街上,第二医院位于望京路上,都是交通拥堵严重的省级治堵路段,治理不仅要考虑就诊车辆,还要考虑其他社会车辆,违法违规停车一律要依法处罚。医院停车难怎么破?不少网友提出了自己的观点:

网友“狮子座”:“妇儿医院柳汀街与马园路交汇处,有块闲置的拆迁地,建议建成一个临时停车场。”

网友“岩弟呀”:“短期,优选公共交通工具出行,政府要做好优化,与周边小区、企业等确定潮汐时段停车位的开放办法,让看病的车主把车停在这些地方。长期,应规划建设配比足够的立体车库或停车楼。”

网友“天长地久”:“医院可多开几个大门,车辆进出医院实行单行,便于疏通。提高医院现有车位的流转率,可通过价格机制调整促进,比如半小时或一小时内免费,停放时间越长收费越高。严禁社会车辆停放,无相关医院证明,可多收、加倍收或罚款。”

针对“医院停车难怎么破”,我们希望听到您的声音,如果您有好的意见和建议,可私信给“@宁波日报(新浪)”。

## 甬城进行时

http://weibo.com/nbrb

### #您播报#

@中国谷阳: 昨天早上七点多,看到钟公庙镇宁姜公路路边动物医院门口,有一老者正看着他心爱的鸬鹚(鱼鹰)。出于好奇,我走近和老者攀谈,老人说家里一共七只,这只是和同伴“打架”受伤了来治疗,他养鱼鹰的故事还曾被报纸报道过。



### #每日读报#

《宁可挣得少 也要有双休 求职观正在悄然改变》(宁波日报8月14日A2版)

《大仙是平凡人: 双休的工作,更容易长久做下去,白天累一点也可以坚持,休息少加班多,内心会倾向离职。》

《林林兔: 双休很有必要,工作和生活还是需要平衡的。》

《不要随便说: 积极努力地工作,重要的是拼搏而不是拼命,只有注重劳逸结合,才能让自己的职业生涯更顺利长久。》

《北外环路地面辅道 月底全线通车》(宁波日报8月14日A1版)

《@窝在宁波: 等了好久终于等到今天。》

《@nbmelody: 喜大普奔啊!》

### #宁波微影#

《清风一号: 前两天去车展大桥拍日出照片,偶遇一对恋人在桥上看着日出,定格下这幸福背影,愿他们的爱情如初升的朝阳般富有活力。》



(记者 金雅男 王珏 整理)

## 看电影吧

《名侦探柯南》、《灌篮高手》、《机器猫》、《樱桃小丸子》、《聪明的一休》、《龙珠》……那些陪伴小伙伴

## “80后”一定看过的10部经典动画

们成长的经典动画,都是儿时记忆中珍藏的画面。80后的你们是否还记得那些经典台词,还有那些熟悉的主题曲呢?

在很多人心中,回忆经典不仅仅是

因为喜欢某部作品或某个角色,还因为这代表了一个难忘的时代,更承载着他们心中对童年的追忆。详细内容请关注@宁波日报官方微博,带你找回当初的感动!

(记者 董娜)

## 金融 IC 卡 公共服务领域的跨界之星

近年来,随着科技进步和我国银行卡产业的不断发展,我国进入了“人手一卡”、“一人多卡”的电子支付时代,消费者用卡支付结算的应用习惯日益普及。尽管如此,仍有一些领域银行卡应用不够普及,如公交、地铁、高速公路等快速通行行业。自人民银行推动各家商业银行发行金融 IC 卡以来,可以说对于上述行业的问题有了新的解决方案。

金融 IC 卡有两个显著的特点,一是安全升级,二是多行业应用。

安全升级是相对于磁卡而言,金融 IC 卡的双密钥(私钥和公钥相互进行加密和验证)的数字加密算法,很大程度上可以防止密钥传递中的被截获问题,复制和仿冒难度加大;电子签名和动态验证码认证功能,使得验证交易和终端信息的真伪水平提高等等。

多行业应用,是指通过接触和非接触的交易模式,使得 IC 卡可以应用的行业领域大大延伸和拓展。不仅在金

融领域,还可以在包括上述快速通行的交通、医疗等各类公共服务领域实现刷卡或者挥卡支付。随着各地行业应用范例的不断涌现,可以说金融 IC 卡成为了公共服务领域的跨界之星。

大数据和互联网的应用,为跨界创造了条件和环境,使得移动支付成为了一种新趋势,金融 IC 卡跨界领域不断延伸。一方面,解决了吸揽和挖掘客户的问题。以往各行业只服务于本机构或本行业的客户,通过跨界合作,服务的客户有了几何级的增长。另一方面,解决了信息不对称的问题。

同时,金融 IC 卡的行业应用更为广泛,从最初如银保、银信、银企、银政等领域,到线上和线下的融合,网上支付、手机支付、众筹模式的演变,都为服务创新提供了新的现实基础和生长环境。



## 华夏5元观影

**华夏好生活,五元观影**

2014年8月1日至2014年12月31日

活动期间,华夏银行信用卡客户凭刷卡消费POS单(单笔消费满200元可享受一张购票权益;单笔消费满388元可享受两张购票权益)到宁波时代影院(含3D/3D)、宁波百老汇影院(限3D)客户观影3D需另加15元)刷卡购票每月前600名享受**5元/张**。每天每卡限购2张,每月每卡限购4张(先到先得,售完为止),详情请加华夏银行信用卡中心微信,回复“电影”查看。

咨询热线: 87973862。

**微信晒单,免费送好礼**

2014年6月1日至2014年12月31日,加华夏银行信用卡中心微信: huaxia4006695577,微信晒单即有机会获得免费好礼,华夏银行信用卡新客户卡核卡50天内刷卡交易满188元,微信晒单并报名成功,前500名可以**免费获得电影票一张**;老客户当月可积分交易满2888元;微信晒单并报名成功,前十名可以**免费获得亲子游门票或200元话费**。名额有限,先到先得。详情请加华夏银行信用卡中心微信,回复“免费”查看。

咨询热线: 87973862。

## 中国农业银行

AGRICULTURAL BANK OF CHINA

# 激情仲夏 乐园有约

**活动时间:** 2014年7月19日-2014年8月31日每周六、日

**活动地点:** 北仑凤凰山海港乐园(北仑区江湾路728号)

**活动内容:**

- 1、刷卡享特惠 活动期间每日前30名刷卡农行信用卡购票,立减60元,每卡每日限购三张。
- 2、你游玩我买单 活动期间每日第31-50名刷卡农行信用卡购票,送名鼎海鲜大酒店50元抵扣券一张。此券可累积使用,使用同时可享受酒店其他优惠。

**活动时间:** 即日起至2014年8月31日每周六

**活动地点:** 东钱湖水上游乐园(东钱湖旅游度假区环湖南路<郭家峙村>)

**活动内容:**

刷农行信用卡购买乐园日门票,每日前50位持卡购票人可享受门市价**半价优惠**,单卡单次限购1张,仅限购买成人门票有效,并享受绿色专用购票通道。

**注意事项:**

- 1、以上优惠活动与车镜湖水上乐园其它优惠不可叠加;
- 2、门票并不包含来回景区交通费;
- 3、此优惠券仅限用于在优惠时段内购买当日游乐门票;
- 4、所有优惠的门票不可退款,退票取回;
- 5、优惠仅限从参与商户的售票处取;
- 6、本活动解释权归商家所有,其它因商家安全等问题带来的问题与银行无关。

**农行【信用卡】**

www.abchina.com“信用卡”频道 客户服务热线 40066-95599 021-61195599

即刻关注 农行信用卡 官方微博/微信

**至诚相伴**

Accompany You With Sincerity