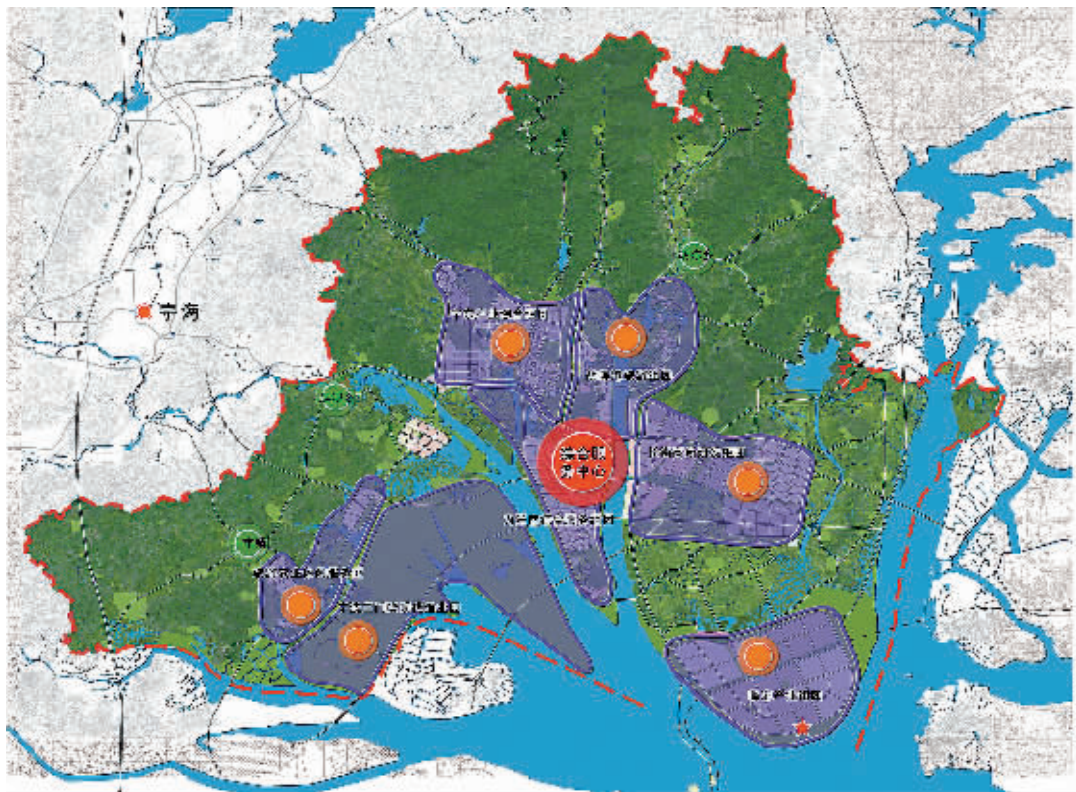


宁波南部滨海新区5年华丽跃升 宁波南翼大平台蓄势腾飞

本报记者 王 博 吴华清 宁海记者站 袁信禄 通讯员 郭玉喜



三门湾新区空间布局结构图

北有杭州湾，南有三门湾。美丽的东海之滨，大陆海岸线和长江黄金水道“T”形交汇处，长三角南翼环杭州湾产业带和温台产业带的节点……三门湾，在省、市、县三级海洋经济发展战略中，均拥有得天独厚的资源禀赋和区位优势。开发三门湾，升级大平台，宁海在新一轮沿海开发开放格局中寻找新突破，宁波“一核两翼”战略布局中的“南部

支撑”日渐凸显。2010年4月，宁海组建成立了宁海经济开发区管委会和宁波三门湾新区开发建设前期办公室，由县委常委担任党工委书记，开足马力冲刺新区开发开放。“南翼”忙蓄势，腾飞正当时。经过5年的高起点谋划，三门湾新区从几年前默默无闻的处女地华丽转身，成功进入省市决策视野，跃升宁

波后30年发展的重要战略储备地。

2014年，宁波南部(宁海)滨海新区党工委、管委会正式获批，成为市政府派出机构。一年来，省、市主要领导分别前来新区调研，对新区的发展前景作出了高度肯定，并提出了明确的指导意见。

省、市、县三层规划统筹加速推进，一张白纸描绘出宁波“南翼”大平台的美丽蓝图。《三门湾区域统筹发展规划》于去年7月由省政府办公厅发布实施，《宁波三门湾区域发展规划》于2013年6月由市政府发布实施，《宁波三门湾区域综合交通规划》于今年1月定稿发布，《宁波市三门湾区域空间布局规划》提交市政府审批，《宁波三门湾区域旅游发展规划》、《宁波三门湾区域工业发展规划》完成送审稿。宁海县级层面，《宁波南部滨海新区总体规划(2013年-2030年)》、《宁东南新城总体规划》也已定稿。

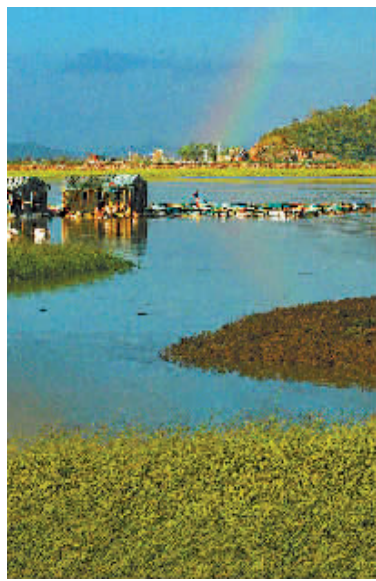
5年100亿元的投入，“基础”夯得扎实稳健。

新区致力三门湾区域统筹发展，北连象山、南联三门的道路框架全面拉开。目前，金海大桥及连接线工程和沿海南线提升改造工程一期正在加快建设，宁东南新城市政基础设施建设项目二期已开工建设。盛宁复线将于今年10月通车。岳井洋大桥建设进入项目前期阶段，三门湾大桥及连接线工程动工建设，到2018年，三门湾区域由北到南将全线打通。

园区基础设施日臻完善，重大项目建设不断突破。宁东南商务中心、金港创业基地、滨海公园、公共租赁与限价房、宁东南消防站、毛屿港综合治理工程一期等一大批重大项目相继建成或正在加快推进。

战略性新兴产业加速集聚。5年来，新区累计合同利用外资2亿美元，实到外资8400万美元。新区规上工业总产值从2010年的不到7000万元增长到2015年的近50亿元，入园企业从不到20家增加到58家，引进了总投资32亿元的宁波模具产业园区项目、一期投资30亿元的吉利新大洋城市微行纯电动车项目，以及一批战略性新兴产业项目。在谈项目的投资规模、质量、档次明显提升，对外招商良性发展的局面打开。

经济发展—生态传承—模式创新。未来，宁波南部滨海新区将打造成全国海湾生态经济试验区、国家海洋生物多样性保护示范基地、国家现代农渔业基地以及长三角海洋新兴产业基地，重点开发保护六大区块：宁东南新城、长街产城综合发展区、下洋涂新兴产业示范区、胡陈港休闲度假区、三门湾西岸特色农渔业区以及茶山山林保育区。



彩虹 蒋曼儒

新闻链接

宁波南部滨海新区顶层设计“六大区块”

宁东南新城

范围北至力洋镇、茶院乡的浅山区，南至沿海南线，西至71省道，东到力胡线，发展面积约41平方公里。重点发展中高端模具、海洋生物医药、新能源、关键汽车零部件等产业。

长街产城综合发展区

范围包括沿海南线(国道连接线)以北，甬台温复线以西，以长街镇区为中心的城镇发展区域，区域总发展面积约18平方公里。重点发展数控装备、商贸物流等产业。

下洋涂新兴产业示范区

以下洋涂围垦区块为主，发展面积约25平方公里。重点发展装备制造、海洋电子信息、专用设备、现代物流等产业。

三门湾西岸特色农渔业区

范围包括一市镇蛇塘涂、越溪乡双盘三山、力洋镇及长街镇农渔业发展区域，发展面积约250平方公里。主要以生态农渔业、湿地观光旅游为主。

胡陈港休闲度假区

范围以胡陈乡为中心，北至胡陈乡，南至胡陈港大桥，西至宁东南新城，东至港湾东侧第一重山系，发展面积约36平方公里。重点发展滨水休闲、生态农业、山地度假和文化体验等旅游休闲产业。

茶山山林保育区

位于宁海县东北部的茶山林场，保护面积约23平方公里。在生态保护的前提下，主要发展茶叶种植、抽水蓄能发电、森林旅游等产业。

(通讯员 郭玉喜 薛楚楚 孙洁)

传统模具产业走向高端 战略性新兴产业加速集聚 宁波南部滨海新区迎来“朝阳”普照

本报记者 王 博 吴华清 宁海记者站 袁信禄 通讯员 薛楚楚

2014年5月，宁波工投集团与宁海县签订合作协议，中国(宁海)模具城落户宁波南部滨海新区，总投资32亿元。

2015年3月，吉利新大洋城市微行纯电动车项目签约落户，规划建设年产30万台规模纯电动汽车及部分关键零部件生产基地，一期投资30亿元。

一边做大做强传统优势产业，一边发力战略性新兴产业。谋划新能源汽车产业集群，借力中科院上海药物所发展高端生物医药产业，借力通用航空产业打造航空风情小镇……作为我市“一核两翼”战略布局中的“南部支撑”，宁波南部滨海新区大平台建设渐入佳境。

投资32亿元的高端模具产业园

宁海模具产业以高精度、高难度、长寿命等制模优势闻名国内外，“中国模具生产基地”称号闻名遐迩。

2014年5月，中国(宁海)模具城项目落户宁波南部滨海新区宁东南新城，模具产业园占地1平方公里，总投资32亿元。项目一期404亩，一期投资8.5亿元，将于今年年底建成。目前，南区厂房全部结顶，北区厂房计划今年9月结顶。

吉利新大洋城市微行纯电动车项目签约落户滨海新城，让这一传统优势产业活力加速迸发，汽车模具相关产业纷纷落户模具产业园区。“开局出乎意料的好，5万平方米的招商面积已经落实。”园区负责人兴奋地告诉记者，他们朝国际一流的高端模具产业园更进了一步。

新能源“火”了汽车产业链

宁波南部滨海新区也在积极抢占战略性新兴产业先机。

今年3月17日，宁海县投资最大的民营企业项目“吉利·新大洋城市微行纯电动车项目”正式签约落户。该项目规划用地面积约1000亩，一期约460亩，计划今年下半年开工建设，将建成年产10万台规模纯电动汽车焊装、涂装和总装生产线及配套辅助设施。

“发展城市微型纯电动车具有广阔的市场潜力，可以让家庭在拥有传统汽车的基础上，满足更多个性化需求。”宁海县委常委、宁海经济开发区党工委

书记应亥宗说，引入新大洋“知豆”汽车后，已经带动围绕汽车产业链的企业纷纷入驻。

应亥宗介绍，这个名为“知豆”的城市微行纯电动车，停车方便，费用低廉，100公里4元钱，最高时速可达80码。充电也方便快捷，不需固定的充电装置，凡是有220伏特电源的地方均可充电，一次充电续航里程可达160公里。

城市微行纯电动车大项目引发强力磁吸效应，一个新能源汽车产业集群正在宁波南部滨海新城形成。目前，固定资产投资7.5亿元的双林DSI自动变速器项目已落户，北斗航天塞拉维汽车项目签订战略合作协议，即将花开新区。5年后汽车产业园年产值将超过300亿元。

博士团队带来顶尖生物医药项目

博士团队纷纷抢滩宁波南部滨海新区，截至去年底已有7个落户，海洋生物医药就是其中一大“亮点”。

新区目前重点引进的生物医药产业4个高端项目，2个已落户，2个正在对接中。

已落户的两个项目分别是宁波微影生物科技有限公司的细胞级肿瘤早期诊断4D乳腺阻超CT项目和宁波同达医疗器械有限公司的人工心脏项目，均为2014年度宁波市“3315”创业团队计划B类项目。

细胞级肿瘤早期诊断4D乳腺阻超CT项目是由英国剑桥微影公司总裁王伟博士领衔，主要研发和生产用于女性乳腺肿瘤早期诊断的专业

CT设备，实现乳腺癌的非常早期(毫米级)的诊断技术的突破。

人工心脏项目由国家“千人计划”专家陈琛博士领衔。与目前市场上现有同类产品正在研发的前沿产品相比，本项目产品具有完全磁悬浮流道、体积更小更轻、经皮电缆更少等优势，目前已完成样机研制和包括初步动物实验在内的性能测试，2017年即可进行小批量生产及临床应用。

另外，超高速病毒检测系统、亚洲人工关节两个项目也在对接中。

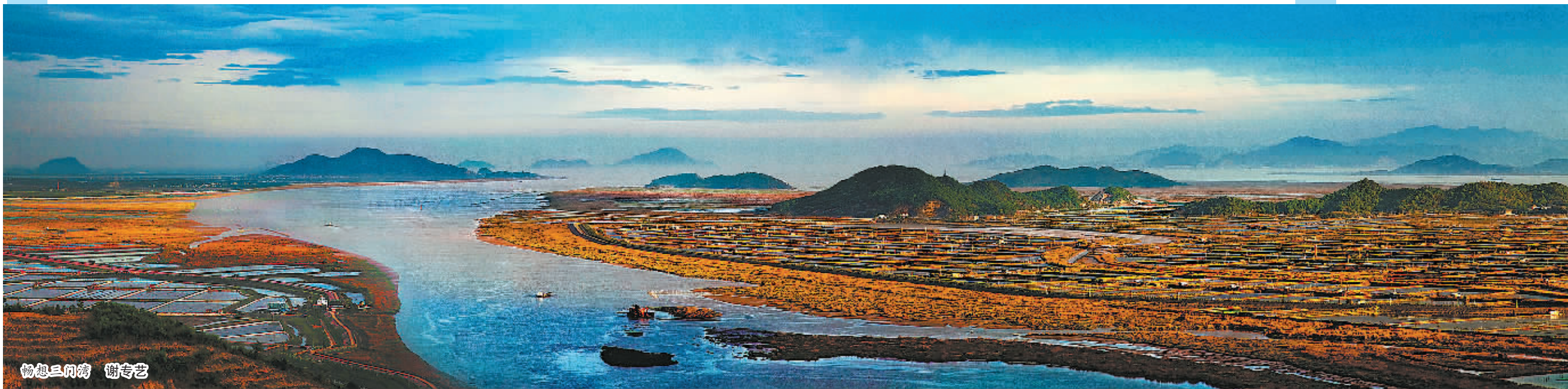
航空风情小镇入“画”来

2014年7月，宁波南部滨海新区与道和集团签订梦想中国城项目框架性投资协议，计划将在新区打造浙江一流、全国先进的通用航空小镇、中华文化城、养生养老度假基地。

宁波南部滨海新区已与国民航科普基金会签订了《关于促进通用航空发展的战略合作协议》及《宁波三门湾通航产业发展规划——建设明港航空风情小镇》技术咨询合同。

目前，通用航空产业园前期工作取得实质性进展，《宁波三门湾通航产业发展规划——建设明港航空风情小镇》正等待审批，机场位置也已初步选定。

通用航空飞行离普通大众并不遥远。此前成功举办浙江低空航线验证飞行暨宁海通航飞行体验活动，也为开辟宁海至义乌、宁海至舟山两条低空航线做好了基础工作。未来，到三门湾旅游，坐私人飞机俯瞰海景有望成为一种时髦的消费方式。



畅想三门湾 谢传艺