

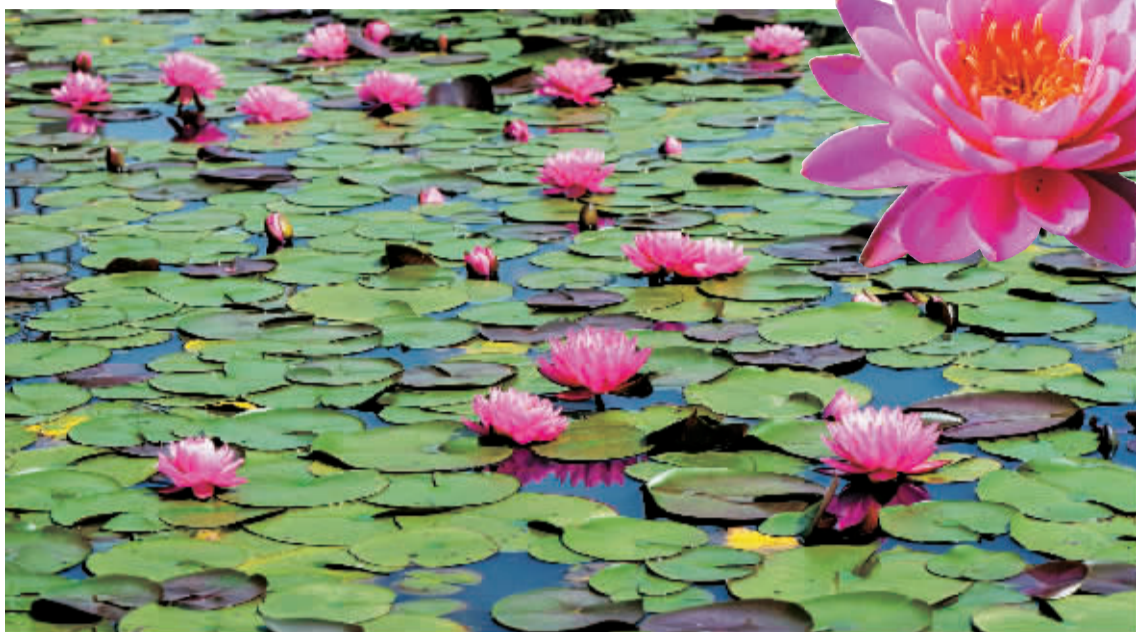
# “花中睡美人”悄然绽放

## 宁波各大公园景区湖泊可赏睡莲

□记者 周科娜 文/摄

初夏的气息弥漫在空气中，连夏花也闻到了。每年5月至9月，是号称“花中睡美人”睡莲的盛花期。昨天，记者在市区的绿岛公园、福民公园等地看到，睡莲正悄然绽放出俏丽的花朵。

专家表示，睡莲具有吸附氮、磷等化学物质，能防水体富营养化，而且还能吸附铅、汞、苯酚等有毒物质，是适合河道、湖泊种植的净水植物，而中小型的睡莲适合家庭种植。



绿岛公园内的睡莲。

### 各大公园景区湖泊 睡莲绽放

在绿岛公园内，几百朵睡莲浮于水面，红色、白色、玫红色的花朵浮现于绿叶间。

目前，宁波哪些地方可以欣赏到睡莲？记者从市园林部门了解到，除了绿岛公园外，鄞州公园、福民公园、日湖公园、东钱湖等地均能欣赏到睡莲。此外，在我市的一些景区内，也能欣赏到睡莲。

中国花协荷花分会理事、浙江省花协荷花水生分会副会长张秋君在北仑搞了一个睡莲苗圃，记者看到了200多种睡莲，目前大多数已经开放，小的迷你睡莲，花仅有二三厘米，大型的睡莲要数克鲁兹王莲，正处于生长期。“克鲁兹王莲在每年的7月左右开花，叶片巨大，能长到2.5米左右，承重能力也相当惊人。我们做过实验，上面能站一个30公斤的孩子。”

克鲁兹王莲的叶片为何具有如此大的浮力？张秋君说，这得益于叶片背面网格状的叶脉。凸出的网格状立边布满了由中心向四周放射的叶脉，叶脉之间还有许多弧形的横隔，分成好多气室，可存储大量空气，大大增加了叶片的浮力。

### 因昼开夜合，被称“睡美人”

睡莲被称为“睡美人”，是因为它昼开夜合的特点。但是，一些公园、景区内，有的睡莲能一直到晚上，直到夜幕降临，睡莲仍然开放着，这是什么原因呢？

张秋君说，睡莲的产地不同，习性也不一样，“昼开夜合”、花朵浮在水面上，是大多数耐寒睡莲的特点。但是，热带睡莲就不同了。热带睡莲可以在早上开花，也能在晚上开花，而且花梗挺出水面，类似于荷花。

那么，宁波是否适合种植热带睡莲呢？张秋君说，宁波的气候特点适合耐寒睡莲的种植，耐寒睡莲在塘泥中能经受最低-20℃的考验，一般在11月份，植株就进入休眠期，到了第二年夏天，仍然能开出花来。当然，热带睡莲也能种植的，室外种植的热带睡莲，如果想第二年仍然能开出花来，需要在冬季来临之前将其移到室内过冬，室内温度要求保持在15℃以上，到了第二年5月再移到室外栽培。

### 家中睡莲，为何只长叶不开花？

“我家的睡莲为何只长叶，不开花？”近日，宁波一家论坛上的网友贴出了一个求助帖。

对此问题，张秋君分析说，原因一般有两个。首先是光照不够，睡莲喜欢阳光充足的地方，如果放在室内或者阳台上，阳光照射不够，就可能出现只长叶子、不开花的情况。其次，家庭种植的睡莲，往往因为盆子不够大，睡莲舒展不开“腿脚”，也会导致生长不良而造成少开花或不开花。

睡莲容易存活，市民家庭种植的睡莲可以选择中小型的品种，栽培的水盆口径可以在40厘米至80厘米。盆土应选择富含腐殖质的河泥或稻田泥。种植的深度，大口径的可以在50厘米左右，小口径可在30厘米左右。

家庭种植耐寒睡莲宜选用中、小株型植株，花色鲜艳、开花多、花期长的品种，如海尔芙拉、紫珍妮、霞妃等。

SIMPLY CLEVER  
专于智 慧于行
ŠKODA

## Octavia 全新明锐

— 新一代MQB平台 —

### 锐见 A 新巅峰!

全新明锐

- 新一代MQB平台
- 独特三门五门掀背设计
- 1.4TSI 涡轮增压发动机

从A到A+，用信念实现飞跃！斯柯达汽车Octavia全新明锐搭载新一代MQB平台，成就A+巅峰之作！一体式全景天窗，拥有广阔天空，独特三门五门掀背设计海纳无限想象，更有百公里综合5.9升超低油耗及点滴潜能(1.4T发动机)，让您从容越享前路！Octavia全新明锐，现已震撼登场，诚邀阁下莅临展厅品鉴！

斯柯达 —— 真实感悟 真爱生活

☎400 820 1111 www.skoda.com.cn

扫一扫，  
获取更多最新资讯

**ŠKODA**  
斯柯达

宁波腾峰 0574-86561111    宁波捷捷 0574-88190111    宁波天天 0574-55717722  
 宁波众达 0574-55222111    慈溪腾峰 0574-58587000    余姚腾峰 0574-62851888  
 宁波国宏 0574-65227999    (排名不分先后)

**上海大众汽车**  
SHANGHAI VOLKSWAGEN

30th Anniversary  
与卓越同行  
30th Anniversary