

世界联合大接力 青奥史上“最混乱”比赛



嘉青看奥(1)

获得冠军的034队队员在领奖台上。 新华社发

本报南京电(特派记者 顾嘉懿) 昨天傍晚,青奥会田径项目的压轴大戏——8x100米混合国际团体接力赛将在燕山路公众赛道欢乐上演。这项比赛在开赛前就一直为人津津乐道:680个运动员,不分国籍、不分性别、不分项目,随机组队,简直是史上“最混乱”、“最神奇”的奥运比赛。据说,奥组委还想过要把这项首度“试水”的比赛放在夫子庙一带进行,结果因为人山人海而最终放弃。

下午3时许,不同国籍、性别、年龄的运动员们陆续从青奥村走出来,来到混合接力赛的比赛现场开始热身。随着比赛临近,大多数人的脸上非但不见紧张,反而随着人数的增多越来越开心。“应该会很有趣”,一位澳大利亚的参赛选手道出众人心声。

经过激烈比拼,9支队伍进入决赛。晚上6:30,决赛开始。只见各种肤色的运动员同时在赛场上奔跑、交接、欢呼、呐喊,一时“世界大联合”的味道涌上心头。最终,编号为034的队伍获得了冠军,成绩是1分40秒20。这组一共有9名运动员,分别来自俄罗斯、

泰国、德国、哥伦比亚、澳大利亚、特立尼达和多巴哥、罗马尼亚、英属维尔京群岛和文莱。国际奥委会主席巴赫来到比赛现场,为获得冠军的队员庆祝。

据了解,680名运动员是从青奥会所有参加田径比赛的队员中随机选取的,他们来自不同的大项,从事不同的运动。不论田赛运动员还是径赛运动员,都加入到了这奥运史上头一次跨性别、跨运动项目的短跑接力赛,将青奥会推向了一个高潮。

在奥运会赛场上,代表一个国家或地区参赛,或许是运动员的至高荣誉,但在青奥会的混合团体赛上,国家的概念被刻意淡化。南京青奥组委在12个大项中设置了15个跨国家和地区的混合团体小项,包括了羽毛球、击剑、马术、射箭、游泳等多个项目,其中多数混合团体赛都是青奥会独创的,这也和本届青奥会不设金牌榜、奖牌榜的初衷相一致。在青奥会的舞台上,“让青少年选手有更多机会参赛,彼此关心、交流和分享,共同学习和进步,才是青奥会教育意义之所在”,国际奥委会体育部主任基特·麦康奈尔说。

彭帅战胜郑洁晋级美网第二轮 郑赛赛大满贯单打首胜

北京时间8月26日,中国金花彭帅在2014年美国网球公开赛首日比赛中,以两个6:3击败同胞郑洁,取得开门红。彭帅在第二轮将遭遇A·拉德万斯卡,后者仅耗时49分钟就以6:1/6:0横扫加拿大选手费奇曼。而“小花”郑赛赛在1:6先输一盘的情况下,以两个6:2逆转瑞士选手沃伊格勒,斩获自己个人职业生涯的大满贯单打正赛首胜。

由于排名较低,今年20岁的陕西姑娘郑赛赛是从美网预选赛打入正赛的,但她却成了众位“小花”中首个赢下大满贯正赛胜利的选手,对此,她直言这是自己生涯中最重要的场比赛:“我在赛点上其实有点紧张,但我尝试不要让自己想太多。我已经打了很多次的大满贯预赛,这是我第一次从预赛突围,而且能够赢正赛下一轮,也算是完成了今年的一个目标。”

由于伤病原因和教练更换等问题,李娜没有参加本次美网。 本报综合报道

“美丽天一”风雅古阁 夏日摄影大赛奖项出炉

本报讯(记者 梅薇 通讯员 安康) 由天一阁博物馆举办的首届“美丽天一”风雅古阁夏日摄影大赛经过3个月的征集与评选后,昨日评出一二三等奖6名,优秀奖6名。

本次“美丽天一”风雅古阁夏日摄影大赛从5月开始,到7月结束。在此期间共收集作品近1000幅。参与除了本地市民,还有来自江苏、上海、安徽等地区的摄影爱好者,同时也吸引了不少外国游客参与。在经过网络投票及专家评选后,本次夏日摄影大赛的获奖作品名单一一揭晓,其中《尊经阁全景》荣获一等奖,《古色古香》等2幅作品荣获二等奖,《光影神龙本》等3幅作品荣获三等奖,另有《雨润天一》等6幅作品荣获优秀奖。

据了解,今年9月,天一阁博物馆还将举办“美丽天一”风雅古阁秋冬摄影大赛。

一湾海景醉人心,“9A精装”更省心 首付5万元起,拥享“面朝大海”幸福生活

去过象山松兰山“七港八湾”的人,无不对那儿的一线海景沙滩的壮阔景致所折服,一种“安家于此,回家即是度假”的想法油然而生。若说顾虑,能想到的或许就是装修了。

但亲鉴过恒大海上半岛的人,却连这点顾虑也没有了——恒大“满屋名牌,9A精装”的标准化精品豪装,让海居养生度假省心更舒心。

和毛坯房说再见 精装品质生活由此开启

在购买毛坯房后,往往需要一笔装修资金投入,对于刚需置业者而言,大大增加了置业的门槛,而装修的烦恼,更让每个亲历者都苦不堪言。面对恒大精装房,该是向毛坯房说再见了!

针对精装房的“千篇一律”,恒大通过对产品创新性和专业度上的极致追求,聘请72名全国高级装修设计设计师针对48种户型反复推敲,在装修空间实用、材料优质、视觉美观、人性细节、使用耐久、施工工艺等角度,力求达到户型审美与实用的完美平衡,造就出恒大所独有的美学空间体系。另外,恒大在对材料的

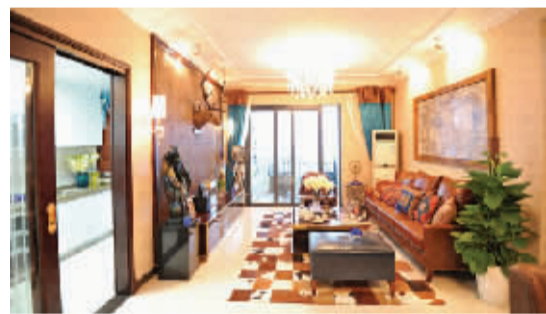
购买过程中,坚持统一采购、统一安装。业主无需经历选购建材的过程,让人心力交瘁的讨价还价、费神费力的监工,节约了购房成本,也省去了装修的麻烦,交付即可入住。

“满屋名牌,9A精装” 恒大挑战超高性价比人居

步入恒大海上半岛打造的全系豪华精装海景样板房,马可波罗瓷砖、TOTO卫浴、海尔电器、松下开关、美标龙头……等知名品牌映入眼帘,为业主提供尽善尽美的奢华享受。“满屋名牌,9A精装”,72家国内外知名品牌商家,6000余条精细质量标准,41道标准工序等9A精装标准,致力于打造表里如一、内外兼修的高品质的精细居家生活和品质豪宅体验。此次,恒大海上半岛最高送2500元/平方米市值豪装,将挑战全城精品人居超高性价比。

认筹倒计时,首付5万元起,拥享“面朝大海”幸福生活

欣赏自然海景的绝美风华,感受奢华精装房里每处细节带



来的舒适——这就是恒大海上半岛带给您的一所悠然自得的滨海美宅。

据悉,为更多宁波人打造的滨海度假温泉养生社区——恒大海上半岛目前正在火爆认筹中,“交三千减三万”。项目即将开盘,首付5万元起,折后7580元/平方米起,最高送2500元/平方米9A精装,前200名认筹还将享受惊爆的85折特惠。

目前,项目现场展示中心已经开放,宁波市区客户可亲临现场品鉴,也可至宁波市区外展中心咨询,地址在江东区彩虹南路116号。

余三军



中宝房产

NINGBO ZHONGBAO REAL ESTATE

本广告中所有面积以产权证面积为准

目前房地产市场疲软,出售方因无客源而困惑,购买方因价高、税多而烦恼,本公司推出“易通宝”业务,愿为诚心客户提供优质、便捷、快速服务。

【求购】·【代办】

▲求购宁波地区各类大、小面积厂房土地。
▲本公司代办厂房土地转让;在建工程转让;公司股权转让;抵押转贷及票据转让、票据贴现等代办业务。

联系电话:13967837366徐

孔浦厂房 3.93亩 3000㎡ 1-2F 05年造 宜轻工 1250万 13780000660 裘	集士港老厂房 2.8亩 1000㎡ 老式全单层厂房 透五金 560万 13780000660 裘	大碶厂房 6.7亩 3000㎡ 底层高8米 透污染企业 1400万 13780000660 裘	新碶厂房 3.6亩 3000㎡ 底层有行车 透机械加工 850万 13780000660 裘	大碶工业区厂房 15亩 7200㎡ 出口加工区 外资 宜进出口 1700万 13780000660 裘	大碶厂房 50亩 33000㎡ 1000KVA 单层高9米 有行车 8000万 13780000660 裘	五乡厂房 23亩 10000㎡ 500KVA 单层 电329国道旁 5000万 13780000660 裘	东钱湖工业区厂房 4.8亩 2500㎡ 250KVA 近南外环 1250万 13780000660 裘	横溪厂房 2.8亩 900㎡ 位佳 大路边 700万 13780000660 裘	慈城工业区 14亩 6700㎡ 单层厂房 2100万 13780000660 裘
东钱湖工业区 10亩 7300㎡ 独门独院 宜轻工 2550万 13396611178 周	栎社交警队旁厂房 5.6亩 1650㎡ 电100KVA 1800万 13396611178 周	镇海钢材市场旁 40亩 1000㎡ 证件齐全 120万/亩 13396611178 周	下应大道旁厂房 24亩 16000㎡ 1-3F电300KVA 高9米 6300万 13396611178 周	江北交警大队旁 4亩 2400㎡ 宜轻工 1200万/亩 13396611178 周	戴工业区厂房 33亩 1000㎡ 塘渣已填 2800万 13396611178 周	东吴厂房 15亩 8000㎡ 临街 3300万 13396611178 周	慈东工业区厂房 31亩 25000㎡ 2400万 13396611178 周	滨海工业区厂房 50亩 37000㎡ 现空地约15亩 5200万 13396611178 周	客运中心旁厂房 11.8亩 10000㎡ 现已租250万/年 价面议 13396611178 周
北仑坝头路厂房 6.63亩 4500㎡ 层高8米 有行车 1400万 13967837366 徐	亚洲纸业厂房 7.2亩 2600㎡ 单层 有行车 1250万 13967837366 徐	东吴厂房 4.5亩 1450㎡ 搭配7亩5500㎡ 1000万 13967837366 徐	慈城工业区厂房 13.5亩 6500㎡ 单层为主 1950万 13967837366 徐	慈东一期厂房 20亩 8500㎡ 另60/35亩厂房出 售1720万 13967837366 徐	邱隘东钱湖厂房 8/9.1亩 7000㎡ 1-2F层高8米 2400/2500万 13967837366 徐	蟹浦化工区厂房 23亩 6000㎡ 单层 电200KVA 2100万 13967837366 徐	奉化岳林路旁厂房 10亩 3500㎡ 人气旺 宜商业投资开发 溢价出售 13967837366 徐	余姚三七市厂房 15亩 3700㎡ 1-2F省道旁 1600万 13967837366 徐	江北庄桥厂房 15.5亩 5200㎡ 单层重型厂房 3500万 13967837366 徐