



嘉利广场之  
**嘉利·玫瑰园**  
*Ningxing Jiali Rose Garden*

宁兴宁兴 品质非凡

宁兴房产集团  
NINGXING REAL ESTATE GROUP  
品质成就生活

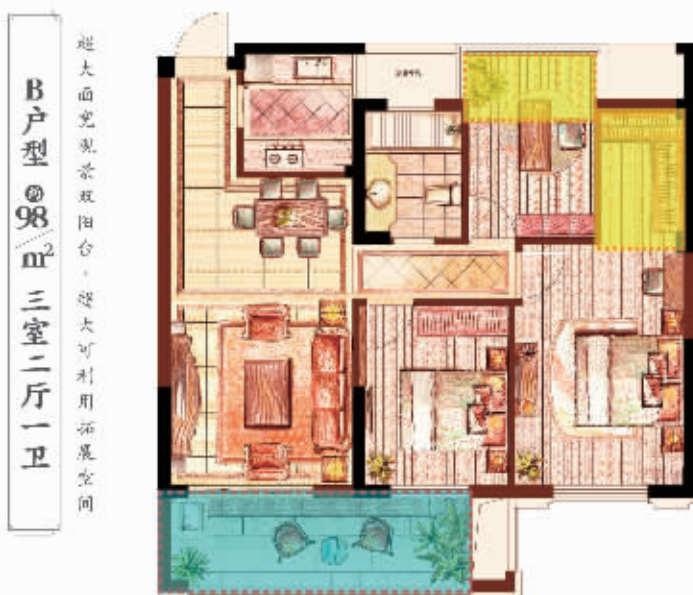
# 宁兴房产， 精心匠造好生活、好房子

——嘉利·玫瑰园开启东城居住理念新时代

当今消费者对房子的诉求，已不再是简单的栖居功能，而是一种生活品质的象征。那么好生活与好房子的标准是什么？嘉利·玫瑰园对此进行全面调研，了解“好生活、好房子”的基本要求。



色块区域为可扩展空间，共8.8㎡(阳台计算一半面积)



色块区域为可扩展空间，共12㎡(阳台计算一半面积)

## 宁兴房产诠释完美生活

唯有懂得生活的真意，才能诠释何为美好的生活。宁兴房产集团，国家一级资质房地产开发企业，深耕房产二十载，致力于从规划、建筑、景观等方面输出好产品，营造好生活，为宁波市民呈现极具品质感的生活方式。其实说到房子，大家除了关注其本身的建筑形态、户型面积等既定因素外，很多人更在意它最后所能带来的更美好生活方式。而品质生活的取得，便源于交通、教育、配套等各方面条件的完善。

历经几载沉淀后应运而生的嘉利广场的住宅篇——嘉利·玫瑰园，拥有着与生俱来的奢华气质。其诞生之初，周边的配套便已基本成熟，有璀璨时代广场、李惠利医院、国际汽车城等高端配套环绕左右，让一切优质资源触手可及。



不仅如此，玫瑰园在尽享城市繁华万象的同时，更将中央花园、私家水系景观等弥足珍贵的自然生态资源逐一收藏。约6000平米的社区大中心景观，悠享无限风光。蜿蜒的水系形成了一条诗意的绿廊，绵延的绿化带与流淌的河水凝聚成浓郁的自然居住气息。坐观花开花落，聆听蛙鸣蝉鸣，尽享无限惬



意生活。除此之外，项目片区还弥漫着浓郁的人文气息，省级重点教育资源宁波三中、第二实验小学与之相邻，学风醇正的教育环境，为孩子勾勒了一个美好的未来，起步便已赢得先机。

## 户型！户型！还是户型！

“看了户型，终于下了这个决定”售楼处现场刚签完合同的林先生和林太太如是说。他们两年前在宁波毕业后就留下来共可奋斗，那时就想着攒钱买处好房子，江东板块是他们的首选。但是最终影响他们做决定的重要因素是户型，因为户型直接影响到居住的舒适度。

宁兴精研的98㎡和119㎡的户型都体现了“以人为本，以舒适为度”的设计原则，其中98㎡的户型是众多经典户型中的一种。98㎡的二居室，拥有12㎡的赠送面积，高得房率，无暗房设计保证了所有房间均可直接采光，南北通透的格局也保证了室内空气流通，卧室和客厅均以人性化的尺度设置居住空间，在面积上也保证了居住的舒适度。而119㎡的舒适三居户型，人性化双卫设计，户户南向，窗阔景。大面宽、开放式阳台，多达4处

的可拓展空间也让购房者对未来的居室有了更多自行安排的余地。玫瑰园户型布局的合理和实用性，从细节上体现了宁兴对置业者健康家庭生活的关怀！

## 好房子就在玫瑰园，好生活始于玫瑰园！

便捷的交通、黄金的地段和完备的社区配套，玫瑰园虽然具备众多利好因素，但如果价格超出了主流人群的承受范围，一切都只是纸上谈兵。“均价约15500元/平米，最低12900元/平米起”这样的价格让希望入住主城区和留守主城区的人有了实现梦想的机会！

居住于此，只需要一个简单的转身，便可由繁华步入静谧，安享属于自己的经济生活。成熟便捷的生活配套，悠闲与静谧兼备的居住环境，私密尊贵的生活排场，让一场令人艳羡不已的生活盛宴自此上演开来。



抢购电话 **8303 8288**

营销中心/高新区江南路与沿海路交叉处 | 售楼时代广场西面1  
2014年宁兴房产集团 / 宁波宁兴置业有限公司 / 售楼处 / 总服务