

《小区门口两侧停三排车 视觉盲区导致事故多发》后续报道

设置警示桩 保安来疏导

海曙一些小区门口交通乱象少了

□记者 徐叶 通讯员 石奇峰

11月初,本报报道了海曙联北社区6个小区门口两侧违停多,视觉盲区导致事故频发的乱象。报道刊出后,海曙交警通过设置隔离栏等硬件设施,基本消除了隐患,赢得小区居民的支持。同时,其他小区也反映了类似的问题,希望能得到解决。

小区门口两侧设置警示桩

昨天早上7点多,记者来到海曙粮丰街,这里的南塘花园小区门口最近刚采取了新的交通治理措施。记者发现粮丰街并不宽敞,只有双向两个车道,沿街分布了南苑菜场、段塘社区卫生服务中心,服务中心斜对面就是南塘花园小区的大门。小区里面有两所学校,分别是南苑小学和闻裕顺幼儿园。这些单位,都是吸引人流车流“的大户”。所以从早上7点半开始,粮丰街上就出现了交通大流量,车辆临时停放的需求也非常旺盛,买菜的、看病的、买早点的、送孩子到小区内学校上学的,对于消除交通盲区是个非常大的考验。

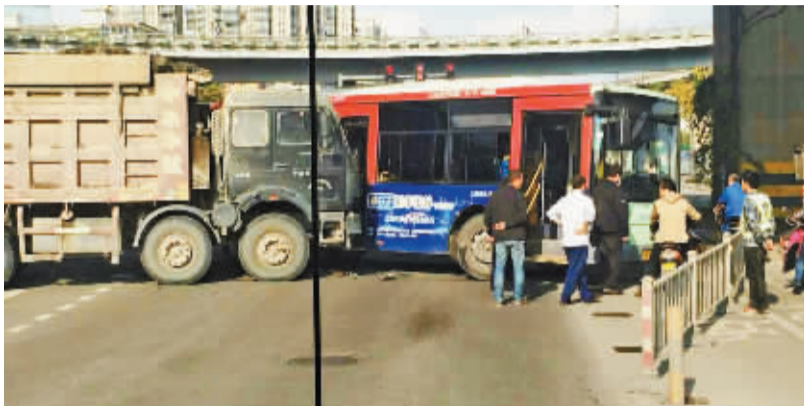
据海曙交警大队民警介绍,现在,小区大门两侧各设置了三个红白相间的警示桩,大门正对的路面施划了黄色网格线,物业保安则从小区门内“走”到了门外,在高峰时段协助交警疏导交通。而粮丰街上还增加了35个“潮汐车位”,用于车辆的夜间停放。

“乱停车问题大。”南塘社区居委会负责人薛先生说,一些家长将车开到小区门口后临时停放,对小区大门车辆进出造成了极大影响。由于粮丰街不宽,所以一旦小区门口交通打结,就会导致整条粮丰街交通的瘫痪。记者也发现,粮丰街虽然是条支路,但是连通的是南苑街(通往临时汽车南站)、环城南路、环城西路等重要道路,承担了较为重要的交通分流作用。

小区保安参与交通疏导

根据现场观察,在7点半到8点的交通最高峰,南塘花园小区门口的交通可算忙而不乱,在雅高物业保安的疏导下,小区门口进出车辆相对顺畅,违停的车辆也被友善地劝离。“以前保安只管门内,门外交通打结问题也很大。”民警说,将保安请到门外,对整个片区及小区交通都有很大好处。有车主也称,小区大门两侧设置了警示桩后,车辆就没法违停了,进出小区的视野开阔了,速度自然就快了。居委会薛先生也举例说,措施尚未实施前,开车进小区不到200米的路起码耗时10分钟,现在一两分钟肯定没问题,刮擦事故也减少了。

据了解,新增的35个“潮汐车位”主要用于缓解小区夜间停车难问题。从11月13日起,交警部门已发放温馨提示单,告知车主允许车辆停放的时间为18:00至次日7:30。昨日起,交警部门正式对超时停车的进行处罚,在交通高峰来临时让道路变得更为畅通。



公交车被撞

昨天下午1点20分许,在江北人民路庆丰桥下,一辆大货车与公交车发生碰撞。公交车后车门被撞,车头被挤得撞了路边护栏。幸运的是,车上乘客均未受伤。

记者 马涛 摄

城管查处一非法燃气储备点

本报讯(记者 边城雨 通讯员 余佳欢) 一个非法燃气储备点藏在车站和小区旁边,如果发生什么意外,后果不堪设想,幸好昨天被城管执法人员及时发现,并予以关闭。

昨天下午,宁波市城市管理行政执法支队直属大队在巡查时发现,江东区福明街道银晨国际东南侧一废旧棚户区空场地内存放着30个燃气瓶。该燃气存放场地条件简陋,周边垃圾成堆,棚户区内放着摩托车、钢丝、木材等杂物,无灭火器等燃气存储设备,靠近棚户卷帘门边放置着数十个满瓶的液化气瓶。

城管执法人员在检查时还发现,这个场地离汽车东站只有数十米远,附近又有多个成熟小区,对居民和乘客的安全造成了极大的隐患。经查,此处是江东区福明储备站燃气配送人员私自设立的临时储备点,该配送人员为图方便省事,利用该场地违法储存当天未送完的燃气瓶。执法人员当即对当事人进行教育劝导,并责令其将燃气瓶搬离。昨天下午,这个非法储备点已被关停,城管执法人员表示将加强巡查,以免其死灰复燃。



中国 长春 www.faw-vw.com vw.faw-vw.com 客户关怀热线: 4008-171-888



智臻成就 辉映人生

MAGOTAN 迈腾

智臻豪华,臻享峰景。迈腾2015年型耀级上市

唯臻至升,方可智臻豪华。迈腾2015年型秉承创新精髓,延续纯粹德国血统,以精湛工艺及人性化科技,缔造卓然豪华的大器之美。TSI+DSG新型动力传动系统,叱咤而行,任您尽情驰骋;加长轴距,带来更舒适的驾乘感受,赫特气质森然展现;十大降噪设计及多处人性化关怀,处处向隅不凡,极尽致美;更有MKE疲劳提醒、动态前灯辅助、自动变道辅助、车道保持等新增科技,为您的安全,一路护航。



Das Auto.

宁波元通上汽 宁波市海曙区段塘西路38号 0574-87450001 宁波康发 宁波市兴宁路170号 0574-87871156 宁波联合 宁波江北区大庆北路513号 0574-87650003
宁波新嘉泰 宁波江北中桥马场汽车园内 0574-83068890 宁波中嘉泰 宁波江和路大道西段217号 0574-83376099