

下周一起,鄞州调整住房公积金贷款政策 贷款最高额度从80万元调至60万元

本报讯(记者 张璟璟) 昨天来自鄞州区住房委员会办公室的消息说,鄞州区的住房公积金贷款政策已作调整,新政策将从12月22日即下周一起正式施行。经此次调整,该区个人住房公积金最高贷款额度将由现行的80万元,下调至60万元。

除了调低最高贷款额度外,鄞州区此次还将个人住房公积金贷款可贷额计算系数,由原来的0.4调整为0.35。按照公积金贷款额度计算公式:可贷额度=月缴存基数×系数×12×贷款年限,假设贷款人的贷款年限可达到最长的30年,则在系数调整前要贷60万元,缴存基数达到4167元即可——按普遍的12%的公积金缴存比例计算即个人每月公积金缴存额为500元,而在系数调整后,每月缴同样多的公积金,今后只能贷到约52.5万元。

据了解,鄞州区此次下调公积金贷款最高贷款额度和可贷额计算系数,与当前申请公积金贷款的购房者众多、公积金贷款额度吃紧有关。

不过,此次政策调整,在另外两项内容上降低了公积金贷款的门槛。

按照新政策,鄞州区职工今后按规定连续足额缴存住房公积金满6个月的,就可以申请公积金贷款购房——此前要求连续缴满12个月;同时,新政策明确,原在异地缴存住房公积金、在本市连续缴存不满6个月并已转移到我市缴存,缴存时间可以合并计算。

在首套房认定标准方面,此次调整,将公积金贷款的标准与“限贷”松绑后商业银行的标准作了统一。新政策明确,鄞州区缴存职工家庭无房,购买首套自住住房,或名下有一套住房并已结清相应住房贷款(含公积金贷款和商业银行贷款),购买第二套改善型普通自住住房,申请公积金贷款的,执行首套房贷款政策。其中,缴存职工家庭住房套数,按住房公积金缴存地、购房所在地房屋登记管理部门出具的住房登记查询证明和中国人民银行个人征信报告进行认定。

市消保委发布消费提醒 近期不少家具“身份”不明

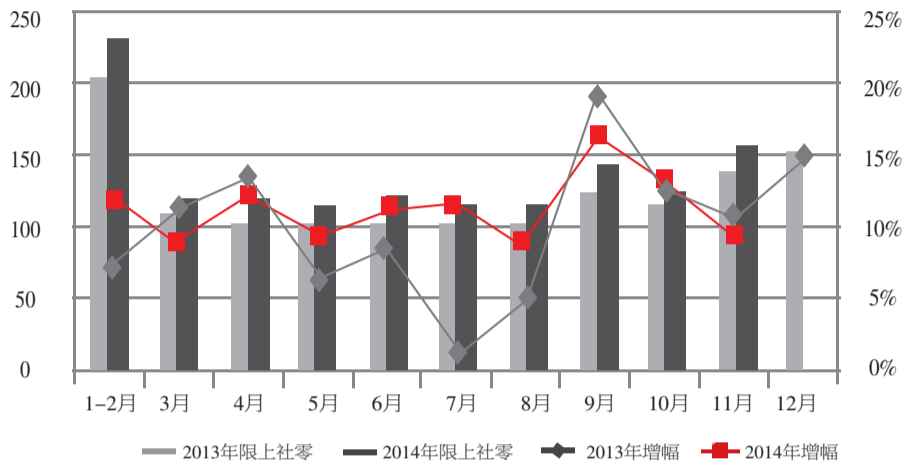
本报讯(记者 史妮超 通讯员 葛荣国) 明明标示材质为桃花芯木的家具,实际上由普通板材制成,两者价格却相差好几倍。近期,在市消保委联合鄞州区消保委、市家具商会开展的家具产品专项检查中,发现不少家具产品存在使用说明书配备不全、材质标注不规范等现象。

据了解,在检查过程中,不少销售企业存在使用说明书配备不到位、不规范现象,其中不乏一些知名家具品牌。“有些企业在说明书中没有对家具的主辅材料、产地、甲醛释放量及使用注意事项等信息作详细说明,有些是几种家具共用一套说明书,有些企业则无法当场提供说明书,还有些销售店的营业员甚至根本不知道每件家具都需要配备使用说明。”市消保委有关负责人介绍。

除使用说明书存在问题外,在这次检查中还发现不少家具产品标示牌上标注的信息极不规范,个别甚至有误导消费者之嫌。比如,标示牌标注“全真皮”的沙发,技术人员现场检验发现局部材质不是真皮。此外,有些产品信息的标示方式存在歧义,容易误导消费者。比如:对一张标示“实木贴面”的书桌,不少消费者会直观地认为它是一张实木桌子,而实质上除饰面板外桌子的主要材料是人造板。

随着元旦、春节临近,家具市场又迎来促销高峰。对此,市消保委提醒广大消费者,购买家具时最好仔细查看产品随附的使用说明书。说明书好比是家具产品的“身份证”,通过查看说明书,产品的“身家背景”一目了然。《家具使用说明书》不仅是消费者选购家具的参考依据,更是解决质量纠纷的重要凭证。

11月宁波限上社零同比增长9.4% 餐饮业同比增19%回暖明显



2013-2014年我市限上社零增长变化情况(亿元)

本报讯(记者 朱一丹 通讯员 毛飞龙 吴焱焱) 据市贸易局昨天公布的宁波商贸经济运行数据显示,今年1-11月份,我市累计实现限上社会消费品零售总额1366.5亿元,同比增长12.7%,排名全省第四。1-11月累计实现限上商品销售额9706.5亿元,同比增长15.7%,排名全省第二。其中,11月份我市限上社零总额同比增长9.4%,限上商品销售额同比增长8.2%。

从今年1-11月份我市限上社零的总体趋势来看,上半年整体形势较去年平稳。8月份限上社零同比增幅略微回落,到了9月份反弹明显,在去年基数较高的情况下,同比增幅仍高达16.6%,10月份继续高位运行,同比涨幅达13.4%,不过到了上个月,限上社

零同比增幅又明显回落,只有9.4%。

上个月我市限上商品销售额同比增幅也回落明显。数据显示,1-11月我市限上商品销售额同比增长15.7%,不过其中11月份仅增长8.2%。

从具体行业来看,限上餐饮业转型成效渐显。今年以来,我市限上餐饮业营业额涨幅不但“转负为正”,而且稳步上扬,涨幅排名稳居全省首位,且领先优势进一步扩大。数据显示,今年1-11月我市限上餐饮业实现营业收入54.4亿元,同比增长13.2%,分别高出全省和杭州9.8和13.9个百分点。其中11月份实现营业收入6.5亿元,同比增长19%。

从消费市场来看,上个月生活必需品类和家居装潢类对社零拉动效应显著,而原先的消费支柱——汽车类,反而成为社零拖累点。

宁波市融资租赁协会成立 全市融资租赁合同突破500亿元

本报讯(记者 崔凌琳) 宁波市融资租赁协会18日宣布成立,中行宁波市分行、宁波银行、平安银行宁波分行同步分别与中创国际融资租赁、华融金融租赁、浙江通商融资租赁公司签订战略合作协议,总体授信合作金额约22亿元,在资金拓展、项目推荐、联合租赁、转租赁等全面开展业务合作,为融资租赁业发展提供支持。

据悉,融资租赁是集融资与融物、贸易与技术服务为一体的现代商业模

式,在缓解中小企业融资难题、推动经济转型升级、提高对外开放水平等方面具有独特作用,是现代服务业的新兴领域和重要组成部分。

近年来,我市高度重视融资租赁行业发展。2012年,市政府出台《关于加快我市融资租赁业发展的若干意见》,成为国内较早出台专项扶持政策的地区之一。截止到目前,全市已有融资租赁企业43家,注册资本约60亿元,融资租赁合同突破500亿元,行业规模正不断扩大。

无忧家装抢订惠

——可能是本年度业内最后一场家装盛宴

既然是最后一场家装盛宴,自然力度空前,本次“抢订惠”亮点纷呈:

一、主办方邀请宁波著名书法家莅临现场,为前20名下单业主,现场创作书法作品,饰后新家挂一幅书法家的真迹,那是何等雅致。

二、100份高大上礼品,等您来砸金蛋——苹果iPhone6 30部,海尔双开门冰箱35台,TCL王牌48寸彩电35台,本次活动限额100名,签完即止。

三、下单仅收壹仟元定金,即送价值2600元食物垃圾处理机一台(2个品牌随机送),洁净厨房,免了垃圾整理装袋的麻烦。

四、签到均送一份精美礼品及一张价值500元的家装案例光碟一份。并提供免费中餐。

五、本次“抢订惠”主办方系天猫家装e站和宁波十大家装品牌公司鼎盛装饰,合力将线上和线下有机融合,实现家装O2O模式,打破传统,规则清晰,提倡“一口价,零增项”,消灭施工过程中增项加价的陋习,“标准、简单、透明”,使家装产品价格比市场同类低30%以上,首推380施工包(即半包380元每平方米),系列精装(包)套餐:E3 958元每平方米,E6 1280元每平方米,E5 1780元每平方米,Q8 2680元每平方米,从产品到服务,从质量到品牌,我们一定让每一位参加“抢订惠”的业主不虚此行。

日期:2014年12月21日 9:00—17:00
地址:凯洲大酒店二楼聚龙轩
预约抢订热线:400—886—1115
Http:jzez.tmall.com

宁波市民凭身份证 可免费申领特制粗粮

随着经济的高速发展,居民的饮食习惯发生翻天覆地变化。“高脂肪,高蛋白,高糖”等高热量的食物大量摄入,导致三高类疾病呈普遍现象。为了提高居民合理膳食的健康意识,改变“大鱼、大肉”的饮食习惯。由中国老年保健协会膳食与健康惠民工程推广委员会十多位营养专家,根据人体健康的营养标准和当今城市多病体质,酸性体质等精心研制的特制粗粮。

特制粗粮由“莲子、薏米仁、燕麦”等22种粗粮精制而成。它含有丰富的维生素E、B1、B2以及人体必需的钙、铁、锌等多种矿物质,微量元素是人们健康不可缺少的生命要素。通过多吃养生佳品,改变膳食结构从而达到健康的目的。

膳食惠民工程已在宁波启动:首先向宁波60岁以上的老年朋友免费发放20天的粗粮(限夫妻)。通过申请,由相关部门审核批准,待确定的受益者将获得180天特制粗粮。

申领条件:(1)本市常住居民;(2)申领人年龄必须大于60岁(3)持本人身份证。特制粗粮宁波申请800份,目前仅余600份,每天领取量80多份,很快就要领完。先报先得,望符合条件的老年朋友尽快申请,领完即止!!

报名电话:
0574-27610583
27857230

