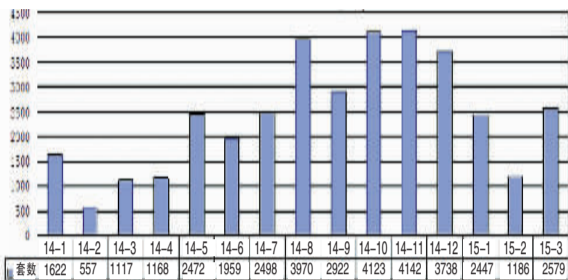


# 市房交中心发布住房成交信息

## 3月宁波市商品住宅销量环比大增

2014年至2015年的市区商品住宅各月成交量



本报讯(记者 鲁威) 据宁波市房产交易中心最新发布的住房成交信息显示,今年3月份,宁波市区商品住宅销售量为2579套,比上月增加了1393套。

受春节等因素影响,今年2月宁波市区商品住宅成交量较小。而从3月份开始,宁波楼市回暖明显,其中,据该中心发布信息显示,今年3月份,宁波市区网上新增可售楼盘数量就达到了7个。其中住宅楼盘2个,分别为镇海区的“开元九龙湖畔二期(E区-1)25幢低层住宅”和鄞州区的“上府花苑-2”;非住宅房源5个项目供应,分别为鄞州区的“悦峰园”和“翠园大厦”,江北区的“富邦荪湖山庄”以及北仑区的“皇府大厦”和“滨江小区A”。

今年3月开局,宁波市区楼市的周成交量就迅速从春节低谷开始爬坡,随后接连突破400套、500套关卡,单周成交持续放大,融融暖意直逼节前。在最后一周则一举突破700套大关——这样的单周成交量只有在楼市红火的2012年和2013年才出现过几次。

同比数据来看,今年3月成交套数较去年同期上涨128.24%,成交面积同比上涨112.27%,成交均价同比下跌1.15%。

1月份销售量达到2447套,2月份销售量达到1196套,3月份则达到2579套,一季度市区商品住宅销售量为6222套。这数据同比2014年一季度呈现明显上升趋势,成交套数增加了2000套以上。此外,今年春节前的成交也突破1000套,比2014年同期翻了一倍。

此外,来自宁波市房产交易中心的信息显示,3月份宁波市区二手住房共成交1841套,比上月增加485套。其中市三区共成交934套,鄞州373套,北仑179套,镇海355套。从市区二手住房成交总金额的区属分布分析,鄞州区占27.21%、海曙区占21.8%、江东区占20.88%、镇海区占12.17%、江北区占11.24%、北仑区占6.71%。

### 市况 A股再现宽幅震荡 沪指4000点得而复失

9日A股盘中再现宽幅震荡。上证综指4000点得而复失,全天振幅超过百点,尾盘录得近1%的跌幅。创业板指数更走出“过山车”行情,盘中暴跌逾5%后尾盘小幅收红。

当日上证综指开盘就升破了4000点整数位,报4006.13点。早盘沪指突现“跳水”,快速下行探至3900.03点方才企稳。此后沪指开始震荡回升,尾盘收报3957.53点,较前一交易日跌37.28点,跌幅为0.93%。深证成指收盘报13796.73点,跌44.98点,跌幅为0.32%。

创业板指数盘中一度暴跌逾5%,此后跌幅迅速收窄并最终收红,2496.49点的收盘点位较前一交易日涨0.33%。

沪深两市近1700只交易品种告跌,远多于上涨数量。不算ST个股和未股改股,两市101只个股涨停。

与前一交易日的历史天量相比,沪深两市成交额略有萎缩,但也分别达到了8167亿元和6832亿元,总量接近1.5万亿元。

大多数行业板块随股指收跌。前一交易日领涨的建筑工程板块,当日出现在跌幅榜首位,且整体跌幅逾3%。供水供气、有色金属板块跌幅超过或接近2%。房地产板块逆势录得逾1%的涨幅。

近期香港股市表现强势,吸引大量内地资金借道QDII或港股通南下。加上上周沪深两市将迎来28只新股集中申购,市场“失血”效应开始显现。受此影响,沪深两市双双回调。 据新华社

### 大宗商品

## 一季度甬商所交易额达到1239.4亿元 我市大宗商品交易再创新高

本报讯(记者 彭莹 通讯员 陈瑾) 今年首季度,我市大宗商品交易迎来开门红,记者昨日从甬商所获悉,该交易所2015年一季度交易额达到1239.4亿元,成交量37530.54吨,和去年同期相比分别增长4.52%和19.81%。

甬商所通过与17家交割仓库建立仓单电子化系统,实现“电子交易+电子仓单+全天候交易+基差结算”的完美结合,其成交量呈现逐年上升势头。数据显示,2012年,该所的成交量还只有2.05万吨,到2013年就已达到8.64万吨,2014年则达到了13.3万吨。目前,甬商所日均结算量已经突破2亿元。

伴随着宁波大宗商品交易的不断提升,大宗商品物流集聚效应也逐渐显现。一方面,在现货市场已逐渐形成“宁波价格”,尤其在LNG(液化天然气)、牛蓝湿草等特色商品上,更是形成了独有的“中国价格”。另一方面,甬商所开业之前,浙江国储镇海837仓库基本没有铜商业库存,上期所宁波

的有色金属交割仓库也形同虚设,而目前以阴极铜为主的金属类物资日均成交量已近2000吨,这大大带动了宁波仓储物流业的发展,本来集聚在上海的金属类大宗商品已显露出逐步向宁波转移势头。宁波金田铜业、世茂铜业、慈溪三合铜材、远大石化、银亿金属、杉杉物产、维科嘉丰等宁波当地大宗商品上下游企业积极参与大宗商品电子商务,提高了企业生产经营的信息化水平。

以大宗商品为引领的多层次商品市场体系是“港口经济圈”的重要组成部分,下一步,甬商所将抢抓“互联网+”的战略机遇,重视大数据的综合开发和运用,大力推进交易模式创新,努力构建集交易、物流、信息、金融等功能于一体的综合现货交易服务体系,把宁波大宗商品交易所打造成为具有国际影响力的综合性现代化交易所,使之成为体现宁波城市核心竞争力的一个重要功能平台,成为宁波“港口经济圈”的一张重要名片。



**Carrefour 家乐福**

www.carrefour.com.cn

活动日期: 2015年4月10日 - 4月23日 凡支付满30元即可享受优惠价满减商品,详情请见店内海报或店内工作人员。

**超过300元 送生鲜单品**

**劲爆低价**



浙江家乐福官方旗舰店二维码

**以下商品价格有效期: 2015年4月10日-4月13日**

 <p><b>黄瓤西瓜</b></p> <p>2.6元/斤</p> <p>非会员价3.25</p>	 <p><b>红富士苹果(山东)</b></p> <p>6.6元/斤</p> <p>非会员价6.25</p>	 <p><b>带皮后腿</b></p> <p>7.9元/斤</p> <p>非会员价8.88</p>	 <p><b>童子鸡</b></p> <p>7.9元/斤</p> <p>非会员价9.88</p>
 <p><b>多力甾醇玉米油</b></p> <p>56元/桶</p>	 <p><b>福临门苏软香</b></p> <p>48.9元/袋</p>	 <p><b>鸟王五谷鲜鸡蛋</b></p> <p>20.9元/盒</p>	 <p><b>康师傅矿物质水</b></p> <p>6.8元/组</p> <p>550毫升×12</p>
 <p><b>金龙鱼家常麦芯挂面</b></p> <p>7.5元/袋</p> <p>送史云生19克汤料两包</p>	 <p><b>趣多多原味巧克力曲奇饼干/甜饼家庭装加量装</b></p> <p>11.9元/盒</p>	 <p><b>心相印优选系列塑装面巾纸</b></p> <p>8.9元/组</p>	 <p><b>清风原木卷纸</b></p> <p>23.8元/提</p>

**家乐福宁波江东店**

营业时间: 7:30-22:00 地址: 宁波市中兴路248-248号

服务热线: (0574)87796083 团购热线: (0574)87796066

**家乐福宁波北仑店**

营业时间: 8:00-22:00 地址: 北仑黄山路897号富邦广场(北仑区政府对面)

服务热线: (0574)86852288 (0574)86852266 团购热线: (0574)86852299

本广告所列商品的价格,仅适用于广告所列对应的商品,商品颜色款式以商场实物为准,广告商品售完即止,赠品送完即止,详情请见店内活动信息板。