



全国 23 座城市联动, 缅甸翡翠直销惠全国巡展周五走进宁波

省钱 70% 抢翡翠 明日开仓

千款翡翠击穿底价 全部清仓一件不留

扫此微信号
即可领取精美礼品一份



- **活动时间:** 国际品牌“泓基”翡翠 7月24日-27日在宁波举办“缅甸翡翠直销惠”, 时间仅限4天;
- **抢购热线:** 400-012-9965 地址: 宁波报业大楼二楼格威咖啡厅(宁波市灵桥路768号);
- **郑重承诺:** 假一罚十, 价高双倍返; 黄金珠宝首饰检测中心专家现场免费检测, 为市民“保价护航”;
- **特别提醒:** 每日前50名打进电话者, 即可免费赠送超值精美礼品一份, 只要你来, 我就送, 绝对真实!

工厂直供 三折销售 假一赔十

【省钱】

翡翠老板太疯狂 只要商场 1/3 价

夏天来了, 又到了佩戴翡翠的高峰季节, 然而调查发现, 我市翡翠产品市场价格虚高, 让很多想购买翡翠的消费者望而却步, 目前, 由宁波多家单位牵头联合中国大型缅甸翡翠开采商“泓基”在全国各地举办的缅甸翡翠直销惠, 真正让市民省钱买翡翠。

据了解, “泓基珠宝”是美籍华人刘铭先生

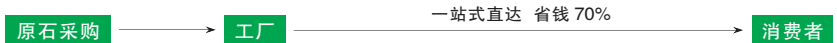
创办, 是中国目前最大的缅甸翡翠原石开采商之一, 在缅甸多个翡翠矿区控股, 更首创了“奢侈品快销”和“国际翡翠直通车”的销售模式, 即砍掉传统批发商、渠道商、商场等层层加价环节, 让工厂货源一站式直达消费者手中, 即相当于消费者直接从工厂以批发价买到货真价实的缅甸翡翠, 劲省 70%。

传统销售渠道与翡翠直销惠销售模式对比

传统销售渠道: (到消费者手里加价 70% 以上)



翡翠直销惠:



【放心】

翡翠热线被打爆 绝好机会仅 4 天

“2015 首届缅甸翡翠直销惠”即将举办的消息发布后, 有很多员工想通过关系预先订购几款, 对此, 组委会人员再三强调: “此次直销惠秉承公开、公平、公正原则, 任何人不得‘走后门’, 凡发现者立即取消其购买资格。”

黄金珠宝首饰检测中心专家亲临现场; 多家媒体全程监督; 每款均有国家权威部门出具的正规鉴定证书, 消费者完全不用担心翡翠有

假冒问题, 投诉无门, 让自己的血汗钱打了水漂。

同时, 笔者走访发现, 除给妻子、孩子、老人选购的, 不少追求新潮时尚的年轻人, 也加入了热线咨询翡翠的行列。省钱 70%, 就能买到正宗缅甸翡翠, 这在以前想都不敢想的事情, 却在这 4 天真实上演了, 这绝好机会, 请钟爱翡翠的宁波市民千万不要错过!

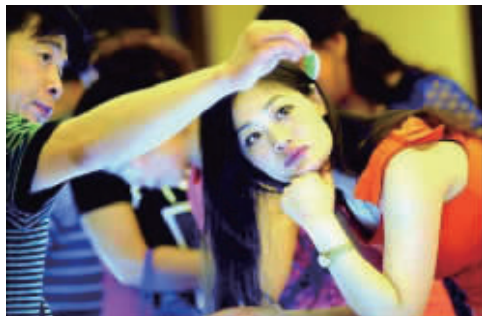
【火爆】

各地百姓都在抢 宁波市民更给力

据主办方介绍, 目前“缅甸翡翠直销惠”在全国各地如火如荼的进行着, 就在前一周, 北京、上海、南京、无锡、苏州、武汉、广州、长沙、湘潭、西安等城市联动, 声势浩大, 抢购浪潮一浪高过一浪, 北京、上海、南京、武汉更是出现了百人抢购同一款翡翠, 全国市民对翡翠的热衷度着实让组委会人员大吃一惊。而就在昨日见报

的宁波翡翠直销惠中, 截至傍晚 6 时, 总计接听电话 368 个, 几乎和北上广并起, 组委会负责人表示, 这必将迎来更大一波抢购翡翠人潮, 同时, 由于活动现场人流量非常大, 也请广大宁波市民务必按秩序排队购买, 另一方面, 为节省你的宝贵时间, 最好采用现金支付! (也可刷借记卡、信用卡)

外地抢购场景



满绿翡翠戒指



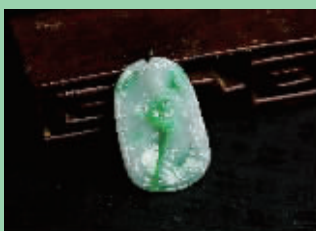
冰种飘绿贵妃镯



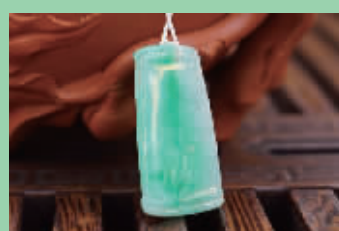
天然 A 货绿糯翡翠吊坠



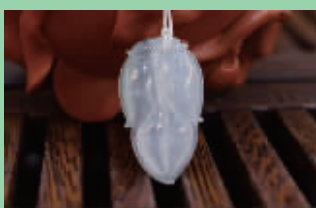
糯种飘花叶子翡翠吊坠



飘绿佛像



天然 A 货绿糯翡翠吊坠



天然 A 货冰糯翡翠吊坠



18K 金伴钻糯种福瓜翡翠吊坠



糯种手玩件翡翠



18K 金冰种蛋面翡翠吊坠



18K 金镶糯种阳绿佛公翡翠吊坠



翡翠吊坠

与玉结缘 玉见就不要错过

买翡翠省钱 70% 周五报业大楼见

活动地址: 宁波报业大楼二楼格威咖啡厅(宁波市灵桥路 768 号)

活动时间: 7 月 24 日 - 27 日, (早上 8:30 - 晚上 8:00)

预约热线: 400-012-9965

乘车路线: ●511、151 路宁波日报社下, 对面

●1、7、18、20、28、357、541 路江夏公园下, 向南 150 米

●5、517、15、135 路灵桥东下, 过灵桥即到

●12、527、576、820、525、307、206、354、756、363、205、302 路灵桥西下, 向东 200 米 (中国人寿大厦对面)

●135、513、356、906、809、541 路琴桥东下, 过琴桥右转