



# 沪深两市修改融资融券交易实施细则

## “T+0”改为“T+1”

沪深交易所昨日晚间对融资融券交易实施细则进行了修改,修改后的条文为:“客户融券卖出后,自次一交易日起可通过买券还券,或直接还券的方式向会员偿还融入证券。”

买券还券是指客户通过其信用证券账户申报买券,结算时买入证券直接划转至会员融券专用证券

账户的一种还券方式。

以直接还券方式偿还融入证券的,按照会员与客户之间约定以及本所指定登记结算机构的有关规定办理。

客户融券卖出的证券暂停交易的,可以按照约定以现金等方式偿还向会员融入的证券。

据《上海证券报》

## 发现存在严重异常交易行为 上交所对多个证券账户采取自律监管措施

上海证券交易所3日通过其官方微博“上交所发布”透露,当日对4个存在严重异常交易行为的证券账户采取了盘中暂停证券账户交易的监管措施,对5个存在异常交易行为的证券账户作出了口头警示。

上交所在日常监控中发现,相关当事人通过盘中拉抬、打压等手法,严重影响证券交易价格,违反了《上海证券交易所证券异常交易实时监控细则》第八条的规定。为维护证券市场交易秩序,保护投资者合法权益,上交所立即对相关账户采取了盘中暂停证券账户交易的监管措施。

此外,上交所还对3个频繁申报撤单且金额较大的证券账户,以及两个大额申报卖出且影响证券交易价格或交易量的证券账户进行了口头警示。

上交所方面表示,将继续保持对日内短线操纵、跨期连续操纵等各类市场操纵违法违规行为的高压态势,一经发现,将根据相关规定立即采取限制账户交易、盘中暂停证券账户交易等监管措施。

上交所同时提醒广大中小投资者,注意防范交易风险,理性投资。

据新华社

## 2014年“中国外贸百强城市”发布 宁波位列第10名 居浙江之首

本报讯(记者 谢昭艳 通讯员 陈浩) 记者昨日从宁波海关获悉,《中国海关》杂志根据海关总署统计数据及其他相关数据,编制发布了2014年“中国外贸百强城市”名单,宁波市综合得分73.1分,位列中国外贸100强城市的第10名,居浙江之首。今年是《中国海关》第六年发布此榜单,宁波市连续六届入围前十名名单。浙江省的杭州、绍兴等9个城市入围2014年中国外贸100强城市名单。

中国城市外贸竞争力指标体系,由城市外贸水平竞争力、结构竞争力、效益竞争力、发展竞争力和潜力竞争力等5大评价体系组合而成。在这份名单上,深圳、上海、苏州分别占据综合排名的前三名。

榜单显示,2014年百强城市的进出口平均规模为2428.1亿元,扩大2%,比2013年减少6个百分点,整体规模扩张速度明显放缓。

据宁波海关统计,2014年宁波市实现外贸进出口总值6432.2亿元,比上年(下同)增长3.3%,其中出口4491.6亿元,增长10.2%;进口1940.6亿元,下降9.7%。累计实现贸易顺差2251亿元。

## 上半年我市“T+0”类 银行理财比重提升

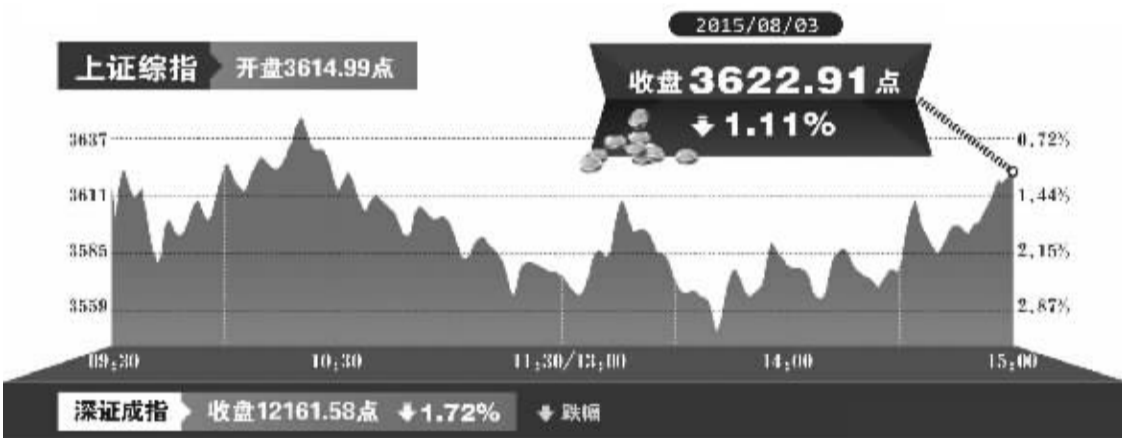
本报讯(记者 崔凌琳 通讯员 赵俊) 宁波银监局日前发布上半年宁波全辖银行理财数据,数据显示,过去的半年里,非保本型理财产品仍是市场主流,而“T+0”类银行理财产品比重有所提升。

据统计,截至2015年6月末,宁波辖区包括国有大型银行、股份制银行、城市商业银行、邮储银行、外资银行和农村合作金融机构等在内的银行业共计发售银行理财产品19052款,较去年同期增加4817款,同比增长33.84%;累计募集资金5612.33亿元,同比增幅逾34%。其中,全辖12家法人银行业金融机构在宁波地区累计募集资金较去年同期增幅高至50%以上。

按受益特征划分,这半年,银行发售的产品中,保本型产品在全部理财产品中的占比仅27%;而非保本型理财产品的发售量仍占绝大多数。

值得一提的是,为应对余额宝、财付通等互联网金融产品带来的压力,自去年起,多家银行发力跟进升级旗下的开放式理财产品,“T+0”类银行理财产品应运而生。统计显示,截至今年6月末,全辖“T+0”类银行理财产品合计募集资金在全部银行理财产品中占比超过三成,相比去年同期出现上升。可见现下,不少投资者在选择上更加重视投资品种的流动性状况,将能否实现快速变现视为产品投资重要参考因素。

“不过,不论是短期产品还是中长期的投资,市民在选购理财产品时,仍需尽可能注意辨识产品投资过程中可能蕴含的各类风险,对自己的投资行为负责。”宁波银监局人士提醒。



## 8月A股开局不利 沪深股指延续下行势头

8月A股开局不利,3日沪深股指延续下行势头,跌幅双双超过1%。创业板指数则出现逾5%的跌幅,收盘跌破2400点,较历史高点重挫逾四成。

当日上证综指以3614.99点开盘,全天围绕3600点整数位反复震荡。早盘冲高3648.94点后沪指震荡走低,午后下探3549.50点,跌幅一度超过3%。此后沪指企稳回升,尾盘收报3622.91点,较前一交易日跌40.82点,跌幅为1.11%。

深证成指收盘报12161.58点,跌212.68点,跌幅为1.72%。

创业板指数再现深幅调整,尾盘未能守住2400

点,以2399.27点报收,跌幅高达5.53%。

沪深两市仅500多只交易品种上涨。不算ST个股和未股改股,两市70余个个股涨停,跌停个股则高达近500只。

行业板块方面,大部分收跌且表现分化。石油燃气板块继续领跌,整体跌幅高达逾4%。机械制造、贸易服务、化工化纤等多个板块跌幅超过2%。煤炭板块逆势大涨且涨幅超过3%。供水供气板块涨幅也在2%以上。

在前一交易日基础上,沪深两市继续缩量,分别成交4460亿元和4023亿元,总量降至8500亿元以下。

据新华社

灵芝孢子粉,你应该知道的那些事系列四

# 灵芝孢子粉手感,为什么有粗糙也有细腻

《灵芝孢子粉,你应该知道的那些事》前面三期分别向大家介绍了灵芝品种、栽培方式和孢子粉破壁方式对产品质量的影响。前两天,有一位张先生来电咨询:他买过几次灵芝孢子粉,有的手感比较细腻,有的则较粗糙,这里面又有什么讲究?

今天,我们来解释下这个问题。

大家已经知道,灵芝孢子粉是灵芝的种子。每年5月后,孢子粉就会从灵芝华盖下面如烟似雾地慢慢喷射出来。人们在灵芝上面罩一个特制的袋子,然后用刷子一点点把黏在袋子上的孢子粉收集起来。

灵芝孢子粉喷射时间长达几个月,期间难免会混入一些尘土杂质。因此,孢子粉在破壁前,都要进行原料处理:让孢子粉过筛,去尘去杂。

这两年,吃灵芝孢子粉的人越来越多,市场也因消费人群出现了一些分化。部分走平民路线的孢子粉过筛比较简单,或者不过筛也不破壁,直接将收集后的孢子粉进行售卖,价格便宜了,但产品里面含有尘土杂质,手感自然粗糙。

一些企业过筛细致,尘土杂质被去除,手感就会变得细腻。值得一提的是,市场上还有一些走高端路线的企业,他们发现灵芝孢子粉中瘪壳和空壳常常高达20%~30%,瘪、空壳的成分跟西瓜籽一样,没啥营养,吃多了还会导致肠梗阻,因此,不仅要去尘去杂,还力求把瘪壳和空壳也滤掉,尽量做到让消费者吃多少补多少。

灵芝孢子粉的直径只有5~8微米,显微镜下才能看清,要想滤掉瘪壳和空壳,必须借助高科技手段。因此,目前市场上能做到这一点的灵芝孢子粉生产企业并不多,价格相对也会高一些。 郑义/文

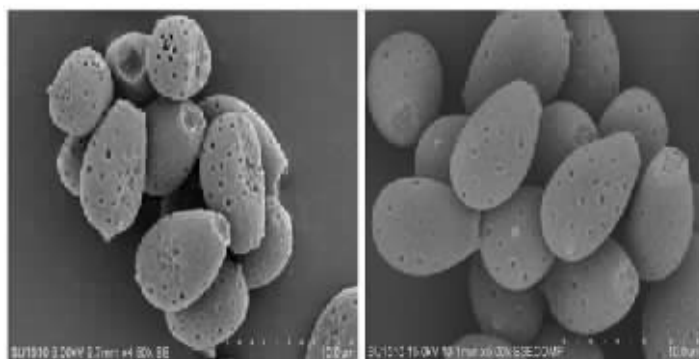
延伸阅读:

### 灵芝孢子粉优质原料

寿仙谷药业经过多年研究,创立了灵芝孢子粉去瘪、去杂、熟化、低温脱水、杀菌的原料前处理工艺,获得超均匀有致、饱满度好、不氧化的优质原料。此道工序后,1斤孢子粉原料最后只剩下4两。

瘪壳灵芝孢子

饱满灵芝孢子



图为4500倍电子显微镜下的瘪壳灵芝孢子与5000倍电子显微镜下的饱满灵芝孢子的对比图