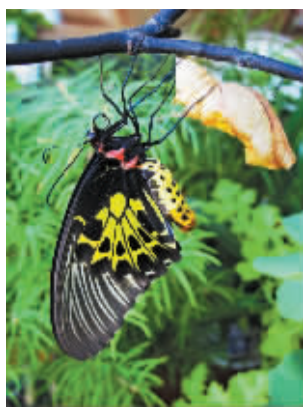




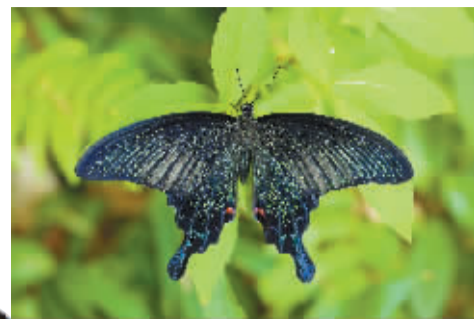
斐豹蛱蝶



金裳凤蝶



青凤蝶



穹翠凤蝶



丝带凤蝶

本版摄影 通讯员 林海伦 记者 张海华



柑橘凤蝶

# 夏日 寻找艳阳下的 流光溢彩

## 我市发现201种蝴蝶 其中珍稀蝴蝶63种

□记者 周科娜

夏日的花丛中,色彩艳丽、舞姿优雅的小精灵,吸引了众人的目光,它们是被称为“会飞的花朵”的蝴蝶。

蝴蝶种类繁多,全世界共有14000多种,我国有13000种以上。昨天,我市蝴蝶研究专家林海伦经过26年的野外调查后,给出了一份最新的《宁波蝴蝶调查报告》,目前宁波有蝴蝶11科201种,其中,珍稀蝴蝶有63种,南方迁飞经过的蝴蝶6种。其中最大的蝴蝶是金裳凤蝶,展翅达20厘米,这在宁波比较少见。最小的蝴蝶是酢浆灰蝶,仅1厘米大小,在公园花草丛中到处可以看到这种扇动着蓝灰色翅膀的小精灵。

### 蝴蝶雌雄如何辨别?

一般来说,雄蝶色彩更亮丽,雌蝶个体大,但色彩比较灰暗,这种差别与鸟类有些相似。

但有一种蝴蝶非要打破常规,它就是玉带凤蝶,也是宁波蝴蝶中雌雄个体差异最大的蝴蝶。说起玉带凤蝶,宁波人不会陌生,传说它是梁山伯、祝英台的化身,夏季在公园很常见。

玉带凤蝶的雌蝶和雄蝶个体完全不一样,雌蝶比雄蝶漂亮许多。雌蝶有白斑和红斑,翅面色彩丰富。而雄蝶没有红斑,比较素净,在雄蝶的黑色后翅中央有一条玉白色的带状斑点,传说是梁山伯腰间的玉佩所化。

### 哪里可以欣赏到珍稀蝴蝶?

宁波哪里可以欣赏到蝴蝶呢?专家称,选择夏季晴天的中午前后,公园、花坛边是欣赏蝴蝶的好去处,常见的凤蝶、粉蝶、蛱蝶都喜欢聚集在这里。

山区的蝴蝶数量更多,不过野外观赏蝴蝶,得熟悉它们的生活习性。上午9点-10点蝴蝶最为活跃,许多蝴蝶会不约而同地飞到山顶聚会,此时,市民到太白山、福泉山、茶山、第一尖等山顶上,可以欣赏到大量蝴蝶飞舞的场景。

午后,蝴蝶会转移到沟谷地带或小溪边吸水,以此来降低体温,市民常可以碰到碧凤蝶、绿带翠凤蝶、穹翠凤蝶、蓝凤蝶等蝴蝶。到了下午3点-4点,大量的蝴蝶又出来活动了。

### 蝴蝶在花丛中追逐嬉戏是秀恩爱?

人们经常看到蝴蝶在花丛中相互追逐,上下翻飞,都以为蝴蝶是在“谈恋爱”,专家告诉记者,恰恰相反,实际上九成是为躲避或拒绝追求。

因为雌蝶一生只能交配一次,一旦任务完成,其尾部的生殖孔就会自动封闭,再不能接受第二只雄蝶的求爱。于是,这种情况下,一旦碰上雄蝶的“纠缠”,雌蝶只能东躲西藏,而不知趣的雄蝶却紧追不舍,结果就形成了“你追我赶”的景象。