



“丫丫”爱心服务站昨成立

首批设点在孔浦街道8个社区以及鼓楼街道苍水社区

本报讯(记者 王元卓) 经过一个月的酝酿,昨日,宁波“丫丫”爱心服务站成立。这是由宁波慈善总会和宁波晚报社共同发起的,为老年人修脚趾甲提供专业服务的平台。目前,在孔浦街道的8个社区以及鼓楼街道的苍水社区首批设点。

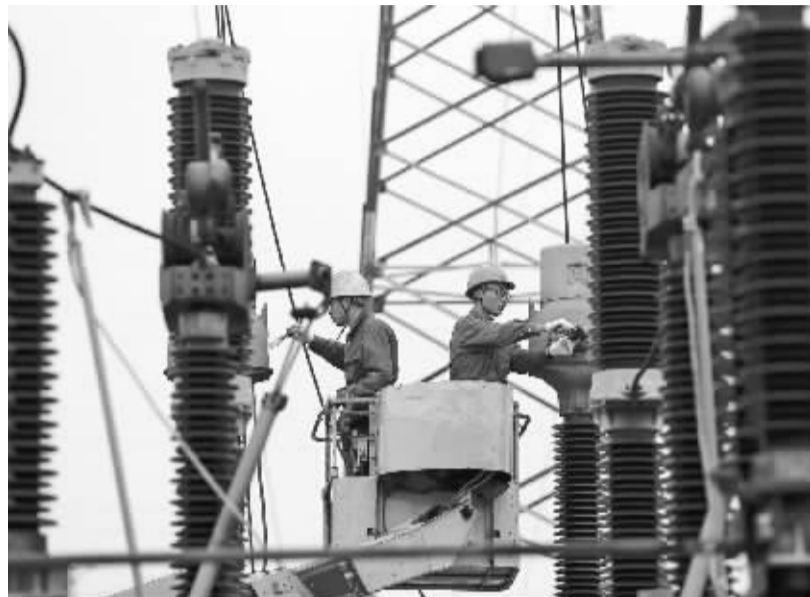
剪脚趾甲这是平常人生活中最普通的一个需求,但对不少老人来说,要完成这个需求却实在艰难。老人眼花了,腰也弯不下来,一般的足浴店,也没有专门为老人修脚趾甲的服务。所以看起来最平常的一个需求,对许多老人来说几乎成了奢望。宁波市慈善总会的“丫丫”义工服务大队奔走在各大社区和敬老院为老人修脚趾甲,这是我市唯一的为老年人修脚趾甲的志愿者团队。但这个团队只有50人左右,他们所能提供的服务相对于老人的需求来说却只是杯水车薪。

为此,宁波市慈善总会和本报携手研究,想寻找一个能真正为老年人修脚趾甲的服务推得更广,走得更远的方式。连日来,记者和宁波市慈善

总会副秘书长陈海英、“丫丫”义工服务大队的负责人李静芝一起走访了我市众多社区,对老年人的情况进行排查摸底,最后定点在鼓楼的苍水社区,以及孔浦街道居家养老(扶残)服务中心所涵盖的8个社区,先期试点设立“丫丫”爱心服务站。

“丫丫”爱心服务站为这9个社区内的三大类老人提供免费服务:70周岁以上持有低保证,残疾证等政府有关扶助证,以及行动不便,不能出户的老人;75周岁以上因病或遭遇意外导致家庭困难的老人,以及独居老人;90周岁以上的老人。各社区也可以根据各自的具体情况进行适当调整。随着“丫丫”义工服务大队队伍的发展,将在我市不断增加“丫丫”爱心服务站。

此外,作为“丫丫”爱心服务站的延伸,宁波市慈善总会将“新盈光”健康管理公司作为老年人服务的爱心定点机构,其下属的三个门店分别位于江东区百丈东路778号,江东区百丈东路758弄7号,海曙区苍松路67号,为我市所有持有老年证的老人提供修脚趾甲的服务,只收取公益价20元一次。



电网检修

时下,宁波电网迎来检修高峰。记者从宁波供电公司获悉,这几个月共有220千伏沙湾变、芦江变母线技改等主电网检修项目230余项。图为检修人员正在登高检查电流互感器。

记者 徐若晖 通讯员 王嘉宾 摄

今天阴雨又起 雾霾影响不大

本报讯(记者 陈胜男) 本周和雨水无关的日子不多,昨天已经透支了一日,今天至周六则都是阴雨天气了。

据市气象台预报,今天我市阴有小雨,明天阴转小雨。今明市区最高气温17℃—18℃,最低气温约13℃。

昨天起我国华北、东北大部都被中度霾和轻雾笼罩,其中辽宁中部局地达到重度霾。中央气象台预计,这种情形还要持续一周时间,其间虽然有几次冷空气过程,但都不足以驱散霾的强大势力。

昨天白天宁波市空气质量状况良好,入夜后AQI指数低于50,达到优的标准。但北方出现持续性雾霾天气,网上随处可见各种防雾霾妙招,这不禁让人有些担心,北方的雾霾会不会在未来影响到我们呢?

市气象台首席预报员庞宝兴认为,目前正在影响北方的雾霾不会影

响到我们,只有在极端情况下才有这样的可能性。庞宝兴所指的极端情况是指出现东路冷空气,而近几年都没出现过这样的情况。

据了解,冷空气有来自西路、中路、东路三路,西路来自新疆、甘肃一带,中路来自华北,东路来自东北。目前的雾霾主要集中在华北、东北一带,其中辽宁中部局地达到重度霾。如果这些地区的雾霾南下势必主要靠东路冷空气的影响,而据中央气象台的专家预计,未来一周有三股冷空气影响,尽管第二股冷空气的位置有些偏东,但其势力不强,只能减弱华北的雾霾影响。总的来说这三股冷空气都不足以驱散霾的强大势力。

所以宁波的朋友并不用担心正在影响北方雾霾会南下影响到我们,而周六前宁波都是阴雨的天气,雨水具有清洗空气的作用,空气质量状况也能保证。

甜食当饭吃 饮料当水喝 15岁男孩得了糖尿病急性并发症

本报讯(记者 董程红 通讯员 黄诗良) 每年的11月14日是世界糖尿病日,今年的主题是“健康饮食与糖尿病”。昨天,记者从市区几家大医院的内分泌科了解到,近年来,门诊中二、三十岁甚至十几岁的年轻患者越来越多了。

日前,北仑的15岁男孩小凯被确诊为糖尿病急性并发症。“随机血糖高达30mmol/L,是正常值的4倍。”市惠利医院内分泌科副主任医师张广吾说,正常人的随机血糖应该低于7.8mmol/L,高于这一数值又低于11.1mmol/L的,属于糖耐量异常,不干预极有可能发展为糖尿病,高于11.1mmol/L的,基本可以诊断为糖尿病。

小凯的血糖怎么会那么高?经询问,张医生了解到,小凯从小饮食习惯不好。渐渐地,他发展到甜食当饭吃,饮料当水喝,身材也日渐横向发展。身高170cm的他,体重达到了110kg。

经过补液、降糖等一系列对症治疗后,小凯的血糖降下来了。未来,他需要长期吃药吗?家人担心,孩子小小

年纪,就成了药罐子。

“患者年纪小,部分胰岛功能或许可以恢复,但要完全脱药是不太可能的。”张广吾说,糖尿病有个“蜜月期”,短则半年,长则一年,期间患者只要饮食和运动跟上,不吃药,也可能把血糖控制得不错。可惜这只是个假象,最终仍然要通过长期用药来控制血糖。

家人痛定思痛,决定等孩子出院后,将他送去上海的一家运动减肥中心。

另据记者了解,江东区健康管理中心曾做过相关问卷调查,数百名被确诊的糖尿病患者中,有30%的人存在不同程度的抑郁情绪,一部分已经达到了抑郁症的范畴。

该中心心理咨询师罗尹表示,患者心态好坏,对于疾病走势,有着较大的影响。有的患者,一想到要天天吃药,就会觉得自己很没用,继而产生自暴自弃的想法。还有的患者,不愿意面对疾病无法根治,只能控制的事实,选择了逃避和自欺,不吃药,也不改变不良生活方式,结果,加速了病情进展,引发了一些严重的并发症。

明天有痛风健康讲座

本报讯(通讯员 张基隆) 随着高蛋白、高脂肪膳食摄入的增加,痛风已逐渐成为严重威胁人们健康的常见病。更值得注意的是,痛风与高血压、糖尿病、高脂血症、慢性肾病、心血管疾病、脑卒中密切相关,加重

了对肾脏、及心脑血管等重要器官的损害。

明日下午2点,鄞州人民医院将为患者举办“痛风的药物治疗与饮食管理”健康讲座,由该院主任医师单爱琴主讲。

今日特惠

富春桃源,等你一起画中游

天凉好个秋,枫叶红了,芦花白了,杏叶黄灿灿,一起去以“山之清,水之秀,林之茂,洞之奇,村之静”富春桃源,琴溪香谷,让您在自然山水中充分享受桃花源式的休闲生活乐趣。跟随运通脚步,一起寻找富阳美丽秋色!

活动线路:走进富春山水——富春桃源(地轨缆车不含)、琴溪香谷一日游

特惠价格:成人儿童统一价格99元/人
发班时间:11月21日(仅此一班)
报名及投诉电话:87651111
运通旅游QQ群:411030887
地址:海曙区新典路536号新海蓝钻8楼
运通我去旅游网:www.57676.com

(L-ZJ-CJ00079)



预期年化 5% 以上的银行理财哪里找

浙商银行双十一特别款: 5.4%、5.1%、5.05%...

产品名称	风险等级	销售渠道	理财期限	预期年化收益率	发行期	个人客户起购金额
永乐理财2015年第161期 (个人新客户专享)	低风险	仅限营业网点	57天	5.4%	11月11日-11月17日	限额5万元
永乐理财2015年第160期 (高净值客户专享)	低风险	营业网点及电子银行	56天	4.8%	11月11日-11月17日	100万元
			183天	5.0%		100万元
永乐理财2015年第159期 (财富客户专享)	低风险	营业网点及电子银行	92天	4.95%	11月11日-11月17日	20万元
			304天	5.15%		20万元
永乐理财2015年第158期 人民币理财产品	低风险	营业网点及电子银行	48天	4.75%	11月11日-11月17日	5万元
			90天	4.85%		5万元
			173天	4.95%		5万元
			356天	5.05%		5万元

小贴士:
 *截至日前,浙商银行所有已到理财产品的均实现预期收益。
 *99金宝客户专享理财,最高还可享受预期年化3.3%以上的七日年化收益率(以2015年11月9日为例)。
 *2014年银行理财产品平均到期收益率浙商银行位居前列!

温馨提示:
 *以上理财产品收益测算系参照产品说明书,并以银行与客户签订的协议为准。以上理财产品仅供参考,风险自担。
 *预期年化收益率以及过往业绩不代表银行对产品未来收益的承诺或保证,请您根据自身风险承受能力,选择合理的理财产品。理财有风险,投资需谨慎。



宁波分行 地址:宁波市中兴路709号 电话:0574-81555378	余姚支行 地址:余姚市四明山路542-556号 电话:0574-62859888
鄞州支行 地址:鄞州区天竺北路933号 电话:0574-88145111	镇海支行 地址:镇海中山路95号(鼓楼西侧) 电话:0574-81855878
北仑支行 地址:北仑区长江路988号 电话:0574-80986905	江北支行 地址:江北区康宁南路18号 电话:0574-81855822
慈溪支行 地址:慈溪市白沙路街道西大街北路136-146号 电话:0574-63983553	同登支行 地址:同登镇崇业北路399号 电话:0574-63335208
江东支行 地址:中山路9617-621号 电话:0574-87978780	江北支行 地址:江北支行湖东村分理处 全国统一客服电话:95327 网址:www.czbank.com