

# A股尾盘“V”字反弹 创业板 昨日一度暴跌6%

□记者 张寅 张波

昨日,沪指走弱,深市暴跌。上证综指“5连阴”,下跌0.30%,报3103.43点。深证成指重挫2.95%,报9712.80点,创出2016年5月18日以来收盘新低。创业板指“8连跌”,收盘暴跌3.64%,报1830.85点,继续刷新2015年9月15日以来的收盘新低。剔除ST股,盘中近400股一度跌停,不过,随着尾盘反弹,截至收盘,跌停股数已不到百家。创业板指盘中最低跌至1783.74点,跌幅超过6%,逼近2015年9月2日创出的1779.18点盘中最低位置。

## 为何下跌 新股冲击效应被放大

对于A股的颓靡表现,市场的主流解释是新股发行加快,拖垮了行情。“昨天主要是新股(IPO提速)的冲击效应有点被放大了”,首创证券分析师邵帅如此表示。

海通证券策略研究荀玉根团队也认为,除了国内外形势不太明朗之外,股市本身供求关系短期恶化是目前市场的另外一大担忧。

自2016年12月以来,IPO开始加速,当月数量达45家,为1997年以来月度之最。今年1月的IPO发行数迄今已达27家,基本保持日均3家公司IPO的节奏,其中有近6成为中小创股票。新股大幅供给

## 如何应对 投资者仍宜谨慎操作

金百临咨询秦洪认为,在证金、汇金等机构资金深入介入到A股市场的大背景下,指望A股出现以往较为流畅的熊市走势,是不太现实的。也就意味着A股的挤泡沫,主要是指创业板指、中小板指等高估值的指数,是一波三折的。也就是说,只要上证综指或者上证50指数稳住,创业板指、中小板指,方向是下跌的,是搞泡沫的。但走势可能是三步一回头或两步一回头。因此,可以推测的是,经过了上周五、本周一的急跌之后,创业板指可能会在1800点一线,暂时有喘息的机会。

只是考虑到这么两个信息,一是目前A股挤泡沫、

造成了中小创和次新股的下跌。

中金公司分析师王汉锋认为,新股发行快只是表层原因。当前面临的偏利空因素来自几个方面:

1.债市阴云尚未完全散去,在防风险、去杠杆的总基调之下,风险还难说已经消化完毕;并且春节临近,资金面总体并不宽松;2.除新股发行节奏略快之外,解禁和减持压力是市场尤其是高估值中小市值个股面临的更大的压力;3.从宏观层面上看,通胀同比呈现抬升之势,估计货币政策易紧难松;4.如果一二线地产价格继续上涨,则面临调控进一步升级的风险;5.外围来看,特朗普即将就任、英国脱欧等也可能

下跌的核心诱因尚未根本转变。或者说本轮创业板指下跌的逻辑未改变。比如说估值高,再比如说新股扩容节奏的问题。这些问题的存在,也就意味着创业板指经过短暂的休整之后,还有进一步探底的可能性。考虑到创业板指以及小盘股的历史市盈率水平来推测,创业板指到了1600点一线,方具备一定的投资价值。

二是估值坐标的比较效应。在前段时间,创业板指估值很高的时候,显示出上证50成份股乃至上证180成份股的估值,是极其便宜的。但随着创业板指估值的渐次下行,上证50成份股、上证180成份股的

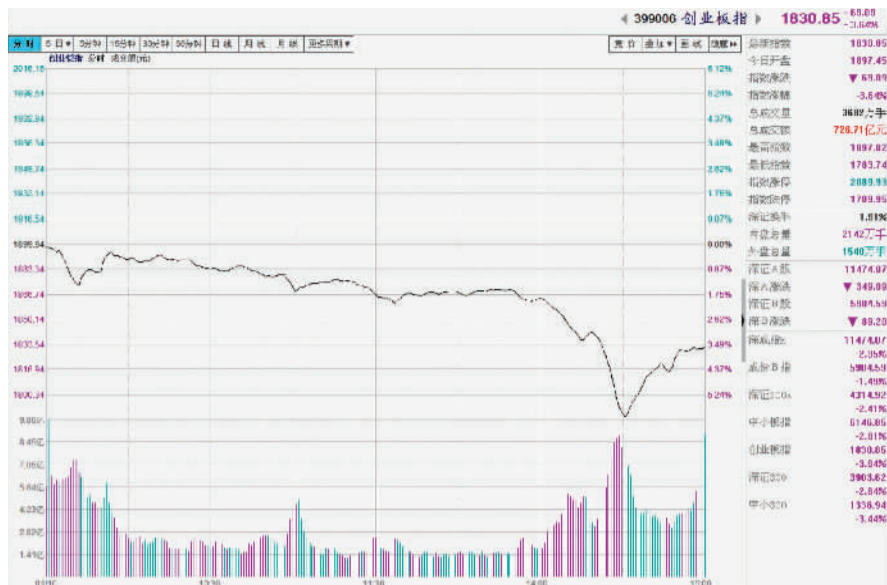
带来市场波动。在这些因素的交织影响之下,近期市场整体疲弱,昨天更是出现加速下跌。

长江策略陈果团队则将重心放在了流动性上,他们认为:“当前A股市场核心矛盾仍然在流动性预期,市场自3300点以来的调整核心驱动力是利率/流动性预期的变化。这种变化目前并未得到扭转,当前的反弹不可持续,投资者可以等待更好的进攻时机。”

证券日报对于“IPO节奏太快拖垮市场”的说法并不认同,其发文称IPO规模总体上是适宜的,可控的,反而是10倍于IPO的再融资规模值得引起注意。

估值比较优势就不明显了。此时可能就会有存量资金考虑退出这些成份股,转而寻找持续急跌的小盘股所带来的投资机会,这样一来,上证50、上证180指数也面临着一定的压力。

综上所述,大市值护盘,难以改变目前的困境,只是延缓了调整的速率,但不会改变方向。既如此,在操作中,建议投资者仍宜谨慎,以适宜的仓位,搏击短线急跌所带来的投资机会。而且,在仓位配置上,尽量减少低估值的大市值品种,而转而关注正在急跌过程中的小市值品种,它们弹性大,是未来极佳的投资标的。



## 灵芝孢子粉,怎么挑、如何吃?

越来越多的专家和业内人士推崇灵芝孢子粉在防病治病方面的功效。灵芝孢子粉品类不少,该如何挑选?如何服用呢?

包佳/文

### 灵芝孢子粉怎么挑?

灵芝孢子粉有双层外壁,像山核桃,不仅要破壁,还要去壁

灵芝自古就被《神农本草经》列为“上品”,养生保健功效显著。具有扶正固本、保肝护肝、强化人体机能平衡、调节人体新陈代谢、提高免疫力、协同治疗肿瘤等功能。

国家药理学学会理事长、国际灵芝研究会主席林志彬教授认为,灵芝孢子粉像山核桃一样,有两层坚硬的外壁。如果只破壁,而不去除壁壳,会导致壁壳与有效成分混为一体,有效成分含量低。长期服用,会加重肠胃负担。目前市场上,大多数产品是第二代产品,也就是只破壁而未去壁。第三代去壁技术属于尖端技术,拥有这项技术的企业少之又少,寿仙谷药业是其中之一。正是凭借这项核心技术,寿仙谷药业代表中国,成为灵芝的国际标准制定承担单位。

### 灵芝孢子粉怎么吃?

灵芝孢子粉适用人群较广,可长期服用,服用量因人而异

陈友芝,主任中医师,中医肿瘤专家。陈老说,灵芝孢子粉的特点就在于其性平,入心肝脾肺肾,五脏皆补,它既不凉,也不热,适用人群较广,可长期服用。对于需要全面调理的亚健康人群、慢病患者,比如肿瘤、“三高”、睡眠不好以及肝病病人均有补益作用。

不同的人群,有不同的服用量。亚健康、慢性疲劳综合征人群;失眠、神经衰弱人群;内分泌失调、面色发黄或色斑沉积人群;高血压、高血脂人群等,每天吃1-2次,每次约2克,连续服用。

慢性肝炎、病毒性肝炎、肝脏损害、肝功能障碍等人群,建议每天吃2-3次,每次2克左右,服用6个月-2年。

各类肿瘤患者,手术、放化疗前后或期间,建议每天吃2-3次,每次约2克;康复期每天1-2次,每次2克左右。

预防肿瘤的人群,每天1-2次,每次约2克,建议每年服用1-2个月。其他特殊人群,可以增加服用量,或在医生指导下,适当调整。

寿仙谷®  
上等灵芝孢子粉  
去壁壳 留精华

第三代  
去壁技术

寿仙谷  
破壁灵芝孢子粉

净含量: 20g (10x2g)  
《中国药典》ISO国际标准制定承担单位

清补养生热线: 0574-87051255

寿仙谷药业 灵芝国际标准制定承担单位

浙食药广审(文)第2016120219号 本产品不替代药物 不适宜人群: 少年儿童、孕妇、乳母