



博多遗迹群一角。

# “海上丝绸之路”上兴起的大唐街

□李广志

唐朝中后期,中国商人进发海外,真正意义上的“海上丝绸之路”全面展开。进入宋代以后,中国商人的活动范围覆盖朝鲜、日本、东南亚等广阔海域,从事贸易活动的中国人驻留在那里,形成了海外华人居住地。11-13世纪间,日本博多首先出现了“唐坊”,即后世所称的“大唐街”、“唐人街”或“中华街”。而博多通向中国大陆的海上通道,主要是今天的宁波。

1980年代初,一个新发现引起海内外高度关注。天一阁内尊经阁西边的院墙上,嵌入三块宋代华人刻石,他们是宋孝宗乾道三年(1167),三名居住在日本太宰府(又称大宰府)博多港的华人捐钱给明州寺院的刻石,施主的姓名分别为丁渊、张宁和张公意。丁渊捐资“十贯文,砌路一丈”;张宁“舍身砌路一丈”;张公意“舍钱十贯,明州礼拜路一丈”。这三块石刻文物遗存的发现,有力地证明了宋代华人在日本侨居的状况。

明代李言恭、郝杰著《日本考》载:“我国海商聚住花旭塔(博多)津者多。此地有松林,方长十里,即我国百里之状,名曰十里松,土名法哥煞机(箱崎),乃厢先(箱崎)是也。有一街,名大唐街,而有唐人留恋於彼,生男育女者有之,昔虽唐人,今为倭也。”文中所说的“法哥煞机”和“厢先”,均指箱崎,此地为大宰府管辖的博多津地区中日贸易的重要据点,宋时已形成大唐街。到了明代,大唐街已衰落,不过,早期华人的子孙仍然生活在那里,他们与日本人成婚,久而久之变成了真正的日本人。谣曲《唐船》中所讲述的宁波人祖庆官人的故事,就发生在此地。那么,博多地区的唐人街又是如何形成的呢?

早在7世纪后半叶,日本朝廷曾在博多设置一座对外公馆,当时称“筑紫馆”。9世纪前期,模仿中国官署机制更名为“鸿胪馆”。此馆,本来的功能是为日本外交使臣进出停留,用以接待朝鲜半岛和中国使节的迎宾馆。但是,9世纪以后,日本与大唐和朝鲜半岛之间停止了官方往来,取而代之的是跨境的民间贸易。鸿胪馆也只好改变机能,转为接待外国商人之用,成为日本政府管理海外贸易的核心设置。

近年考古结果表明,在鸿胪馆出土的遗物中,令人瞩目的是9世纪后半期以后出土量剧增,以越窑青瓷为主的大量中国陶瓷碎片,远超出日本同期其他地区的出土量。更值得关注的是,在大

量的中国陶瓷碎片中,包括一些珍贵的器种,如茶具、灯具、瓷钵等,这些在日本他处所罕见。由于此类器物数量有限,因此可以认为,它们并不是流通的商品,而是居住在鸿胪馆里的中国商人的日常用品。

然而,11世纪中期以后,鸿胪馆土层中不再出现其他建筑物和遗物的痕迹,这说明鸿胪馆已停止运营。据日本史书《扶桑略记》《百鍊抄》等在永承二年(1047)十一月条载,中国海商居住的宿坊发生了火灾,导致该馆停废。那么,中国商人此后搬到哪里去了呢?

多年的考古挖掘证实,从鸿胪馆向东,大约两三公里处,今天日本铁道株式会社博多站北侧,发现很多建筑遗迹和各类遗物。这些称作“博多遗迹群”的地方,自11世纪中叶以后,中国陶瓷碎片数量猛增,其出土量远远高于鸿胪馆遗迹。这一事实说明,从11世纪中叶开始,中国海商居住和贸易的场所,已从鸿胪馆遗迹转向了现博多遗迹群一带。

在博多遗迹群中,还发现因烟火等遗弃的中国陶瓷,包括灯具、盅、香炉、水具等生活用品,以及一并被废弃的建筑遗址。根据这些特殊形态的遗物,可以推断中国商人们曾经拥有店铺、仓库等设施。有些瓷器的底部墨书有各类文字和记号,其中多数为中国人名,常见的有“王”“丁”“张”“李”“刘”“黄”“冯”“周”“杨”“毛”等八十多姓氏。还有些人名后面加“纲”字。“纲司”或“纲首”,表示拥有船只或掌管贸易的首脑。日本史料中,多次出现中国人的“纲首”,他们把贸易据点设在博多,并与大宰府及博多周边的大神社、寺院、中央政府官员及贵族结成友好关系。

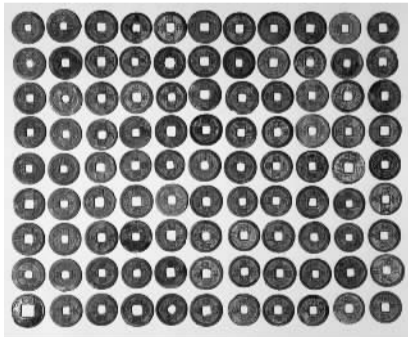
另外,还有一种类型的中国人,他们在日本官府担当翻译一职,12世纪末期的李宇(《日吉山王利生记》第7),被称作“博多津前通事”。更早时期,9世纪中后期的明州商人张友信,也曾任职“大

唐通事”。这些拥有“通事”官衔的中国人,在博多中国人社会中统筹运作,同时在日本政府和中国人之间起到桥梁纽带作用。

如此,在11世纪左右,博多地区形成了中国人居住区,尽管各类史料表述略有差异,但多数都称之为“唐坊”、“唐房”或“唐防”。滋贺县西教寺所藏《两卷疏知礼记》(上)永久四年(1116)五月十一日条载:“筑前国博(博)多津唐房大山船头房,以有智山明光唐房唐本移书毕。以上。”据此可知,在博多地区已有中国人居住的“唐房”,“大山”为大山寺(有智山寺)、“船头”应当是中国人,“船头”是指船长或船主。关于“唐坊(房)”一语,“唐”指唐人,即中国人,“坊”指他们居住的街巷或房屋。此外,在宋朝社会管理制度中,“坊”本身也是城市基层行政单位,两宋期间,坊是表明城市地域的一个中心概念。随着中国人大量移居日本,坊之概念,延伸到了博多,九州各地还有多处地名称作“唐坊”,形成不同区域的中国人居住区。而博多的“唐坊”,则是已知最早的唐人街。

可见,在11-13世纪期间,通过“海上丝绸之路”形成的博多地区的“唐坊”,其文献和考古资料,对于亚洲乃至世界史方面都具有极其重要的意义。因为在此同期,关于中国人在亚洲各地形成的居住区资料,仅见于中国方面文献记载,几乎见不到当地人记录的中国人居住地存在的史料。虽然后来当地的记录有所增多,但仍然难见像日本那样早期的资料。在文献记录极为缺乏的情况下,华人居住地博多的早期史料,尤显珍贵。再者,博多遗迹群的考古数据,又远胜于文献资料。

宋代“海上丝绸之路”的繁盛,推动了海上贸易的发展和扩大,带动了人员交流的国际化步伐,以至于在广州、泉州等国际贸易中心地,也形成了以穆斯林商人为中心的“蕃坊”,它与海外华人的“唐坊”构成一个交替的共同体。



出土的陶瓷碎片和铜钱。

<p><b>旧货市场</b> 商品供求</p> <p>●高价收一切旧货13586580881 ●收家具床一切旧货81100126陶 ●旧货一条龙回收13957857101 ●收饭店及所有旧货13486602666 您有旧货请拨13884469298</p> <p><b>车辆信息</b> 典当租赁</p> <p>高价急售二手车 车好价可稍高18868687777方 高价购各档二手车 轿车皮卡货车等13056903116虞</p> <p><b>招聘信息</b> 个人求职</p> <p><b>新舟宾馆招聘</b> 前厅部,客房部pa服务员,餐饮部,收银员,洗碗工,保安员等岗位服务员; 年龄、文化不限,待遇面谈。 地址:江东中山东路678号新舟宾馆 电话:13071958358俞老师</p>	<p><b>市区国企急招</b> 物业工程维修、高配、暖通 若干名,男性45周岁以下 面点师1名,女性,有大型企业食堂工作经验者优先 以上人员均需持相关从业资格证上岗 联系电话:87172865林老师 工作地点:海曙区/东部新城</p> <p><b>水处理设备</b> 供河水、地下水净化设备;各种工业循环水、纯水、污水处理设备。 电话:13806673765刘</p> <p><b>诚招手工活加工户长期有效</b> 公司长期外发手工活纯手工制作简单易学提前预付加工费上门回收现金结算,欢迎实地考察报销路费。微信同号 15317000590 李经理</p>	<p><b>诚招加工户</b> 公司有大量的外发手工活加工纯手工制作,简单易学,提前预付加工费,上门回收现金结算,欢迎到公司考察,报销路费。 电话:13262928928 钱小姐</p> <p><b>教育培训</b> 家教辅导 上门来辅导 82858787</p> <p><b>搬家搬</b> 家电维修 ●千禧搬家特优 87778900 ●快捷专业搬家 87907772 专业搬工厂 87927216 调查咨询 81957760</p> <p><b>神州调查 87289267</b> 民事取证、商务、打假、寻人 宁波人自己的老牌调查公司 ●代办执照,记账报税4001006166</p> <p><b>物业广场</b> 租售转让 ●四明东路1-2楼1200㎡房2-4楼办公房260㎡出租13906619527 ●出租/租/卖/蒜蒜店13957889628</p>	<p><b>办公房急租</b> 南部商务区精装修办公房出租 整层1400㎡,电话 18958289321</p> <p>●餐厅转让,江北中官新路餐饮,商业街转让实用面积360平米餐厅精装修设施齐全,接手即可营业。联系电话:13805897277</p> <p><b>标准厂房出租</b> 梅墟东小港街道湖芳村工业园,一楼面积700㎡,宜工厂、仓库。 13857477373朱17077804552庄</p> <p><b>厂房出租</b> 洞桥镇鱼山头工业区独栋全新厂房,三层面积13000㎡省道边。 13805843221 87758188张</p> <p><b>新厂房出租</b> 高桥通途路旁独栋独院占地5.5亩,3层标准厂房5700㎡,棚850㎡出租有电梯13082958567</p>	<p><b>寻钢结构厂房</b> 寻租洪塘、慈城附近3000-10000㎡单层7m以上钢结构厂房,通水电气,能单独分割 电话:18057451928</p> <p><b>海南温泉现房</b> 海南西线邦溪·四季春天温泉小镇·万亩山湖温泉养生度假城邦! 高速高铁便捷交通,医院商场会所全配套,健康城实景现房5580元/㎡起(看房团周周发、可按团购更优惠) 尊享热线:400-157-0809</p>	<p><b>东钱湖5000㎡厂房出租</b> 鄞县大道四叉路口13705740487</p> <p><b>求购厂房或土地</b> 求购鄞州厂房1万㎡左右,或土地15-20亩要求厂房新,形象好,集卡进出方便(谢绝中介) 联系:15558392552 江先生</p> <p><b>办公房招租</b> 新舟宾馆内有办公房出租,中山东路樱花公园地铁站对面,位佳交通便,配套齐全。 电话:18957861778胡经理</p> <p><b>旺铺出租或出售</b> 地址位于宁波市江北区钻石商业广场5号楼(通邮地址钻石商业广场15、16号1-1.2-1.3-1),来福士对面,面积1060㎡ 吴先生 13665877837</p>	<p>●集士港镇公寓楼3000平转让,联系李章先生 13957862500 ●直南81套公寓转让15824515504李</p> <p><b>厂房出租</b> 位于江东滨江大道(花鸟市场旁)面积1200㎡左右(注:厂房为1至3层,现出租2至3层)现低价出租。13245601706李</p> <p><b>写字楼出售</b> 位于车轿街69号恒泰大厦8楼朝东南,面积363㎡,单价:19500元/㎡。 电话:15867397791张</p> <p><b>饭店求租</b> 渔商餐饮连锁酒店因发展需要,欲觅宁波市江北区转让或合作加盟酒店若干家,面积1千-1千5百平方,提供信息成交者重金酬谢!另招酒店管理和服务人员 15067456507</p>
--	--	---	--	--	--	---