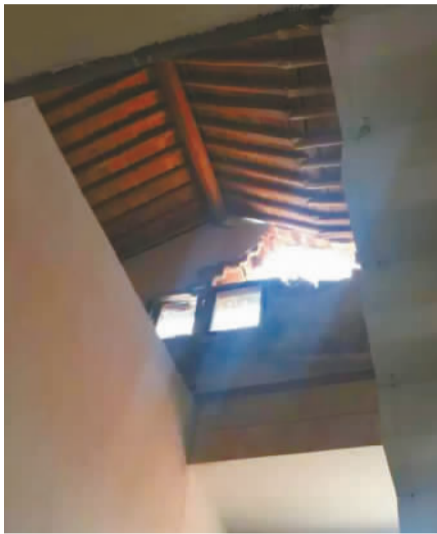


睡中一声巨响， 屋顶炸开一个窟窿

慈溪一民房遭雷击穿，玻璃全被震碎



水泥梁也被打下。



屋顶被破开一个大窟窿。

本报讯(记者 边城雨 通讯员 戚益春 文/摄)“吓死人了,好端端的房子被雷击成危房了,家里再也无法住人了。”昨天清晨,慈溪一村民家的房子被雷击穿,房主杨女士在接受记者采访时心有余悸地说。

杨女士是慈溪市横河镇龙南村的村民,家中的房子是一栋三层高的楼房。她告诉记者,昨天清晨4点多,雷声大作,天还下起了雨。她正和小孙子在休息,突然听到房子内一声巨响,睁开眼睛看到屋外火星四射,发现楼梯上、房间内掉了许多碎砖头,不知道发生了什么事,就赶紧叫醒孙子,一起跑出了房子。

杨女士的亲戚孙师傅告诉记者,他听到呼救后,特意戴上安全帽进入房子,在三楼看到屋顶墙角有一个直径宽达60厘米的窟窿,所有的电器开关都烧毁了。窗台边的铝合金窗也已经扭曲变形,地上一片狼藉,遍地都是玻璃碴子、水泥碎块,房屋结构遭到严重破坏,墙体有一道两三米长的口子,估计要重新修复后才能入住。从外面看去,房子的玻璃全部都被震碎,周边都是玻璃碴子。

记者还了解到,雷击还造成房屋窗户、

楼梯、楼板等遭到不同程度的破坏。经过现场查看,当时雷是从房屋西侧的墙角打下来的,直接击穿了三层的水泥预制板,水泥梁更是被直接打落。所幸事件没有造成人员伤亡。

龙南村村民周女士告诉记者,早上4点53分她被雷打醒,还以为是地震了,后来才发现是打雷,赶紧叫老公起床关掉家里所有的电器。村民孙师傅说,当时他家的房子也被震得晃了一下,玻璃哗哗响。他还以为是自己家被雷击了,赶紧下楼检查一下,没发现异常。后来上班去了才发现是几百米外的邻居家被雷击了,那声音好响,想想还后怕。

雷击还造成变压器受损,导致周围100多户居民家中停电。电力工作人员立即到现场进行了抢修,昨天下午,已恢复居民正常用电。

昨天,记者从市气象局防雷中心了解到,目前农村自建住宅大部分是随意修建的,没有施工图,更谈不上防雷设计。随着极端雷暴天气的增多,建议农村房屋在建设的时候,也要注意采取防雷措施,以免发生被雷击中的情况。



楼房被雷击中后出现很大的裂缝。

厂房之间搭起巨大钢棚

消防部门:占用了防火间距,有隐患

本报讯(记者 马涛) 连日高温,消防安全问题备受关注。日前,读者张先生向本报87777777新闻热线反映,宁海桃源街道一幢大楼是由以前的厂房改建而成,存在疏散通道堵塞、消防设施损坏以及占用防火间距等安全隐患。

这幢大楼位于兴宁北路上,一楼是欧德隆购物广场,一共有四个疏散出口,其中一个疏散通道两侧堆放着大量货物,有两三米高,占用了逃生通道。

超市侧面砌着一堵墙,据张先生说,这里以前是工厂,厂房独立,打起墙后,通道就被拦住了。记者通过购物广场旁的一个公寓,绕上二楼。通过窗口往下看,两幢厂房之间已经搭起钢棚,紧贴两侧的外墙严丝合缝,粗粗一看约有200多平方米。下到一楼后才看清楚,钢棚下的地面已经全部整修过,空空荡荡的。

“这里已经成了一个综合体,超市、酒店、KTV等都有,既然搭起了钢棚,肯定是要用作经营或者仓储的,那就有安全隐患了。”张先生说。

记者随后将这一情况向宁海消防部门反映。宁海消防大队汪参谋带队检查了欧德隆购物广场以及两边的酒店、公寓、KTV等场所。除了之前存在堵塞状况的疏散通道外,他还检查了部分消防设施,好在设备虽然陈旧,但还可以正常使用。

在钢棚搭起的过道区域,汪参谋仔细查看后表示,“占用了防火间距。”汪参谋说,不管是民房还是厂房,建筑物之间的防火间距都是有明确标准的。封闭起来后,一旦起火,将会很快造成火势蔓延,并阻碍人员逃生,是很大的安全隐患。

由于现场涉及多个业主,消防部门表示,将进一步调查此事。随后,记者将这一情况向宁海县“三改一拆办”反映,工作人员表示,将尽快到现场调查情况。

走错匝道竟直接掉头 司机高速公路逆行20公里

本报讯(记者 王思勤 通讯员 王光振 林凯) 驶上高速后,糊涂的徐某全然不顾对向疾驰而来的车流,在高速公路上疯狂逆行20公里,直到被高速交警拦停。面对交警,他还是一脸木然,浑然不觉自己的行为有多么危险。

昨天清晨6点多,沈海高速宁海段车流渐密,高速交警宁波支队指挥中心突然发现,在往台州方向1577公里附近,有一辆白色SUV在超车道上逆行。指挥中心很快也接到了数名过路司机的报警电话,他们纷纷表示逆行司机的车速较快,十分危险。

正在路面巡逻的高速交警接到指令,立即从宁海出发前往堵截,终于在往台州方向1565公里附近发现该车并立即截停。此时,这辆车已逆行近20公里,其间数次差点与正常行驶的车辆发生迎面相撞。

交警随后询问了司机徐某,得知他早上6点10分从三门驶上高速,去宁海办事,行驶

至宁海南出口附近时,发现下错了高速出口。为了省下几十块的高速过路费,自作聪明的徐某直接在收费站内广场一把方向掉头,准备原路返回高速,结果慌乱之下开错了车道,直接开到了往台州方向的减速匝道上。发现走错方向的徐某在匝道口犹豫了一会儿,竟然做出了高速逆行的决定。6点29分,他驾车从宁海南出口附近开始逆行,11分钟后到达1569公里附近,均速超过每小时60公里。

面对高速交警的质问,徐某竟然辩称称是导航指错了路,对自己为了逃避缴纳过路费而做出的疯狂举动避而不谈,从始至终没有意识到自己这一行为对高速公路行车安全和其他司机生命安全造成的巨大威胁。

根据《道路交通安全法》的相关规定,高速交警对徐某高速逆行的行为处以记12分、罚款200元的处罚,并将其带回大队队部进行严肃的批评教育。