

宁波昨迎来疫后首部电影路演

8月还有这些大片值得期待……

昨日是电影《白云之下》全国公映的前一天，众主创来到宁波多家影院和观众见面。该片由中国第六代导演王瑞执导，曾获去年东京国际电影节主竞赛单元最佳艺术贡献奖。值得一提的是，这也是宁波自疫情后迎来的第一个电影路演活动。

《白云之下》由吉木图、塔娜主演，讲述了一对牧民夫妻因选择留在草原安稳度日还是远赴城市体验繁华而产生分歧的故事。情节虽然简单，却能引人深思。而对于影片能赶在原计划时间和观众见面，导演王瑞坦言还是比较幸运的。

“众所周知，这次疫情对中国电影行业产生了巨大的冲击。原来在影院看电影已经成为人们娱乐休闲的重要组成部分，而在过去的半年里，这件寻常事却变得困难重重。所以作为电影人，能再次回到电影院，我感觉很幸福。”王瑞说，希望以后的日子也能够像《白云之下》的标语“拨云见日”一样，“从此都能好起来”。

对于宁波观众来说，《白云之下》是疫情之后第一个来甬路演的电影团队，而对《白云之下》来说，宁波也是片方全国路演的第一站。为此，制片人包世宏解释，吸引他们将宁波作为“始发地”的理由很简单：宁波的影院“复工做得太好了”。“我们刚刚参加完上海国际电影节，把宁波当成第一站，不仅因为方便，更因为这里电影行业‘复苏’速度之快是全国少有，很多电影院都重新开放了，和我们的配合度也非常好。相信从这里起步，我们会有一个很好的开始。”

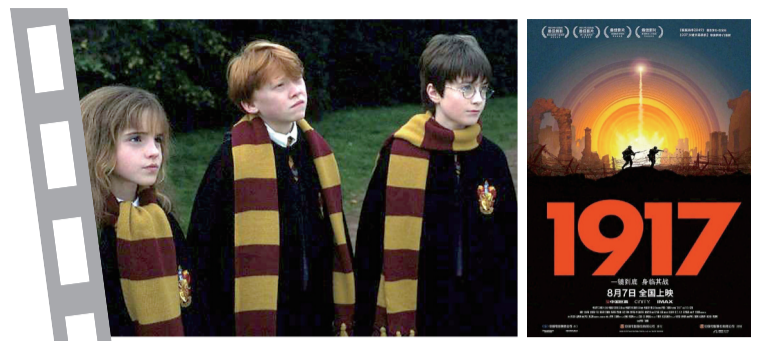
宁波影都相关负责人向记者透露，随着我市影院的进一步复工以及新片和复映片的陆续上映，近段时间整体的观影氛围又提升了不少，票房也在持续增长中，相信8月份整个大环境会进一步改善。

据悉，《白云之下》定档7月31日，而即将到来的8月，集结了多部中外大片。记者从猫眼电影的排片信息上了解到，目前定档8月的影片已经达到30部，其中多数为新片。

“最近比较值得期待的是定档8月7日上映的好莱坞大片《1917》。这部影片以第一次世界大战为背景，今年2月拿了3座奥斯卡小金人，早就就积累了不少关注度，绝对是重磅。”宁波百老汇影城相关负责人告诉记者。此外，同样在8月7日上映的还有剧情片《极速车王》。由威尔·史密斯主演的好莱坞动作电影《绝地战警：疾速追击》也已正式定档，将于8月14日公映。此外，由宁波人徐展雄导演的国产爱情电影《荞麦疯长》定档七夕节。

重映片中，观众非常熟悉的《哈利·波特与魔法石》将于8月14日重回大银幕，科幻悬疑大片《灭绝》也在复映名单之列。不过影院方面也提醒消费者，具体影片和上映时间还是要以排片计划为准。

记者 黎莉 实习生 应芷绿



《哈利·波特与魔法石》将重映。《1917》是8月重磅。



《白云之下》主创在甬路演。记者 黎莉 摄

福彩开奖信息

双色球 第2020070期:

01 02 04 06 19 21 15

3D第2020163期:8 0 4

15选5第2020163期:03 07 09 11 13

体彩开奖信息

20选5第20163期:08 09 12 13 14

排列5第20162期:6 2 8 1 6

(均以公证开奖结果为准)

灵芝的三萜含量是药典标准5倍

一次检测，揭开“野生”灵芝孢子粉苦味之谜



在山间野外栽培的灵芝，样品检测发现三萜含量更高。

市场上的灵芝孢子粉很多，若论吃起来有苦味的，大概也就寿仙谷去壁灵芝孢子粉和渊健“野生”灵芝孢子粉等极少数几种。

寿仙谷去壁灵芝孢子粉为什么苦？据介绍，若把灵芝孢子粉比作山核桃，其他公司的破壁灵芝孢子粉好比手剥山核桃，而他们卖的是去除壁壳后的核桃仁，因此有效成分——灵芝三萜含量更高，它的苦味就能够被尝出来。

那么，渊健“野生”灵芝孢子粉只是破壁，没有去壁，为什么也能尝到苦味？前些天，渊健药业质检人员一次不经意的检测，或许能帮我们揭开谜题。

渊健药业跟浙江农业科学院合作，在龙泉一片天然林区培育了50多亩的林下野外

灵芝，这些灵芝没有大棚的保护，暴露在树木茂盛的山间野外，除灵芝孢子粉收集前两月，需要用小棚遮风挡雨外，其余多数时间，它们与杂草树木共生，生长环境和方式几乎跟野生灵芝一样。

前几天，渊健药业质检人员临时起意，给林下野外的灵芝做了一个含量检测，分别取了两个样品，一个是灵芝芽，一个是成熟的灵芝片。

结果显示，两个样品灵芝多糖跟大棚灵芝相差无几，灵芝三萜却远远超出预期：三萜含量药典标准为0.52%，灵芝芽三萜含量为3.15%，是标准的6倍，灵芝片三萜含量为2.32%，几乎是标准的5倍。

工作人员说，椴木栽培的大棚灵芝三萜含量也会比药典标准要高，但很少超过2

倍，两个野外样品的含量之高，令他们也颇感意外。经分析，灵芝是菌类，喜欢在空气湿润，负氧离子高的环境中生长。这片基地有点像森林公园，树木参天，空气清新，特别适合栽培灵芝。

灵芝孢子粉是灵芝的种子，要想“孩子”好，“妈妈”的基因很重要。工作人员判断，“野生”灵芝三萜含量高的特性，多少会遗传一些给孢子粉，导致“野生”灵芝孢子粉的口感跟大棚灵芝孢子粉有明显差异，吃起来略带苦涩味。

一般来说，“野生”灵芝要比大棚灵芝更苦，检测发现营养成分也更丰富。渊健公司推测，作为灵芝的种子——“野生”灵芝孢子粉的营养成分估计跟大棚产品也有差异。

记者 周皓亮

●链接

渊健“野生”灵芝孢子粉预订

2020年渊健“野生”孢子粉预订已经开始，规格为2克×250包，零售价2750元，预订价2500元。现在预订送灵芝500克。另外，渊健野生灵芝孢子粉60克装买两盒送一盒，再赠灵芝丁两罐。

渊健生产的大棚破壁灵芝孢子粉，采用中药饮片质量标准，2克×100包礼盒装厂房直供价680元，单价3.4元/克，买一盒也送灵芝丁两罐。咨询电话：87228361，地址：海曙区永寿街6号

	1818厂房网 厂房租售专家 估价、过户、房源登记 www.1818cf.cn 热线:15105741188席娟		201907053302201012 奉化湖滩 3亩新厂3000平 750万 201905220330222121 西坞工业区 20亩14000平 4600万 201808253302220208 奉化农村 2/7/9亩2200平 900万起 201903253302220208 尚田 10/15亩3000平 1100万起 201911283302120087 奉化溪口 4亩3000平 1280万	201903243300112453 杭州湾新区 90亩10000平 6800万 201904443302124023 杭州湾新区 13亩1.8万平 2700万 201901043302120068 杭州湾新区 150亩5万平 1.35亿 201910043302030006 杭州湾土地 50/70/100亩 70万/亩 201907203301020041 慈溪长河 2/7/25亩22000平 面议 201904143302050028 慈溪宗汉 8/17亩4700平 1500万 201907163302120039 新浦工业区7/11亩1.5万平1700万起
	宁波范围大厂房 201907102133022333 江北边上 80亩5万平 面议 201912133302120054 崂州三界 90亩6万平 8500万 201909303302030075 杭州湾 150亩5万平 1.35亿 201910283302120134 杭州湾 200亩12万平 面议 201911223302020022 周巷主路 75亩6万平 9300万 201907163302120039 余姚泗门 90亩7万平 面议 202007301302320129 余姚低塘 60亩30000平 7500万 201907082133022111 姜山主路 50亩30000平 面议 201908113302020123 鄞州滨海 80亩6万平 特价面议 20200304330205004 余姚三七市新厂 50000平60亩 9500万		201910043302120015 江北 25亩15000平 面议 201809283302030047 江北 35亩15000平 面议 201802303302220106 五乡 2亩10亩5000平 面议 201803303302220124 姜山 7亩3000平2380平 面议 201908012133032011 姜山主路 11亩10000平 面议 201810183302110033 东钱湖 14亩9300平 3700万 201905083302031122 云龙 11亩20亩10000平 面议 201907082133022111 塘溪厂房 7亩5000平 2000万	201802303302030011 镇海庙戴 20亩15000平 3500万 201907223302030011 镇海俞范 15亩10000平 面议 201903023302030021 镇海化工区 13亩4500平 面议 201902253302130207 镇海骆驼 10亩1万平有喷漆 面议 201908253302130117 镇海蛟川 18亩8000平 3800万 201912283302120030 象山滨海 50亩100亩2万平 面议 202004053302050021 象山滨海 25亩15000平 3500万
看房及咨询热线151 0574 1188席		急租房源 152 5828 0313胡135 6784 9539席	急租房源 188 6761 8695周158 6787 6202杜 201810153302120033 布政礼嘉桥 6/15亩10000平 面议 201905043302030052 古林集士港 10亩8000平 3800万 201906013302031012 集士港高桥 25亩30000m² 面议 2018033033022202726 高桥工业区 8亩5000平 3000万 急租房源 133 0661 4561戴135 6784 9539席 201810043302120015 慈东 30亩2.5万平 5600万 201810243302050014 慈东 40亩2.8万平 5200万 201911223302120078 龙山 40亩1000平 2800万 201809253302030088 慈溪三北 10亩7000平 2000万 201907019330203102 掌起 15/6亩7000平 面议 201903012330211003 慈溪坎墩 9/11亩13000平 面议 202004053302050021 观城 6/20亩12000平 面议 202007083302030083 周巷 8/16亩4000平 面议 202005253302030039 周巷 75/25亩40000平 面议	急租房源 133 8584 5376黄182 6858 9859黄 201903233302020403 泗门 6/15/8亩3800平 面议 202003123302030057 余姚泗门 37亩1万平 特价面议 201903203303122311 余姚泗门 40亩30000平 面议 201907303302030026 梁弄 14/24/30亩4500平 面议 201810243302120059 小曹娥 5/20亩3000平 950万起 202006023302120206 上虞 30亩4万平 特价3800万 201909023302050033 河姆渡 38亩15000平 4200万 急租房源 135 6602 0399邵182 6858 4836杨 201907303302030014 陆埠五马 2亩1500平 580万 201812033302120046 余姚方桥 3亩2000平 750万 201907243302050040 余姚低塘 15亩10000平 2300万 201904023302010033 余姚阳明 16亩10000平 2400万 202003023302012203 余姚丈亭 3/6亩2000平 650万起 202005263302500038 余姚泗渚 10亩8000平 新厂2600万 202005133302120094 黄家埠 15亩15000平 2500万