

# 具有标志性的贝壳以及木器、骨器、陶器、贝器、编织物纷纷出土 井头山挖出的木碗可能世界上最早

距离井头山遗址考古成果发布,过去了两个多月时间。余姚三七市镇六一省道边8000年前的考古现场,和外界一样经历了漫长的梅雨季。本就深陷淤泥的考古基坑底部变得更加湿滑,上下爬梯子都需要加倍小心。

8月初,井头山考古遗址一期基坑发掘工作基本完成。最后几天,现场还出土了一件基本完好的木碗,“这可能是世界上最早的木碗。”考古队领队孙国平兴奋异常。

此前,外界对井头山的印象主要是贝壳:牡蛎、毛蚶、蛤蜊、蛏子、海螺……事实上,这里还出土了大量的木器、骨器、陶器、贝器、编织物等人类加工过、足以体现文明起源的器物。

## 骨器

### 骨镞

井头山出土了不少动物骸骨,比如鹿角、动物肩胛骨、水牛、狗头、猪骨,还有海洋鱼类的脊椎骨等。

这些骨头,比较坚硬的部分被制作成骨器,遗物中有上百件,器形有镞、锥、鏃、针、匙、珠、笄等。制作方法有敲砸、打凿、锉磨等。

骨镞,显然是比石球更好用的狩猎工具,与弓箭配套,相当于手枪里的子弹。



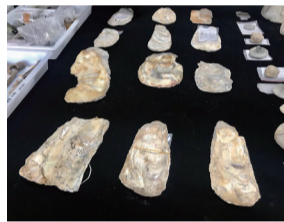
骨器家族。记者 杨辉 摄

## 贝器

### 贝铲

井头山的贝器,先民选用其中最大、最硬、最坚韧的贝类打造,比如牡蛎和生蚝,里面相对比较平的一面,稍加打磨就可直接用作刀、铲。

现场看,贝器颜色晶莹,光滑,分量也重。



贝器合集。

## 编织物

### 席子? 扇子?

井头山出土的编织物大多用芦苇、芒草编织,且比别的地方出土数量多,可能跟埋藏深、淤泥较软有关系。

据推测,这些编织物中可能有扇子、席子等。



可能是扇面。孙国平提供

### 鱼篓、鱼罩、鱼篮

除了生活用品,还有生产用的编织物:鱼篓、鱼罩、鱼篮。基坑底下还曾挖出一小段鱼网。



鱼罩。孙国平提供

## 其他有机物

### 炭化米、水稻小穗轴

基于现有考古资料,已经可以确定,井头山是中国百余处贝丘遗址中,唯一既出土贝壳也出土水稻的遗址。

虽然现场出土完整炭化米的数量不多,但是稻谷壳和水稻小穗轴很多。“通过小穗轴,可以鉴别出野生稻和栽培稻。”由此专家推测,8000年前,井头山人可能就已经在种植水稻了!



少量炭化米。

考古,就是把无数琐碎细小的东西拼起来,拼成一个完整的世界。文明的曙光,就这样一点点从海岸线跳跃起来,一丝一缕直到光芒四射,普照大地。

记者 顾嘉懿

本版图片除署名外均由顾嘉懿摄

## 7月,“柏庭荟”四周年文化艺术节倾情上演 相知寸草,爱满钱湖



“炉香燕坐柏庭前,淡荡风轻花柳鲜。”莲峰禅师的语录之中有这么一句,这便是钱湖柏庭“柏庭”二字的由来,相信在园区的叔叔阿姨们特别熟悉的便是“柏庭荟”三个字了,这个承载了每一位柏庭长者美好时光的平台。

7月“柏庭荟”迎来了四周年的欢庆日

子,柏庭集团副总裁兼钱湖柏庭运营总经理首先致辞拉开了“柏庭荟”四周年文化艺术节的序幕,“柏庭荟”的家人们用歌唱来赞美,来抒情,流转的音律,熟悉的节奏,让观众们大饱耳福,喜笑颜开。用舞蹈来赞美,肢体语言的优美从来都是赏心悦目的,舞者们从容而舞,摇曳身姿,举手投足之间,无声的感情有质有量地传递。用乐器来赞美,乐器到了长者们手里,则仿佛附上了灵魂,吹拉弹唱,信手拈来,音符从舞台上跳出,每个人都沉浸在音乐的海洋中。戏剧、太极、广场舞、模特走秀、诗歌朗诵等等文艺汇演无不展现了老人们的艺术魅力,艺术节划上了圆满的句号,“柏庭荟”的老人们心不老,春常在!

余涌

## 木器

### 木碗

在井头山遗址边临时文物库房,记者见到了这件木碗。

整件器物呈黑褐色,碗口比今天家用吃饭的碗稍大,碗底不太平整但能立住。纵向排列着一条条轻微木纹,呈流线型,可能是石器打磨的痕迹。

让人惊奇的是,碗的口沿有一截弯耳形的柄,像一只小耳朵。没有人知道它是做什么用的。

这只木碗的年代距今约8300年,比1977年河姆渡遗址出土的木碗还早2000年。孙国平说:“它可能是世界上最早的木碗。”

### 船桨

依海湾而生,井头山人操舟出行的可能性很大,这里挖出的多支木桨也证明了这一点。“每次挖到船桨的时候,我们都格外小心,因为在船桨边上,很可能有独木舟。”孙国平说。

### 用于安装石铤的“7”字形木柄

井头山先民留下了许许多多工具,它们中的“明星产品”名字很长,叫做“用于安装石铤的‘7’字形木柄”。

这是一件组合器,手柄是木器,顶上有凹槽,正好嵌入打磨过的石块。单面刃的石铤、平面的石锤都可以。如此一斧砍下去,因为受力面是石头,工具效能大大增强。



可能是世界上最早的木碗。



刚出土的木桨。孙国平提供



刚出土时的木柄。孙国平提供

## 石器

### 石器

出土的石器中,除了石铤、石锤,还有斧、砺石、圆盘状石块等。据介绍,其中的几颗圆形小石球,可能是“弹丸”,用于狩猎或游戏。



石器家族。

## 陶器

### 陶釜

井头山出土的陶器器型中,较典型的有陶釜、陶釜支脚,还有圈足盘、钵、敞口盆、小杯、折扁腹罐、陶拍、器盖、小陶玩等。

陶器材质以夹砂陶为主,还有夹炭陶,以及少量夹细砂陶、加贝壳碎屑陶等;陶色以红褐色为主,部分陶器经火烧,呈红色,称红衣陶,还有黑衣陶。



陶器家族。