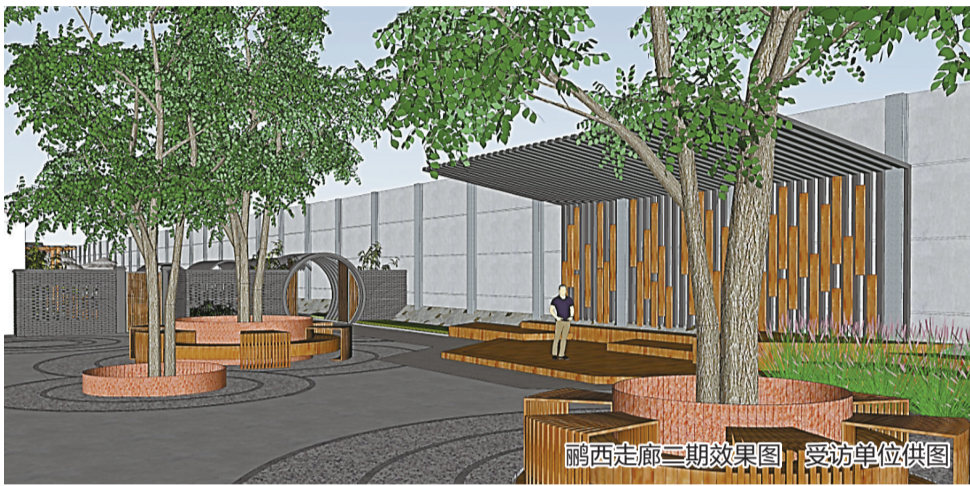


打造家门口的“诗意生活”

鹧西走廊二期将“众筹模式”进行到底

昨天上午，鄞州区白鹤街道鹧西走廊二期正式开工。“鹧西走廊一期弄好了，环境大变样，我们都很羡慕，希望这次二期工程能早日建成，让我们尽早享受家门口的风景。”住在黄鹧社区的老赵早早来到现场，听街道负责人讲起二期工程的规划，老人频频点头。



鹧西走廊二期效果图 受访单位供图

“共享客厅”让居民充满憧憬

今年1月12日，鹧西走廊一期正式开园，绿皮车厢改造的咖啡馆、充满童趣的游乐园……这是全省首个不花政府一分钱、由16家共建单位和居民众筹500万元建成的铁路沿线生态长廊。建成后，“红马甲”“黄小鸭”“绿天使”“拾光者”“文艺范”“老木匠”“单车侠”等7支“友邻先锋服务队”，共同“承包”鹧西走廊的环境卫生、绿化养护等。

二期工程将持续“众筹模式”，在共商共议、共建共管、共筹共赏、共治共享的理念延续中

重组空间、重布业态、重塑功能，以“鹧西五胜”唤起城市情怀。

黄鹧新村始建于上世纪80年代末，住宅面积最大的70平方米，最小的只有20平方米。对很多家庭来说，拥有一个客厅是一种奢望。

“我们期待有创业意向、有治理意愿、有公益属性的个人和团队入驻鹧西走廊二期，共同守护这片幸福地。”黄鹧社区党委书记王义豪说，相较于一期，鹧西走廊二期有了更多的存量空间需要换新，比如昔日的垃圾堆放场将打造成

“共享客厅”。

“这里将以租金减免形式引入社会组织运行‘共享客厅’，以种植和观景两种体验复合利用庭院空间，同时导入城市书房、邻里茶室、微型展馆和手作工坊。”“共享客厅”的概念，让很多居民充满憧憬。

二期规划之初，社区就收到来自鄞州区人大代表、政协委员和辖区企业、居民代表的50多个“金点子”。居民黄玉英和祁守信还自掏腰包，分别捐款1万元和5000元用于鹧西走廊的二期建设。

共享菜园、樟树下、河埠头……

鹧西走廊一期惊艳亮相，让很多市民关心，二期到底会打造成什么样？樟树下、河埠头……光听这些名字，就充满了诗意。

现场布置的规划图，吸引了很多市民的目光。从规划来看，二期工程将打造“鹧西五胜”，突出小园幽径、生活雅趣、城市漫空间等传统元素。

昨天开工所在的位置是黄鹧社区原“彩虹之家”，今后将打造成为“共享客厅”。敞开的

庭院，栽种四季花卉。一楼、二楼分别引入城市书房、邻里茶室、老物件展示、手工艺坊等功能。

在黄鹧新村，有6棵很有年代感的老樟树，是小区兴建时同步栽种的，见证了小区的变迁。以后，居民可以在樟树下喝茶、聊天、下棋，为居民打造一个社交平台。

想不想在城市里拥有一块田？在共享菜园，这个梦想将不再遥远。该区域将由专人制

定年度栽种“菜单”，引导居民和共建单位有序种菜，同时设置科普内容，作为学生的实践基地。

鹧西走廊的最东端，与游龙河连接，裸露的自来水管连接了水库到老江东片区的自来水，未来，他们将对这一滨水空间做“饮水思源”主题的微改造，讲好“河埠头”的故事……

据悉，二期工程计划在100天内完工。

记者 薛曹盛 通讯员 郑瑶

江北华庭社区创新“网格+红阵地”模式

本报讯(通讯员 王贤巍 文/摄)一块小黑板，一段反诈宣传文字，一名桶边督导员，把居民日常生活息息相关的垃圾投放点位，改造成了社区的红色宣传阵地——近段时间，在江北庄桥街道华庭社区，这种及时、有效的传达各类信息的模式，受到了居民的一致好评。

“客服主动退款时，问问自己，给你寄东西，商家靠什么盈利？……”近日，在邵余华庭小区的一处垃圾投放点，一名桶边督导员正为一名来投放垃圾的小区居民讲解小黑板上的反诈内容。“这种途径确实很有效，短短几分钟时间，反诈信息就记在脑子里了，而且这块小黑板的内容也是经常在更换的。”社区居民李大妈说。

从今年2月开始，该社区首先开放了两个桶边督导点位作为“红色宣传阵地”的试点，改造了点位硬件，当居民来投放垃圾时，桶边督导员和党员志愿者除了日常宣传垃圾分类知识，也充当起宣传阵地志愿者。当时，志愿者们首先是向居民宣传节约用水，发放节约用水宣传传单，让大家了解水资源缺乏的现状以及生活节水小窍门，树立正确的节水意识，让居民在生活中养成良好的用水习惯，形成全民参与节约用水、全民参与垃圾分类的良好氛围。

由社区党总支结合现有资源，以网格为单位，在垃圾分类桶边督导点位植入红色元素，注入红色动力，搭建起社区的“红色宣传阵地”。发动社区党员、网格长、物业、桶边督导员参与“红色宣传阵地”的建设，创新“网格+红阵地”模式，让“红阵地”成为社区治理的新帮手。

这一试点阵地的效果显现之后，华庭社区就将邵余华庭小区7个垃圾分类桶边督导点位全部升级为“红阵地”，不定期将文明城市、防疫、平安建设等不同阶段的重点宣传工作，通过放置小黑板并划上重点，发放宣传传单，充分利用“红色宣传阵地”做好居民宣传工作。



桶边督导员正为小区居民讲解小黑板上的反诈内容。

1818厂房网 厂房租售专家
www.1818cf.cn
客户众多，急求购求租厂房租售房源，可马上成交，一次性付款

宁波范围大厂房及商用房		奉化区(急征房源)		海曙区(急征房源)		鄞州区(急征房源)	
201907102133022333 江北三七市 50亩5万平	面议	201907053302201012 三横厂房定制	5000平起	201810153302120033 礼嘉桥 3亩1200平	面议	201910043302120015 东吴 5亩5000平	2380万
201911223302020021 余姚黄家埠 45亩3万	6000万	201905220330222121 西坞 4/8/20亩14000平	面议	201906013302031012 集士港 10亩5000平	面议	201809283302030047 滨海 9亩5000平	面议
201907082133022111 余姚牟山 100亩5万平	1.25亿	201808253302220208 溪口 6/25亩5000平	2100万	202003303302220726 藕池 6/8/12亩5000平	面议	201802303302220106 姜山 16亩1万平有行车	面议
201902163302120071 宁海 130亩5万平	1.45亿	201903253302220207 白杜 10亩5000平	面议	202006080330221042 古林 10亩4000平	面议	201908012133032011 滨海 35亩3万平	面议
202009053302030048 春晓 90亩8万平	面议	201912283302120030 苑湖 3/9亩4000平	面议	201905043302030052 洞桥 7亩5000平	2300万	201810183302110033 东钱湖 9亩5000平	3400万
201903043302050047 海曙写字楼加店铺 2万平	1.5亿	202008303302120052 三横 9/22亩7000平	面议	看房热线152 5828 0313胡13306614561戴			
看房及咨询热线151 0574 1188席		看房热线133 0661 4561戴 158 6787 6202杜		慈溪(急征房源)		象山 宁海 嵊州	
北仑区 江北区(急征房源)		余姚(急征房源)		201810243302050014 慈东 30亩25000平	面议	202003283302120110 爵溪 4亩3000平	面议
201906203302122011 大碇 3亩1500平	价1150万	201903233302020403 姚北 30亩25000平	面议	201810043302120015 慈东 60土地1000平	面议	201911283302120087 滨海 8亩4000平	面议
202005033302041121 小港 5/18/68亩3000平	面议	201905220330222121 西坞 4/8/20亩14000平	面议	202005253302030039 慈东 50亩10000平	面议	201907133302050017 滨海 23亩1.2万平	面议
202008303302120052 大榭 8亩4300平	面议	201904023302010033 梁辉 8亩10000平	4300万	20200704330212006 坎墩 40亩3万平	1亿	201908253302130117 城东 20亩8000平	面议
201907133302050017 柴桥 7亩3000平	1.45亿	201907303302030026 梁弄 14亩4500平	面议	201903243300112453 宗汉 20亩2万平	6800万	202003023302012203 城东 150亩2000平	面议
202009053302030048 大港 40亩2万平	面议	202008303302120052 肖东 7亩4000平	面议	201911223302120011 掌起 5/8/12亩3000平	面议	202004053302050021 丹城 10亩5000平	2300万
201911283302120087 江北 4/8/15亩1500平	面议	201812033302120046 上虞杭州湾 50亩2万	面议	201903012330211003 范市 8/12亩5000平	面议	202008303302120052 茅洋 45亩1.8万平	4300万
201912111302120012 江北 20亩1.5万平	面议	201907243302050040 河姆渡 10亩1000平	面议	202007083302030083 慈溪横河 6亩4000平	1380万	202009063302120049 东陈 7亩2000平	面议
看房热线:151 0574 1188席		202005263302500038 罗江 50亩20000平	面议	201904143302050028 杭州湾 40亩13000平	面议	202009053302030040 泗州头 8亩5000平	面议
镇海区 新昌(急征房源)		201810243302120059 泗门 4/17/30亩10000平	面议	202003243300112253 杭州湾 30亩1.5万	面议	202003283302120110 涂茨 20亩3000平	面议
201903023302030021 庄市 11/15亩8000平	4100万	202005163302120114 新昌沙漠 23亩7000平	面议	202009053302030048 杭州湾 17亩1.7万平	面议	202004273302120068 大徐 35亩15000平	面议
202005153302110104 化工区 18亩7000平	面议	201907163302120039 新昌澄潭 13亩1万平	面议	201907163302120039 新浦 28亩1.5万平	面议	202005163302120114 嵊州 23亩1万平	面议
201902253302130207 镇海 3亩2000平	850万	202100212330212553 新昌南岩 25亩2万平	面议	201901043302120068 新浦 10亩20000平	面议	202103103302110111 嵊州 20亩1万平	面议
201907163302120039 新昌澄潭 13亩1万平	面议	看房热线13105749933俞13105742225宓		看房热线151 0574 4669小涛133 8584 5376黄		看房热线13105749933俞158 8817 4181董	