



从乔尔玛北上，坡度抬升快，满目皆雪景。

徐渭明 行走独库“天路”

有人称它为中国最危险的公路。

有人称它为中国最壮美的公路。

在当下，尤其是在网络语境里，作为程度副词的“最”字正被稀释固有的极限度，但上述两个“最”字级判断，至少说明这条公路险与美并存，值得一走。

这条公路叫独库公路，位于新疆中部。“独”是指油城独山子，“库”是指龟兹古国核心地库车。

这是一条真正意义上纵向穿越天山的公路。我们都知道，新疆辽阔大地的地理特点是“三山夹两盆”，天山横亘在新疆中部，便南北疆的交通受到极大的阻隔。

可能有人会说，不就一座山嘛，翻过去不就得了？！殊不知，天山可不是一座简单的山！天山是个超大山系，东西横亘数千公里，南北铺陈数百公里，作为世界上离海洋最远的山系，天山的地貌大多是裸石、冰川、戈壁，山体地质灾害频仍，“猿猴欲度悉愁攀援”。

因此，在以往漫长的岁月里，南北疆之间的人员和物资流通，需要绕过天山，或在南北间距较短、地质条件相对较好的天山间开辟简易通道。直到上世纪80年代中期，有了天山以北通往南疆的唯一一条公路，它需要向东沿天山余脉再折向南、向西绕行。

独库公路的开通，首先把南北疆之间交通路程缩短了近一半，更重要的是在新疆的中部构建了一条极具战略意义的交通线。正因为这条公路穿越巍峨的中天山，人们有时也把独库公路叫“天山公路”。

独库公路曾被《中国国家地理》评选为“纵贯天山脊梁的景观大道”，沿途地貌差异大，风景各具特色。从库车一路往北，沿途有天山神秘大峡谷、大小龙池、那拉提草原、乔尔玛风景区、巴音布鲁克草原等自然风景区；除了景区，沿途幽深的峡谷、浩瀚的荒滩、广阔的草原、茂密的森林、湍急的河流、险峻的悬石、闪亮的雪峰，还有覆着冰川的达坂，飘着炊烟的毡房，都是不可多得的美景。

独库公路，有一半在海拔2000米以上，约有1/3路段边上是悬崖绝壁，1/5路段位于高山永冻层；公路跨越天山近10条主要河流，翻越终年积雪、海拔在3000米以上的4个冰达坂；还有，雪崩、落石、泥石流也时常威胁行车安全。

但是，比起壮丽的风景，比起飘在苍茫天山上的快意感受，比起炎夏与寒冬的急剧转换体验，比起站在悠悠天地间蓦然涌上心头的豪迈或怆然，走上这一程，值！

许多时候，险和美往往是共生的！

许多时候，走过了才能进入阅读所无法抵达的境界。

许多时候，我们穿越千万里的空间，或许仅仅为了心头那一丝突然的悸动。



草原牧场



“百里画廊”景区



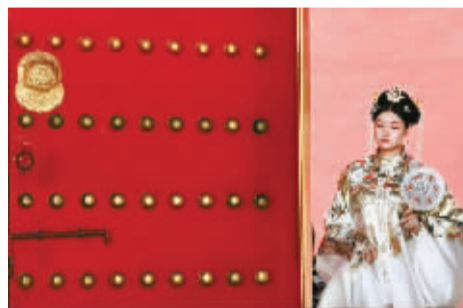
在较短的路程中要实现大落差下降，唯有“发卡路”才行。

胡龙召 手机拍故宫，你打多少分？

6月初，去了趟北京，忙里偷闲到故宫转了一圈。在北京工作的外甥说我碰到了好天气，前几天还是阴雨天，当天一下子晴空万里了。

大凡到故宫的人都会拍照片，尤其是玩摄影的，用各种器材，从不同的角度来展示故宫之美。此次我是蜻蜓点水式地闲走，也没带相机，遇见喜欢的视角和色彩，就用手机随拍几张。

其实，我非常喜欢这样散淡的状态，因为有了所谓创作的负担，能完全放空自己。我头顶蓝天，拿着手机，走了2万多步，丈量着600多年宫殿的古意。



可
阅
读
全
文

