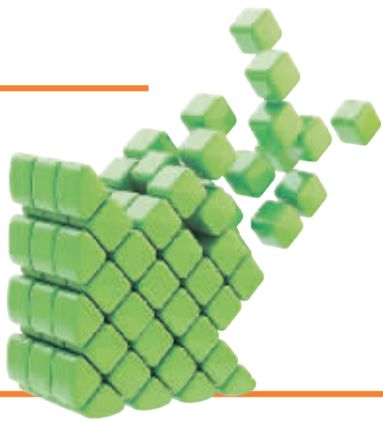


又降了! 银行存款利率 “跌跌不休”



继上个月多家农商行下降存款利率后,这个月股份制银行不淡定了,接二连三地发布公告宣布降低存款挂牌利率。5月5日,浙商银行、渤海银行、恒丰银行三家银行同时发布公告,新一轮降息潮已到来。

3家银行同时降息

浙商银行发布公告称,自2023年5月5日起调整人民币存款挂牌利率,具体情况如下:

个人存款方面,活期存款利率调整为0.25%;三个月、半年、一年期整存整取利率分别调整为1.30%、1.55%、1.85%;二年期、三年期、五年期整存整取利率分别调整为2.40%、2.90%、2.95%。

此外,零存整取、整存零取、存本取息一年、三年、五年期利率分别为1.30%、1.55%、1.85%,通知存款利率一天、七天利率为0.70%、1.25%。

渤海银行也宣布,自2023年5月5日起调整人民币存款挂牌利率,活期存款利率由0.35%调整为0.25%;三个月、半年、一年期整存整取利率均下调10个基点至1.33%、1.59%、1.85%;二年期、五年期整存整取利率均下调25个基点至2.40%、2.95%;三年期整存整取由3.25%调整为2.95%,下调了30个基点。

恒丰银行三个月、半年、一年、二年、三年和五年的个人整存整取产品分别下调了13个BP、14个BP、10个BP、10个BP、15个BP、15个BP,至1.30%、1.55%、1.85%、2.40%、2.95%和2.95%。

恒丰银行零存整取、整存整取和存本取息一年期、三年期和五年期产品分别下调了3个BP、4个BP和4个BP,至1.40%、1.65%和1.65%。另外,单位协定存款年利率由1.10%下降至1%。

存款利率持续下行

银行频繁降息,为此记者梳理了去年以来的银行“降息潮”事件。2022年,银行业出现两次存款利率下调。第一次是2022年4月市场利率定价自律机制鼓励中小银行存款利率浮动上限下调,这一要求并非强制,但作出调整或将对银行宏观审慎评估(MPA)考核有利;第二次发生在2022年9月,彼时多数国有大行自发下调了存款挂牌利率。

今年3月,四大行年利率最高的存款产品(五年期整存整取)的年利率已降至3%以下,为2.65%。而在刚刚过去的4月,已有至少20家中小银行(含农村信用合作联社)调整人民币存款利率,调降幅度不一。

对于一波又一波的降息潮,国金证券分析认为,从银行净息差角

度来看,2022年12月商业银行净息差已回落至1.92%,为历史最低。一季度环比去年年末来看,银行负债端成本抬升明显,同业负债及表内定存均抬升了银行综合负债端成本,同时企业及居民信贷利率持续走低,大型企业流动资金贷款多为3%以内,商业银行净息差继续面临收窄压力。

另一方面,持续增加的存款也促使银行下调利率。从央行公布的今年第一季度金融数据来看,信贷、社融增长势头,双双超出市场预期,推动社融走强;其中,老百姓的存钱热情依旧高涨。一季度,在人民币存款增量15.39万亿数据中,光是住户存款增量就达到了9.9万亿,存款狂飙由此带来的后果就是银行负债管理压力持续扩大。为此中信证券研报分析称,在居民储蓄意愿仍然偏强的背景下,适当压降存款利率可能有助于加速存款向消费和投资进行转化。

面对持续下行的存款利率,老百姓该如何管理好自己投资篮子里的菜?多家银行的理财经理给出的建议是及时锁定现有利率相对较高的产品,比如大额存单,三年期以上的定期存款,储蓄国债等,这类产品周期长,收益稳健,在利率下行的背景下,投资者越早锁定就越早享受收益。

记者 周雁



据公示信息附图结合资规部门“天地图·宁波”标绘,仅供参考,最终以批后公布规划为准。

翠屏山南门户 将启动概念性规划研究 面积约82.9平方公里

据宁波市公共资源交易电子服务系统相关信息,翠屏山南门户概念性规划研究即将启动。

此次规划设计范围,主要包含江北区行政边界内的翠屏山南门户及周边关联区域,规划范围由江北区行政区划边界、规划公园大道(暂名)、机场路高架和荣吉路围合而成,规划面积约82.9平方公里。

可以看到,包括慈城古县城、保国寺、蒜湖以及英雄水库、毛力水库等,都在翠屏山南门户规划范围内。

按照公示信息,此次规划,要深入研究分析翠屏山(江北片区)的地理资源、文化特征、空间布局、特色风貌等现状基础,明晰片区功能定位、空间布局、发展模式和发展策略。

具体规划内容要求主要包括但不限于:综合山水格局、城市功能、交通组织等主要内容,提出能够体现翠屏山南门户整体风貌特征的景观意向、总体定位和空间布局;借鉴世界级城市绿心及中央公园发展建设先进经验,明确开发建设的总体思路与方向;落实各类历史文化保护传承体系规划要求等。

记者 周科娜

地铁、公交、出租车全覆盖 宁波公共交通出行全面支持数字人民币支付

5月6日,市公路运输中心发布消息,全市已有3000多辆巡游出租车支持数字人民币支付,加上此前已全面提供数字人民币支付的宁波轨道交通全网和公交线路全线,至此,宁波的公共交通出行全面支持数字人民币支付。

记者了解到,目前,北仑、镇海、慈溪出租汽车已实现数字人民币支付100%覆盖,其余区(县、市)也正与相关银行金融机构接洽,力争实现出租车数字人民币支付全覆盖。

记者 范洪 张燕 通讯员 冯叶 孔亮 陈巧敏

拍卖公告栏

刊登热线:
13884469746 姚

另外承接《宁波晚报》
政府类、企业类、
招聘等公告,欢迎垂询!

租赁权拍卖公告

受委托,本公司定于2023年5月17日上午9:00在余姚市公共资源交易中心小曹娥镇新庵村村委会的农贸市场经营权进行公开拍卖,一年租金竞拍价45万元,保证金截止2023年5月16日16:00,报名截止同月16日30,其他详见拍卖文件,电话:13905821069 联系地址:余姚市南雷路270号,宁波江南拍卖有限公司

福彩开奖信息

3D第2023116期:6 1 9
6+1第2023050期:0 0 3 7 7 7 羊
15选5第2023116期:01 02 06 10 12
快乐8第2023116期:
05 06 11 21 24 28 30 31 37 38
46 50 52 54 59 61 64 66 72 78

体彩开奖信息

大乐透第23050期:08 09 14 25 29 04 06
20选5第23116期:02 03 06 08 16
排列5第23116期:9 2 0 6 7
(均以公证开奖结果为准)

分类信息 【刊登热线】 56118885 56118880

【办理地址】海曙区, 梁祝街62号(都市仁利中心)20楼2011室
【搬厂地址】鄞州区, 宁东路901号宁波报业传媒大厦一楼

法律服务

● 民事商事法律咨询 56281878
● 离婚、房产、经济纠纷 87295238

职场招聘

● 诚聘:45岁-63岁工作人员!
咨询电话:15867457357冯女士

搬家搬厂

● 千禧搬家搬厂 特优 87778900
● 快捷专业搬家搬钢 87907772

厂房出租

园区内钢结构单层厂房,高度7.8米1050m²,标准厂房第一层165m²,第二、三层1900m²,第七层1200m²,拼接楼厂房高度5米610m²出租。13081901628

● 宁海之窗现代家居广场有限公司管理人遗失开户许可证,核准号:L3322000090201 宁波宁海农村商业银行股份有限公司城北分理处,声明作废
● 宁波昕昱工贸有限公司遗失公章一枚,声明作废

● 宁海县知春模具五金厂遗失宁海县市场监督管理局2011年6月7日核发的营业执照正副本各一本,统一社会信用代码91330226573696631N 声明作废
● 宁波半越国际贸易有限公司遗失公章一枚,声明作废

● 浙江睿颜生物科技有限公司遗失财务章一枚,声明作废
● 宁波市途波文化传媒有限公司遗失公章一枚,声明作废
● 浙江乾成建设有限公司遗失发票专用章一枚,编号:33021210243543 声明作废

● 宁波美丽华信息科技有限公司遗失合同专用章(2)一枚,声明作废
● 宁波乐鑫企业管理咨询有限公司遗失财务专用章一枚,声明作废
● 宁波晟隆汇业模塑科技有限公司遗失合同专用章一枚,编号3302260072800,声明作废
● 宁波新海贸易有限公司遗失公章一枚,编号:3302820027543,声明作废

● 杨先青遗失宁波嘉起房地产开发有限公司开具的购房发票2份,代码033021900105,票号08816870,金额140000元;代码033021900105,票号08816835,金额85000元,声明作废
● 宁波中瑞进出口有限公司遗失海运提单一套,船名航次CSCL NEPTUNE 073W 提单号OOLU2714846590 箱号OOCU8815802 声明作废

关于石柱路(陈家路-迎宾路)段封闭的公告

为保证轨道交通7号线俞范路站顺利实施,根据《中华人民共和国道路交通安全法》第三十九条的有关规定,决定自2023年5月13日00:00(周六)起至2024年12月31日24:00(周二),禁止一切行人、车辆在石柱路(陈家路-迎宾路)段通行,受限行、车辆请绕行。具体内容公告如下:00:00-24:00石柱路(陈家路-迎宾路)禁止一切车辆及行人通行。请社会各界和广大群众给予理解和支持,受交通管制影响的单位和群众请提前做好工作和生活,选择好出行线路,并根据现场交通标志、标线的指示自觉遵照执行。遇雨天和特殊情况顺延。特此公告

宁波市公安局镇海分局交通警察大队
宁波市轨道交通集团有限公司建设分公司
镇海区蛟川街道办事处
宁波市轨道交通7号线TJ7016标项目经理部
2023年5月7日

关于远一路(海二路-平海路)施工封闭的公告

为保证镇海区物流枢纽港园区远一路下穿铁路工程顺利实施,根据《中华人民共和国道路交通安全法》第三十九条的有关规定,决定自2023年5月15日00:00(周一)起至2024年5月20日24:00(周一),调整远一路交通组织。具体内容公告如下:00:00-24:00远一路(海二路-平海路)禁止一切车辆及行人通行。请社会各界和广大群众给予理解和支持,受交通管制影响的单位和群众请提前做好工作和生活,选择好出行线路,并根据现场交通标志、标线的指示自觉遵照执行。遇雨天和特殊情况顺延。特此公告

上海隧道工程有限公司
宁波大宗货物海铁联运物流枢纽港开发有限公司
宁波市公安局镇海分局交通警察大队
2023年5月7日

宁波市灵峰墓园

本墓园是民政部门批准的正规陵园,位于阿育王寺东边环境优美,墓式多样、价位合适,清明不受交通管制(灵峰有出口),地铁一号线宝幢站下有车免费接送。
联系张先生 13605741522
姚先生 13165906973