

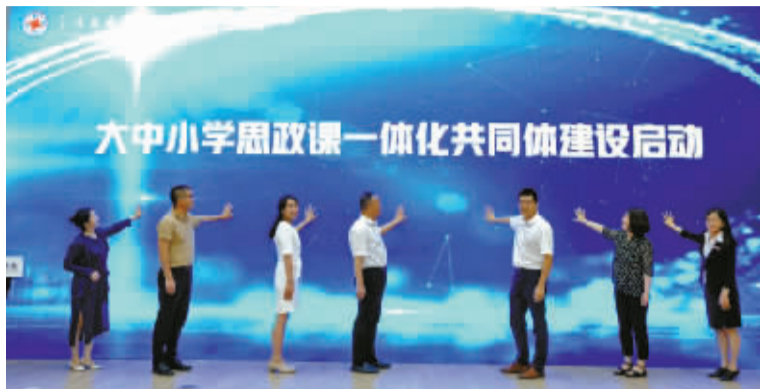
## 探索大中小学思政课一体化建设 宁波这所高校牵头做了一件大事

6月14日下午,宁波卫生职业技术学院大中小学思政课一体化共同体建设启动仪式暨第一次联席会议在宁波卫生职业技术学院举行。

在启动仪式上,共建单位代表一起按动共建按钮,正式拉开共建序幕。宁波卫生职业技术学院牵头宁波中学、宁波经贸学校、鄞州实验中学、宁波市镇安小学,以及宁波教育博物馆、宁波市生命教育体验馆、明州医院、宁海县越溪乡、余姚市梁弄镇横坎头村等,共建大中小学思政课一体化共同体,搭建“五校二馆一院一乡一红村”大中小学思政课一体化框架,覆盖高校、普通高中、职业高中、初中、小学。

宁波市教育局宣传与德育处处长余辉在共建仪式上指出,今天的启动仪式开创了宁波“大中小学思政课一体化建设”之先河,希望共同体不断提质扩面,从盆景走向风景;教学活动要知行合一,从课本走向实践;工作机制要双向奔赴,从相加走向相融,扎实推进大中小学思政课课程、资源、教学、队伍、机制等一体化建设。

“学校将以这次大中小学思政课一体化共同体建设为契机,充分发挥牵头单位的示范引领作用,发挥在思想政治、生命健康、地域文化等方面教学和科研优势,调动多方力量、整合各种资源,在思政课建设方面为大中小学提供理论指引和智力支持。”宁波卫生职业技术学院党委副书记俞立军表示。



启动仪式。记者 张培坚 摄

大中小学思政课一体化共同体成立后,将聚焦做什么?作为牵头单位,宁波卫生职业技术学院马克思主义学院院长陆晓莉表示,将发挥课程建设和师资队伍优势,围绕思想政治教育、生命健康教育、地域特色文化等内容,与共建单位共同探索思政课程建设一体化、教学研究一体化、师资培养一体化的有效路径,推动实现大中小学思政课衔接有序、融会贯通,努力打造一批示范“金课”、产出一批优质课程资源、形成一批高水平教学研究成果、提供一批高质量智库咨政报告、培养一支优秀师资队伍。

宁波中学校长邵迎春代表共建单位、共建基地致辞。她表示,将进一步调动师资等方面的优势资源,通过建立听课评课、教研交流、集体备课等常态化工作机制,建立与学

生年龄特征相符合、与时代特点相适应的思想政治教育体系,促进大中小学思政课相互衔接,共同探索循序渐进、螺旋式上升的一体化育人新体系。

为着力建好大中小学思政课一体化共同体,宁波卫生职业技术学院将与共建单位、共建基地齐心协力,发挥优势,努力打造大中小学思政课一体化共同体建设样板,形成可复制可借鉴可推广的大中小学思政课一体化共同体建设典型。

启动仪式后,举行了学生思政微课大赛。在微课上同学们精彩展现了以剪纸非遗红、造血干细胞等专业与思政相结合的大中小学一体化社会实践活动,为接下来开启课程共融、师资共育、基地共建、资源共享等开了一个好头。

记者 李臻 通讯员 李思源 高洋

## 连续三天 高中招生直播 考生、家长进群“找组织”

2023年宁波中考将于6月16日至17日举行。从小学到初中,终于有了一个阶段性的成果,从这里开始,大家有了不同的升学途径,考生们可以重新选择适合自己的赛道,在新征程上乘风破浪、勇毅前行。

待中考结束,为服务广大考生及家长,帮助大家更全面地了解宁波中考中招政策,及各普高学校的办学特色、各中职(技工)学校的专业设置等,6月18日-20日,连续三天,我们将推出高中学校招生直播大型活动。

其中,6月18日,宁波市教育局职业教育处将携全市20所中职(技工)学校相关负责人做客甬派直播间,给有需要的考生和家长提供“互动式”指导。

6月19日-20日,宁波市教育局基础教育处将携24所普通高中学校相关负责人,与中考考生及家长“云端”见面。直播同时,学校的老师还将在后台接受家长咨询。

如果你想更好地了解各高中学校的特色、办学情况和招生信息,那就不要错过这次的直播。当然,你也可以挑选几所感兴趣的学校,选择性进行收看。

为了让家长提前了解更多信息,我们建了2023普高招生咨询群和2023中职招生咨询群,家长们可以扫描下方二维码,提前进群“找组织”,后续有相关信息,我们也会在群里发布。

记者 王伟 樊莹



2023普高  
招生咨询群

2023中职  
招生咨询群

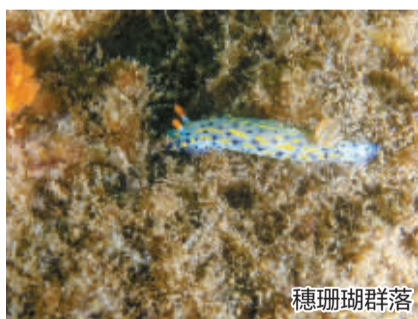
## 发现穗软珊瑚群落! 浙江海域面积最大

6月14日上午,象山县自然资源和规划局联合宁波海洋研究院科研人员在象山渔山列岛国家级海洋生态特别保护区(国家级海洋公园)开展潮下带潜水调查时,发现超过10公顷的穗软珊瑚密集分布区域,经专家初步判断,是截至目前浙江海域发现的面积最大的穗软珊瑚群落。

同时,调查还发现多种零星分

布的石珊瑚,可能刷新我国造礁石珊瑚的分布北缘纪录。在保护区内首次记录到国家二级保护动物日本海马和猩红筒星珊瑚,记录了150余种东海重要经济物种,进一步完善了渔山列岛生物多样性数据信息。后续,宁波海洋研究院将对潮下带生物特色资源进行深入调查分析。

记者 张晓曦 通讯员 丁鹏 何丛颖



穗软珊瑚群落

## 国家名中医、北京肿瘤专家王笑民教授 将在鄞州人民医院坐诊

6月23日,首都医科大学附属北京中医医院肿瘤中心主任、国家名中医王笑民教授将莅临宁波大学附属人民医院(鄞州人民医院)。当日上午,王笑民教授将在该院6号楼中医科302室坐诊。有需求的市民可以通过以下方式进行预约:

“宁波大学附属人民医院”微信公众号→自助就医→预约挂号→中医门诊→全国肿瘤名中医专家号。

专家介绍

王笑民

首都医科大学附属北京中医医院主任医师、教授、博士生导师,现任首都医科大学附属北京中医医院肿瘤中心主任、中国中西医结合学会肿瘤专业委员会主任委员、北京中医药学会肿瘤专业委员会名誉主委、中华中医药学会肿瘤分会副主任委员、北京抗癌协会第八届理事会常务理事等。

从事中西医结合临床工作30余年,致力于中医治疗恶性肿瘤疗效的提升,运用中医思维辨治肿瘤,完善“癌毒学说”,提出“肾实学说”“岩痰理论”“心神学说”等原创性中医治癌的学术观点。将现代研究成果纳入诊疗体系中,提出“局部微创、整体中医”的中西医结合肿瘤治疗新模式。

主持或参与国家“八五”“九五”攻

关课题、国家自然科学基金和北京市科委重大项目等多个科研项目。发表学术论文200余篇,其中SCI40余篇,参与编写专业论著10余部。先后被评为“全国中西医结合优秀中青年科技工作者”“国家卫生计生委突出贡献中青年专家”“北京市卫生局215人才”“北京市医管局登峰人才”,享受政府特殊津贴。

记者 陆麒雯 通讯员 郑瑜