

一周基金

成长股基涨幅领先 债基走势平稳上涨

成长股基涨幅领先

本周股市整体呈现上涨，而股指出现分化，主要因为权重板块涨跌不一。其中沪市震荡走低，深市震荡走高。尽管市场分歧较大，但从成交量表现来看，反弹有量配合，下跌为缩量。另外技术面出现底背离，短期技术性反弹仍然存在，同时仍需注意中报业绩“地雷”。从盘面上看，中游板块明显落后于上游、下游板块，小盘要强于大盘，创业板、中小板指数涨幅居前。从行业表现来看，医药、食品继续走强，金融走弱，而机械、金属涨幅增大。

基于股票市场整体上涨影响，本周偏股方向基金全面上涨，尤其是成长风格基金。受到中报业绩预告影响，各行业表现不一。其中医药、食品继续走好，机械、金融走弱。基金强势风格特征明显，注重大消费配置的基金表现领先，而注重周期配置的基金相对落后。

本周债券市场呈普涨格局，中证国债涨幅大于金融和企业债。其中主要影响债券市场的因素是：一、本周是二季度数据公布期，市场普遍预计GDP增长将破8，整体有利于债市；二、7月5日晚央行宣布不对称降息，有可能进入降息周期，有利债市；三、近来央行大额的逆回购操作，打开市场降准预期。

对于后市，我们依然维持谨慎乐观看法，注重精选个股和行业、操作稳健的基金则是应该配置的重点。相对股基的谨慎，对于债券市场相对乐观，可以适当配高收益的信用债基。

投资策略

偏股方向：优先选择选股型基金

基于股市整体上涨，虽股指分化，但主要是金融板块拖累影响。偏股方向基金整体呈现上涨，其中股票型基金净值指数上涨1.73%。从基金风格看，中盘成长风格基金相对领先，权重蓝筹走势较为落后，但仍具有较好的配置优势，尤其是超跌周期板块。从行业配置看，偏配食品、医药板块基金表现领先，如广发聚瑞；而超配机械、金融等周期基金表现相对落后，如鹏华价值。

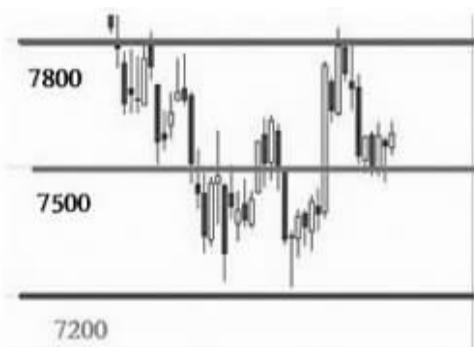
基于目前的市场形势，以下三类风格的基金值得关注：一是对政策和市场变化高度敏感，同时在选时、波段操作上也具有快速反应能力，通过积极的组合调整来应对市场波动的基金；二是在风格配置上相对偏向兼具低估值与成长性的二线蓝筹风格基金；三是风格和行业配置相对均衡，而自下而上选股能力突出的基金，在中长期有望保持相对稳定的业绩。另外，本周市场虽然震荡加剧，但是个股行情仍较为明显，因此可以适当关注选股型基金。

偏债方向：未来关注可转债基

从近期两次降息后市场走势来看，降息对市场收益率的推动明显减弱，并且随着市场数据公布，经济基本面基本符合预期，债市再次大幅上涨动力不足。债券投资策略应由积极转向防御。基于此，建议投资者关注业绩稳定、可转债、信用债投资能力较强基金。 德圣基金研究中心供本报专稿

期市观点

大宗商品 试图走出两难困境



伦铜5月以来日K线走势

时值7月中旬，大宗商品在经历5月暴跌、6月筑底之后，纷纷开始显露出试探性反弹的迹象，但这种试探就目前的表现而言，仍然显得心有余而力不足。可以说，大宗商品已陷入了一种涨跌两难的困境之中，而这种困境的形成根源在于全球经济增长面临周期性阻碍，而促成因素则是宏观积极调控政策与实体经济缓慢复苏之间的脱节。

首先，欧债危机的愈演愈烈进一步促成了上半年特别是五月份大宗商品的大幅下挫，同时也成就了美元低位逐步走强的格局。实体经济中普遍存在的产能产量过剩、需求不振等实质问题在相当长一段时间内无法根本性解决，这在很大程度上将制约金融市场交投氛围。以铜为例，截至7月12日，沪铜总持仓530876手，距6月27日624406手的高点已相去甚远，成交438802手，已萎缩至全年最低水平附近；伦铜总持仓251612手，成交14981手，均为年初以来最差情况，而美铜市场的持仓成交收缩情况也非常明显。6月初以来伦铜受制于7200-7800美元的震荡区间，而目前正徘徊于该区间中轴位7500美元一线上下两难。作为大宗商品的领头品种，铜一直被视作商品市场整体强弱的风向标，铜市的较差表现也正是大宗工业品的真实写照。

其次，面对欧债危机以及更加严重的全球性经济衰退风险，多国政府央行选择继续推出宽松政策为市场提供流动性，但基于对经济前景的悲观预期使得这种流动性没有信心流入实体，转而寻找更容易见效的投资机会，反映在期货盘面上则是不同板块的品种出现间断性反弹。以近期市场表现最为活跃的农产品为例，豆粕与白糖行情共同点是持仓变化推动价格大幅波动，区别是豆粕有题材且持仓不减，而白糖缺乏有效题材且增仓信心不足，这反映在其他商品上也是如此，即资金流入量和持续性决定该品种表现。

放眼后市，依托实体经济好转的商品见底甚至走牛尚言之过早，而借力全球流动性宽松再现商品普涨的可能性却是在增加——尽管目前看来这个迹象仍不是特别明显，但普遍性宽松政策的累加效应将慢慢体现，市场资金交投信心也将增强，或许在不久的将来能帮助大宗商品走出目前的困境，建议密切关注持仓增幅较大的品种。

大地期货研发中心 彭国梁

上半年基市总结

上半年基金总体赢利跑过定存 “涉雷”基金日亏百万

上半年八成股民赔钱，市场上的专业投资者，公募基金资产净值总体保持增长，收益跑赢银行一年期定存。尽管如此，仍有不少基金频频“踩雷”损失惨重，令基民叫苦不迭。

的收益获得冠军。混合型基金中，富国的天瑞强势以17.5%的收益率成为第一。

尽管上半年基金业绩增长强于大盘，绝对收益跑赢了银行一年期的定存收益，但仍有不少基金频频“踩雷”净值急剧缩水，令基民叫苦连连。

基金中考放榜

总体收益跑赢银行一年期定存

沪指上半年走了一波“M”形行情，股指由2199点到2225点，仅仅上涨26点，基本上是原地踏步。

随着上半年行情收官，基金业绩排行榜也陆续出炉。由于其间大盘有两波幅度较大的反弹，基金行业还是取得了绝对的正收益，令基民们战胜了通胀并跑赢了银行一年期的定存收益。

据银华证券基金研究中心的统计，截至2012年6月29日收市，共有基金1154只，资产净值合计24436.34亿元，份额规模27960.82亿份，比2011年12月31日分别增加2517.94亿元和1450.89亿份，增幅分别为11.5%与5.5%。由于资产的增速超过了份额的增速，显示上半年基金集体赢利。

就基金业绩排行榜来看，数据显示，股票型基金上半年的平均收益率是4.39%，景顺长城核心竞争力以22.72%

“踩雷”中报预减股 广发大盘成长基金日亏870万

在经济增速放缓的背景下，上半年星星科技、天山股份业绩大幅下滑，9日这两只股票双双跌停，多只基金“踩雷”失血惨烈。

据星星科技中报报告显示，2012年半年度业绩预减，预计归属于上市公司股东的净利润为956.43万元-1159.35万元，比上年同期下降50%至70%。天山股份预计，今年上半年归属于母公司净利润约为12000万元，比上年同期下降60%至80%。

据WIND统计数据，根据2012年一季度末的基金重仓情况和上市公司十大流通股情况，星星科技前三大流通股中邮核心优选、景顺长城鼎益和景顺长城优选在连续两个跌停之下，浮亏均已达百万元之上。

在天山股份中，广发大盘成长基金作为第二大流通股，假定持仓不变，仅在9日当天就浮亏了870万元。据中国新闻网

信息快车道

广告热线: 27710808 27710909 黑白40元/天 套红50元/天 地址: 大沙泥街54号9-23

诚聘英才

《宁波晚报》信息快车道诚聘: 内勤一名: 中专以上学历, 有收银、财务经验优先。 广告销售员数名: 高中以上, 吃苦耐劳, 有无经验均可, 公司提供培训后上岗。 联系电话: 1805858885李先生

家教培训

宁波大学生重点家教 专业数理化英语一对一强化 电话63051088 63052088 鄞州万达家教 重点学校在职高级教师 多科特训 13567841079

生活向导

征婚交友 诚信品牌 月湖婚介87321287 搬家搬厂 便民搬家搬厂87662211 快捷搬家特优87907772 远东专业搬厂87202088 三江专搬家87671818 迁喜搬家·特优87778900 87936257新天地搬家厂钢琴 维修维护

新高一衔接精品8人班

重点高中一线名师执教 第二期7月22日-8月6日 火热报名中! 87883938 绿洲教育★名师1对1 报课就送暑期全托辅导 中高考专家, 艺考 军考生保本科 最高单科提分80, 全科提分260 江东: 87375672 鄞州: 88187681 乐和教育●口碑3对1 八年诚信品牌个性辅导 一线教师“量体裁衣式”教学 学规划, 学习惯, 学方法, 得高分 精品晚作业辅导: 10元/小时起 海曙: 27705156 江东: 27705158 市区名师★保分制教学 初高中各科1对1优辅18957848856 暑假家教15067449414 宁大学子上门1对1家教保质量

收废品旧货13736018188

高收空调饭店13056922513 ▲收家具床一切旧货81100126陶 ▲什么旧货都收1396748380刘 ▲市场收所有旧货13071901908陈 ▲收废旧宾馆办公用品15825553163 车辆向导 车辆调剂 华东二手车中介公司 长期求购各种二手车 13705742073 兴宁路华东饭店边 盛德汇二手车专业收购 卖车收购一口价, 买车有质保 电话13205748488 13205749899

★正规专业权威负责★

暑假上门家教82387378 严格挑选教师★乐惠惠做事体 留学文化课+初高中辅导 A-level 教授课程 15168555639 宁波大学生家教服务部 重点本科研究生一对一专业辅导 电话: 56799134 56799152 东阳育英高复 热烈祝贺许梦甜以704分获东阳高复理科状元招生热线18066229206 宁大一本生1对1家教 小初高全科辅导 15267850387 易达教育★中小学家教 1对1辅导★3-6人小班 量身定制学习方案, 一个暑假突破孩子学习障碍, 轻松提分! 海曙, 江东, 鄞州, 慈溪, 余姚 5大校区任你选! 400-0574-190 CCTV中学生好考试网 免费试听, 上门服务, 满意后报名 名师辅导初、高中 27998999

高价急购二手汽车

免费上门评估 13095957777 方 高价求购一切二手汽车 现金付款速过户 13208051170 戴 高价大量收购二手汽车 车好可略高市场价 13857811288 购五十铃货车、皮卡 全顺依维柯中巴大巴 13968392980 急购二手车 133336681872 ▲公司高价求购汽车 15606699880 驾驶培训 ▲专业自动挡培训陪驾, 代办 江苏安徽换证年检 13306617209 ▲驾驶培训包学包会 价格优惠 15306635199

黄老师英语神奇奉献

英语问题二十课速克 82008418 宁波大学生暑假家教 雄厚师资, 专业数理化英语补课 强化★稳步提高★电话82077959 高中数学 13454782542 华希教育暑期个性化辅导+微班400-080-7799 乐思教育宁波八大中心 本土领先汇集优秀师资 瞄准薄弱与丢分点, 科学测评 专业个性化一对一, 快速提分 五乡 88112116 姜山镇 28858065 镇海 82732263 横溪镇 88405606 西门 81129006 兴宁桥 81155995 明园 81159944 百丈东 87874591 三希堂教育●品牌1对1 资深教师悉心辅导, VIP式教学 讲方法, 提成绩, 长兴趣, 增信心 暑假进阶 精品小班 小初高各科 鄞州 88129755 江东 88129785

【宁波家教中心】

小学初中高中一对一上门家教 热线: 81907171 81907272 睿增教育★在职名师 小初高暑期全科1对1小班托管 石碶 595786683 南都花城 3897286 新思路高中数理化英 宁波本地在职骨干教师, 新高三 1对1或1对3, 联手红楼 81903079 黄冈教育★十年品牌 联丰 66893276 初中全科 青林湾 18957883243 小班和一对一 选择至优★学业无忧 至优教育高中数理化英 专家免费试教 无效退款 82008418 17年执教 针对教学 小班, 1对1衔接培优 15355117235 ●灵桥旁在职名师 初高中数理化英 1对1或小班 新初一、新高一 6人 18906626301 十年教学教师经验联盟 数理化英 免费试听 82325363

【宁大新希望家教】

一对一上门家教, 时薪, 小学20-30 初中30-40 热线: 13958203521 一本研究生家教 高质量★严格辅导: 18868655604 初三高三数英 81170901 海曙15中旁吕老师数学 在职教师小初高 13456161947 ▲高考数学特别班 13736185380 高地理名师任你选 15168192478 张 ▲名师高中物理 13586516209 ▲托福托福托福 13056931210 ▲初三英语教师 13646686498 ▲十六年教龄初中英语快速突破 1对1或小班, 可签约 81095968 ▲在职名师数理化家教 15867435395 ▲高中文科数学辅导 13780059940 ▲小升初语数英拔尖辅导 81909759 ▲在职英语硕士辅导 13819881357 ▲高中英语数学物理 66822848 ▲梅湖瑞隆 江东教师 13336873799 ▲英语在职硕士 15306642119 ▲初中数英科家教 66057366 ▲小学语数高级教师联盟 81196306

汽车典当

▲中高档车能开走 3605888588 ▲按揭车汽车4分典当 15606699880 商务信息 法律服务 ▲离婚、房产、车祸债务 87295238 机械设备 ▲长期高收二手叉车 13958635235 ▲出售二手塑料造粒机 66891200 调查咨询 神州调查 87289267 婚姻、经济、商务打假、寻人调查 专业调查, 求实、诚信、快捷、保密

债务清理 87142267 专业

商务代办 ▲专业注册代理记账 18957444575 装饰设计 ▲专业设计店面办公楼 18858027242 ▲设计装修店面办公 13867859771 ▲设计装修店面办公 1358652927 ▲设计店面房家装 13989306759 野生菌供应 专供酒店酒楼燕鲍翅馆 云南高原食材 13987803214 产品供应 ▲供应塑料增韧剂 66891200