

宁波购房情报

B 叠 宁波广告创意代理：宁波博派文化传媒有限公司 广告投放热线：0574-87193030 15906591282

- ◎楼盘名称：拉菲庄园
- ◎所属区域：镇海庄市
- ◎售楼地址：镇海南大街 118 号
- ◎开盘时间：一期 2011 年 8 月 27 日
- ◎入住时间：2013 年 11 月
- ◎参考售价：均价 11500 元 / 平方米
- ◎产品类型：住宅
- ◎建筑类型：多层、小高层、高层
- ◎容积率：1.80
- ◎绿化率：30%
- ◎物业费：多层 2.4 元 / 平方米·月
高层 2.5 元 / 平方米·月
小高层 2.0 元 / 平方米·月
- ◎装修情况：毛坯



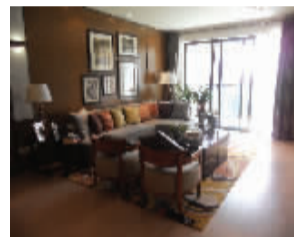
为高端社区的标志。石材干挂立面线条鲜明，凹凸有致，使得建筑的轮廓更加的硬朗、大气。

户型跨度大 满足多种需求

维科·拉菲庄园在户型方面面积区间 80-170 平方米，其中 80 平方米户型主要分布在小高层，130 平方米分布在高层，140 平方米分布在多层洋房。每幢小高层和高层分别有 4 米、4.4 米的首层架空，作为公共活动用途，多层洋房一层送花园以及地下室。该小区户型面积跨度较大，可以满足刚需、改善性需求等不同需要。

样板房品鉴

该样板房朝南，落地窗设计，让阳光洒进屋内，屋内实木地板，更增添了大自然的气息。地毯的图案，颜色鲜明，很具有未来感，与沙发上色彩鲜明的抱枕呼应，为整个客厅增添了几分灵动感。



样板房朝南

楼盘概况

维科·拉菲庄园二批房源即将加推。现一批房源热销中，面积区间 80-170 平方米。目前买房可享受全款 500 元 / 平方米、按揭 300 元 / 平方米折优惠。

拉菲庄园二期即将加推

法式社区 对称分布

●壹周楼市记者 彦琳

维科·拉菲庄园位于庄市明海大道东侧，合生国际城的西面，是镇海维科开发的一个高端法式社区。拉菲庄园占地 7 万多平方米，总建筑面积约 17 万平方米，总户数共 1028 户；共有 1173 个停车位。社区由 7 幢多层洋房，6 幢小高层，4 幢高层组成。



位于庄市明海大道东侧

直击售楼处

地块方正 对称分布

据售楼处工作人员介绍，维科·拉菲庄园地块方正，所以在设计上，所有的建筑以主入口和游泳池为中轴线，高度对称分布，让人感觉整个社区中正大气，无论是在风水上，还是在视觉上，都呈现着皇家建筑的形式感和尊贵感。工作人员还告诉记者，在这样对称的设计基础上，还配合了法式的建筑和园林，将拉菲庄园打造一个高端的法式宫廷风格社区。

格社区。

洋房紧邻水系 布局考虑采光

维科·拉菲庄园在小区布局上充分考虑到每户的采光和景观，将洋房紧挨着水系，放在小区的南面，在小区的中间位置，是 4 幢 18 层的高层，在北面，分布着 6 幢 11 层的小高层，这样的布局让建筑之间互不影响，也使得空间上浑然一体又不失变化。



整个小区方正对称

法式风格为主 低调的奢华

维科·拉菲庄园在建筑风格上以稳重、低调、奢华的法式风情为主基调，引用了大量的法式廊柱、雕花、栏杆等元素，呈现出浪漫典雅风格。其中洋房和高层裙房外立面采用全石材干挂工艺，这种工艺因为成本很高，所以成

拥有 1000 平方米下沉景观泳池

维科·拉菲庄园所处的区域是宁波的热点区域，周边有万科城、公元世家等项目。在交通方面，拉菲庄园紧邻城市主干道庄市大道、明州大桥和舟山环岛大桥，明州大桥开通后，从这里到江东、鄞州将会非常便捷。拉菲庄园离庄市城区只有短短数分钟车程，可尽享庄市城区成熟的生活配套，加上建设中的万科城、明海商业广场以及政府花巨资投资建设的大型植物园，将让拉菲庄园的业主享受到更高品质、更具有生活情趣的高端社区配套。

在内部配套方面，维科·拉菲庄园社区设置了一个近 1000 平方米的下沉景观泳池区域，并且在社区的南面和西面，有 600 米的水系生态公园，为业主提供了更多的休闲方式和空间。

全方位地上地下立体交通网

在交通方面，公交 547 路至中鑫公司站、376 路至庄市站下车，沿同心路向北步行约 1000 米可到达项目现场；自驾车方面，紧邻城市主干道庄市大道、明州大桥和舟山环岛大桥。从这里到江东、鄞州等区域都非常便捷，可选择的交通工具也更多，不管是上班下班还是外出都更方便、快速。

宁波·镇海区

镇海庄市·金色荣湾

售楼处已开放



参考售价
10000 元 / 平方米
咨询电话
0574-23459988
楼盘地址
兆龙路 838 号

最新动态：华通·金色荣湾售楼处已开放，项目分独栋、双拼和联排别墅，面积 300-400 平方米，价格 400 万 -500 万元 / 套，共 112 户，预计 2013 年 6 月交付。

点评：华通·金色荣湾位于镇海新城南部核心区，依植物园而建，拥有 40000 余平方米的纯水岛低层美墅群。

镇海蛟川·金丰紫园

小户型经济住宅



参考售价
8500 元 / 平方米
咨询电话
0574-86628899
楼盘地址
金九街 1 号

最新动态：该项目为 70 年纯小户型居住特区，首付 10 万 9 千元起，面积 44-87 平方米，共 231 户，一房、两房、三房户型配备，为年轻置业者量身打造。目前购房好礼 6+1，开盘热销，优惠后均价 8000 元 / 平方米。

点评：与大型社区“保亿风景九园”仅一街之隔。

镇海庄市·万科城

景观居所 复合地产



参考售价
12000 元 / 平方米
咨询电话
0574-86628222
楼盘地址
同心路南侧

最新动态：万科城 242 平方米户型在售中，样板房已开放。现一期 108 平方米和 138 平方米少量房源在售中，按时签约可优惠 5 万元 / 套，一次性付款优惠 8 万元 / 套，首付六成优惠 3 万元 / 套，首付五成优惠 2 万元 / 套，首付四成优惠 1 万元 / 套。

点评：宁波公交 342 路、547 路均可到达。

镇海庄市·金色广场

少量房源在售



参考售价
12500 元 / 平方米
咨询电话
0574-86378288
楼盘地址
庄市大道

最新动态：目前金色广场仅剩 66 平方米房源，价格在 12500 元 / 平方米左右。别墅面积 198 平方米，价格在 15000 元 / 平方米左右。

点评：公交 373、376、381、386、547 路至公交庄市站向北走 100 米即可到达项目现场。